



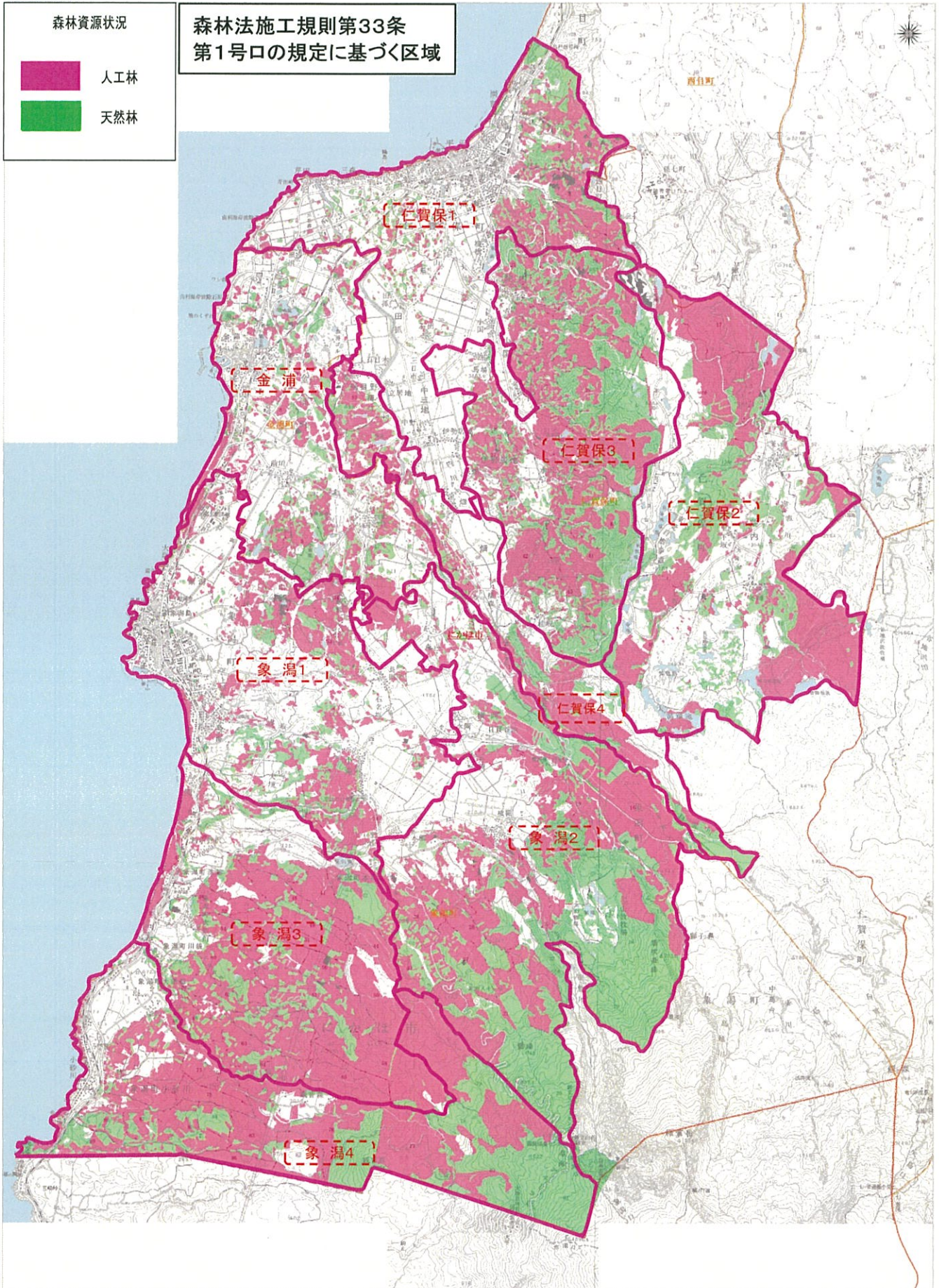


にかほ市

森林資源状況

- 人工林
- 天然林

森林法施工規則第33条  
第1号口の規定に基づく区域

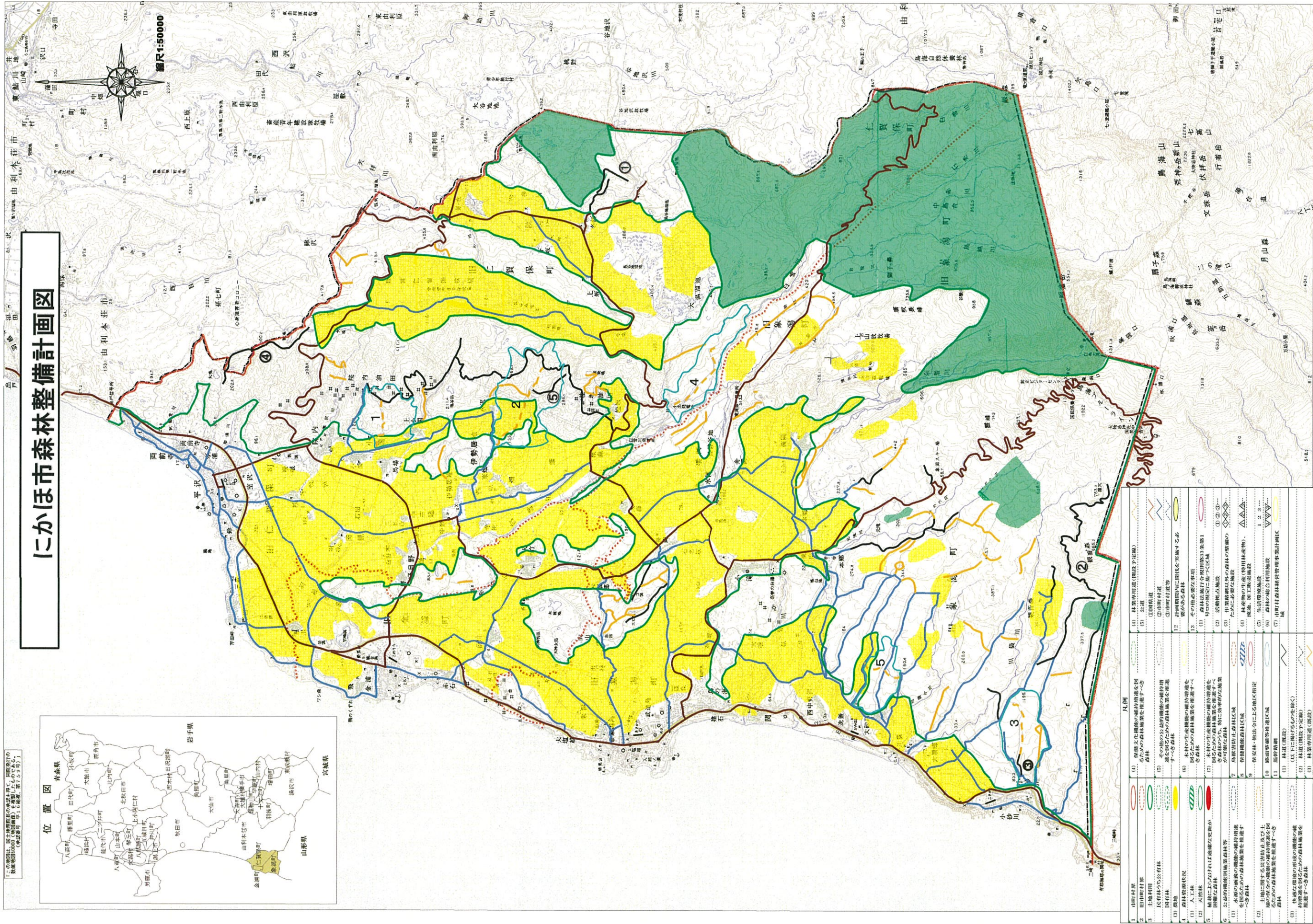




「この計画は、国土交通省の承認を得て、建設省の「森林整備計画」(建設省告示第709号)に基づき作成されたものである。第709号」



# にかほ市森林整備計画図



凡例	
1 山町村界	(1) 国定文化財の維持管理区域 (2) 市町村界
2 山町村界	(3) 市町村界
3 市町村界	(4) 市町村界
4 市町村界	(5) 市町村界
5 市町村界	(6) 市町村界
6 市町村界	(7) 市町村界
7 市町村界	(8) 市町村界
8 市町村界	(9) 市町村界
9 市町村界	(10) 市町村界
10 市町村界	(11) 市町村界
11 市町村界	(12) 市町村界
12 市町村界	(13) 市町村界
13 市町村界	(14) 市町村界
14 市町村界	(15) 市町村界
15 市町村界	(16) 市町村界
16 市町村界	(17) 市町村界
17 市町村界	(18) 市町村界
18 市町村界	(19) 市町村界
19 市町村界	(20) 市町村界
20 市町村界	(21) 市町村界
21 市町村界	(22) 市町村界
22 市町村界	(23) 市町村界
23 市町村界	(24) 市町村界
24 市町村界	(25) 市町村界
25 市町村界	(26) 市町村界
26 市町村界	(27) 市町村界
27 市町村界	(28) 市町村界
28 市町村界	(29) 市町村界
29 市町村界	(30) 市町村界
30 市町村界	(31) 市町村界
31 市町村界	(32) 市町村界
32 市町村界	(33) 市町村界
33 市町村界	(34) 市町村界
34 市町村界	(35) 市町村界
35 市町村界	(36) 市町村界
36 市町村界	(37) 市町村界
37 市町村界	(38) 市町村界
38 市町村界	(39) 市町村界
39 市町村界	(40) 市町村界
40 市町村界	(41) 市町村界
41 市町村界	(42) 市町村界
42 市町村界	(43) 市町村界
43 市町村界	(44) 市町村界
44 市町村界	(45) 市町村界
45 市町村界	(46) 市町村界
46 市町村界	(47) 市町村界
47 市町村界	(48) 市町村界
48 市町村界	(49) 市町村界
49 市町村界	(50) 市町村界
50 市町村界	(51) 市町村界
51 市町村界	(52) 市町村界
52 市町村界	(53) 市町村界
53 市町村界	(54) 市町村界
54 市町村界	(55) 市町村界
55 市町村界	(56) 市町村界
56 市町村界	(57) 市町村界
57 市町村界	(58) 市町村界
58 市町村界	(59) 市町村界
59 市町村界	(60) 市町村界
60 市町村界	(61) 市町村界
61 市町村界	(62) 市町村界
62 市町村界	(63) 市町村界
63 市町村界	(64) 市町村界
64 市町村界	(65) 市町村界
65 市町村界	(66) 市町村界
66 市町村界	(67) 市町村界
67 市町村界	(68) 市町村界
68 市町村界	(69) 市町村界
69 市町村界	(70) 市町村界
70 市町村界	(71) 市町村界
71 市町村界	(72) 市町村界
72 市町村界	(73) 市町村界
73 市町村界	(74) 市町村界
74 市町村界	(75) 市町村界
75 市町村界	(76) 市町村界
76 市町村界	(77) 市町村界
77 市町村界	(78) 市町村界
78 市町村界	(79) 市町村界
79 市町村界	(80) 市町村界
80 市町村界	(81) 市町村界
81 市町村界	(82) 市町村界
82 市町村界	(83) 市町村界
83 市町村界	(84) 市町村界
84 市町村界	(85) 市町村界
85 市町村界	(86) 市町村界
86 市町村界	(87) 市町村界
87 市町村界	(88) 市町村界
88 市町村界	(89) 市町村界
89 市町村界	(90) 市町村界
90 市町村界	(91) 市町村界
91 市町村界	(92) 市町村界
92 市町村界	(93) 市町村界
93 市町村界	(94) 市町村界
94 市町村界	(95) 市町村界
95 市町村界	(96) 市町村界
96 市町村界	(97) 市町村界
97 市町村界	(98) 市町村界
98 市町村界	(99) 市町村界
99 市町村界	(100) 市町村界

