

にかほ市 橋梁長寿命化修繕計画



上河原橋

令和6年3月

にかほ市 建設課

目 次

1. 長寿命化修繕計画の目的	13-3
1.1 背景	13-3
1.2 目的	13-4
2. 長寿命化修繕計画の対象橋梁	13-5
3. 健全度の把握及び日常的な維持管理に関する基本的な方針	13-7
3.1 健全度の把握の基本的な方針	13-7
3.2 損傷事例	13-9
4. 対象橋梁の長寿命化及び修繕・架替えに係る費用の縮減に関する基本的な方針	13-10
5. 新技術の活用方針	13-11
6. 対象橋梁ごとの概ねの次回点検時期及び修繕内容・時期又は架替時期	13-13
7. 長寿命化修繕計画による効果	13-19
8. 計画策定担当部署	13-19

1. 長寿命化修繕計画の目的

1.1 背景

にかほ市が管理する橋梁は、令和5年度で276橋架設されています。このうち、建設後50年を経過する橋梁は、全体の48%を占めており、20年後の令和25年度には、85%に増加します。これらの高齢化を迎える橋梁群に対して、従来の対症療法型の維持管理を続けた場合、橋梁の修繕・架け替えに要する費用が増大となることが懸念されます。

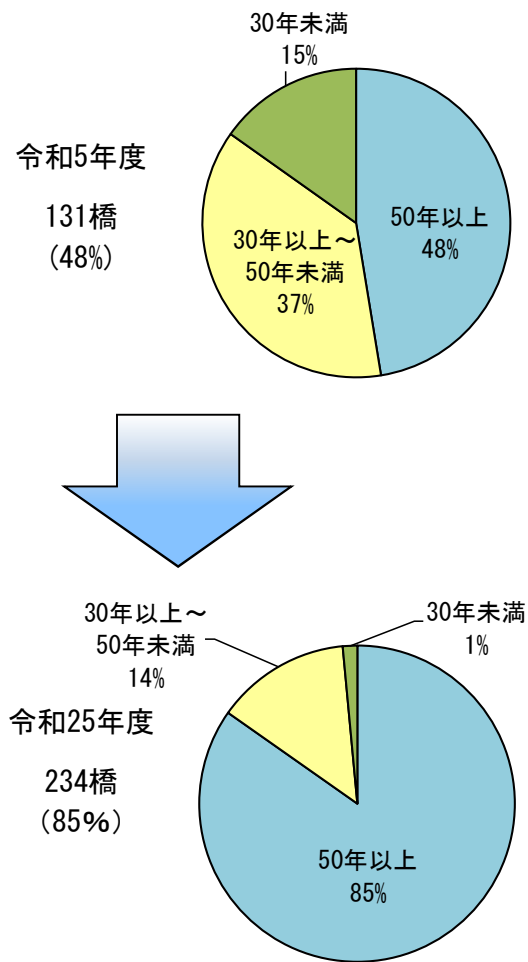


図1.2 にかほ市位置図

図1.1 供用後50年以上の橋梁の割合

1.2 目的

このような背景から、より計画的な橋梁の維持管理を行い、限られた財源の中で効率的に橋梁を維持していくための取り組みが不可欠となります。コスト削減のためには、従来の対症療法型から、“損傷が大きくなる前に予防的な対策を行う”予防保全型へ転換を図り、橋梁の寿命を延ばす必要があります。そこでにかほ市では、将来的な財政負担の低減および道路交通の安全性の確保を図るために、橋梁長寿命化修繕計画を策定します。

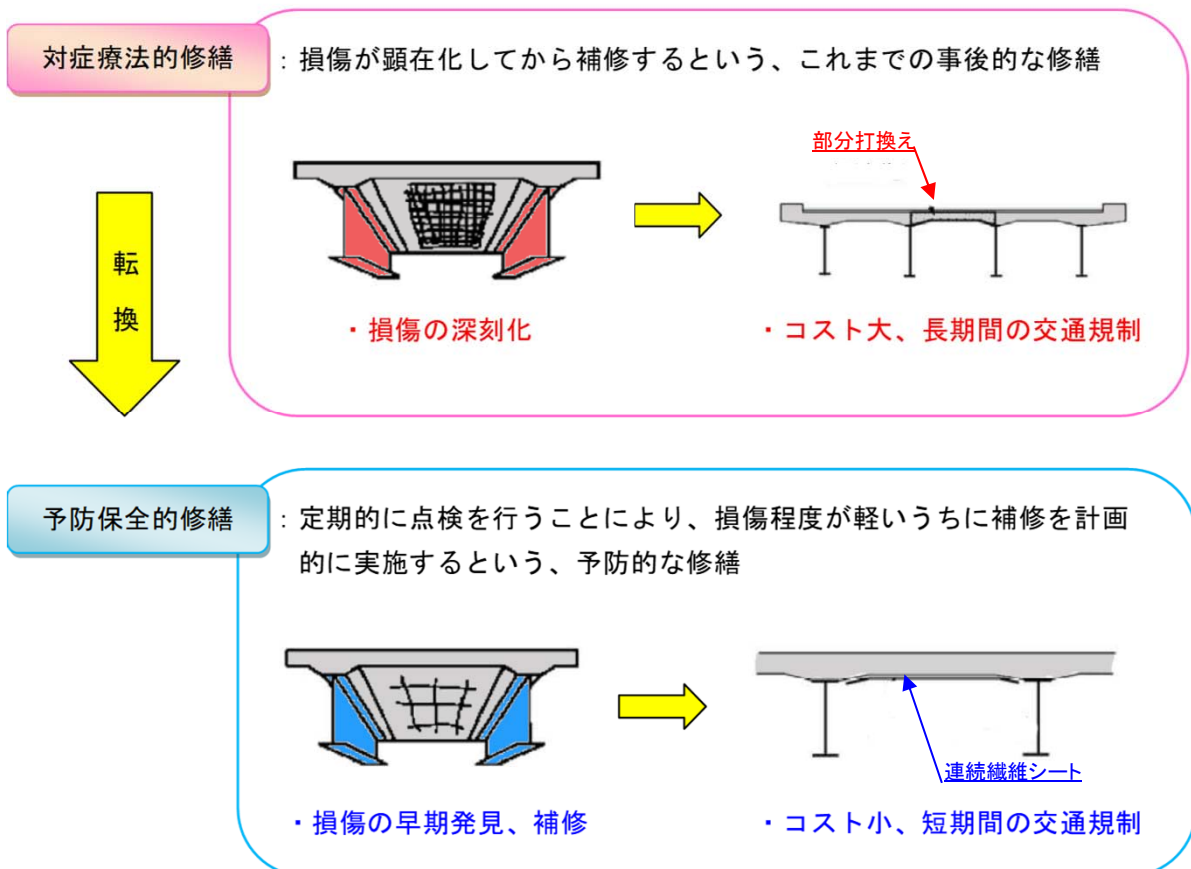


図1.3 対症療法型と予防保全型

2. 長寿命化修繕計画の対象橋梁

にかほ市が管理する276橋について、長寿命化修繕計画を策定しました。

	市道 1級	市道 2級	市道 その他	合計
全管理橋梁数	46	21	209	276
うち計画の対象橋梁数	46	21	209	276
うちこれまでの計画策定橋梁数	46	21	209	276
うち令和5年度計画策定橋梁数	46	21	209	276

長寿命化修繕計画の対象：

- ・ 緊急輸送路に位置する橋梁
- ・ 桁下に道路がある橋梁
- ・ 観光地へのアクセス道路に位置する橋梁
- ・ バス路線に位置する橋梁
- ・ 市町村間を結ぶ路線に位置する橋梁
- ・ 国道，主要地方道へのアクセス路線に位置する橋梁
- ・ 近隣に重要な施設がある橋梁

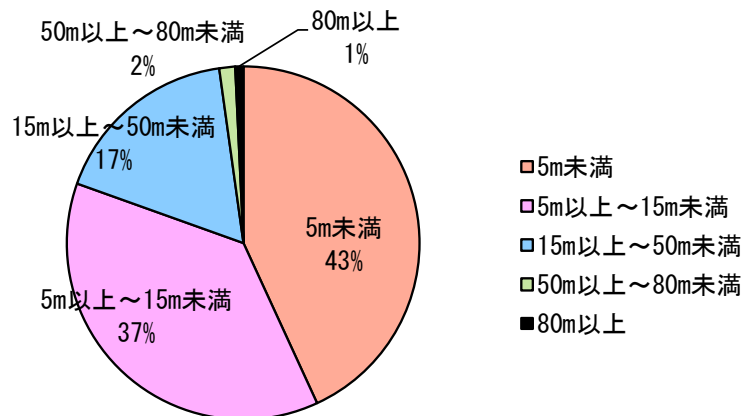


図2.1 橋長

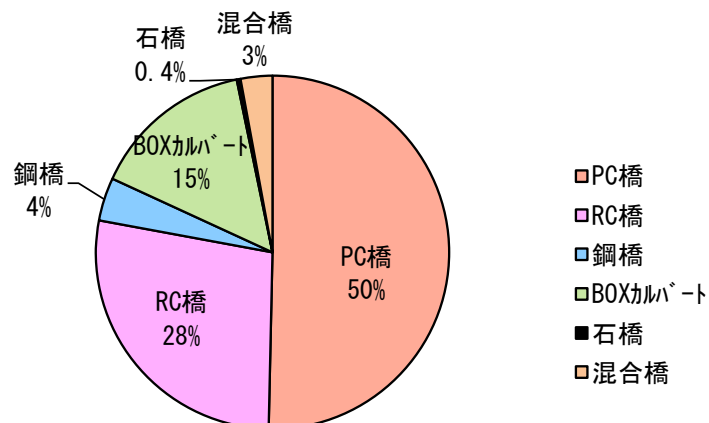


図2.2 橋梁形式種別

長寿命化修繕計画
対象橋梁の一例

鋼 I桁橋
(熊ノ沢橋)



PC T桁橋
(馬場橋1)



RC 床版橋
(琴浦1号橋)



ボックスカルバート
(3011号橋)

3. 健全度の把握及び日常的な維持管理に関する基本的な方針

3.1 健全度の把握の基本的な方針

3.1.1 点検の種類

橋梁を適切に管理していくうえで、個々の橋梁の健全度の把握のために、点検が必要となります。この点検の大きな目的は、「管理する橋梁の現状を把握し、その安全性や使用性に悪影響を及ぼしている重大な損傷を早期に発見して、適切な措置をとる事により、安全かつ円滑な交通を確保する。」ことにあります。健全度の把握を目的とした橋梁に関する点検は、通常点検(道路パトロール)、定期点検、異常時点検に分類できます。

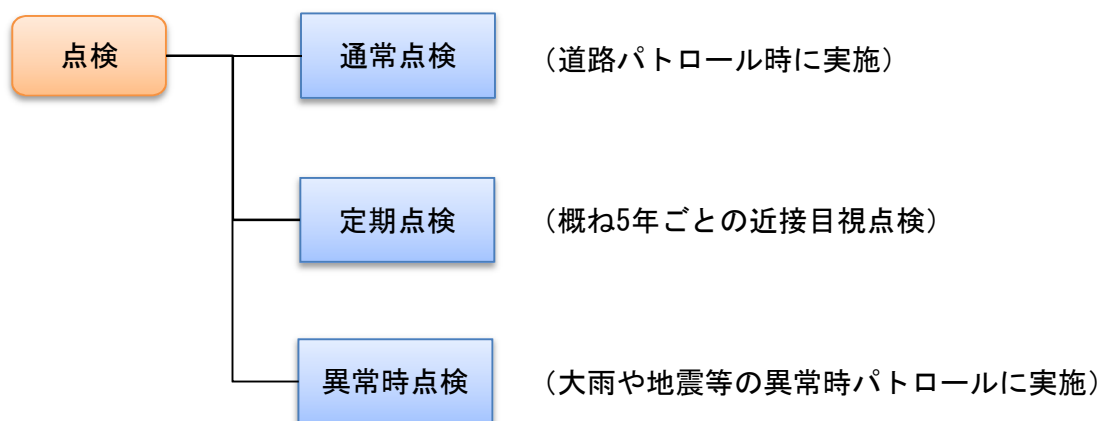


図3.1 点検の種類

表3.1 点検実施頻度

	対象橋梁	点検頻度
通常点検	全橋	道路パトロール時
定期点検	全橋	概ね5年ごと
異常時点検	全橋	異常時

3.1.2 通常点検

一般的には道路巡回や道路パトロールと呼ばれます。橋梁における通常点検は、路面から確認できる橋梁構造の異常や損傷を発見するものです。通常点検は橋梁の保全を図るために日常的な点検として実施するものであり、主に道路パトロール時に車内からの目視とともに徒歩による目視点検を実施します。

3.1.3 定期点検

定期点検は、橋梁の保全を図るために定期的 to 実施するもので、主に目視及び簡易な点検機械・機器(梯子、リフト車、点検車等)を使用して行われる点検をいいます。羽後町では、『道路橋定期点検要領』平成31年2月 国土交通省 道路局、『道路橋に関する基礎データ収集要領(案)』平成19年5月 国土交通省 国土技術政策総合研究所により実施し、原則として概ね5年ごとに実施します。



写真3.1 橋面の点検



写真3.2 梯子による点検



写真3.3 点検車による点検



3.1.4 異常時点検

異常時点検とは、地震、台風、豪雨及び豪雪などの災害や大きな事故が発生した場合、あるいは予期していなかった異常が橋梁に発生した場合などにおいて、必要に応じて橋梁の安全性を確認し、安全で円滑な交通確保と沿道や第三者への被害の防止を図るための点検です。前回定期点検結果との対比及び未点検橋梁は構造の安全性を確認します。

3.2 損傷事例



鋼桁の腐食



床版の鉄筋露出



橋台の遊離石灰を伴うひびわれ



防護柵の腐食・破断

写真3.4 損傷状況

4. 対象橋梁の長寿命化修繕・架替えに係る費用の縮減に関する基本的な方針

にかほ市が管理する橋梁の中で、今後20年間で架設後50年を経過する橋梁は全体の約85%を占めるため、近い将来一斉に架替時期を迎えることが予想されます。したがって、計画的かつ予防的な修繕対策の実施へと転換を図り、橋梁の長寿命化を図ることを目標とし、修繕及び架替えに要するコストを縮減します。

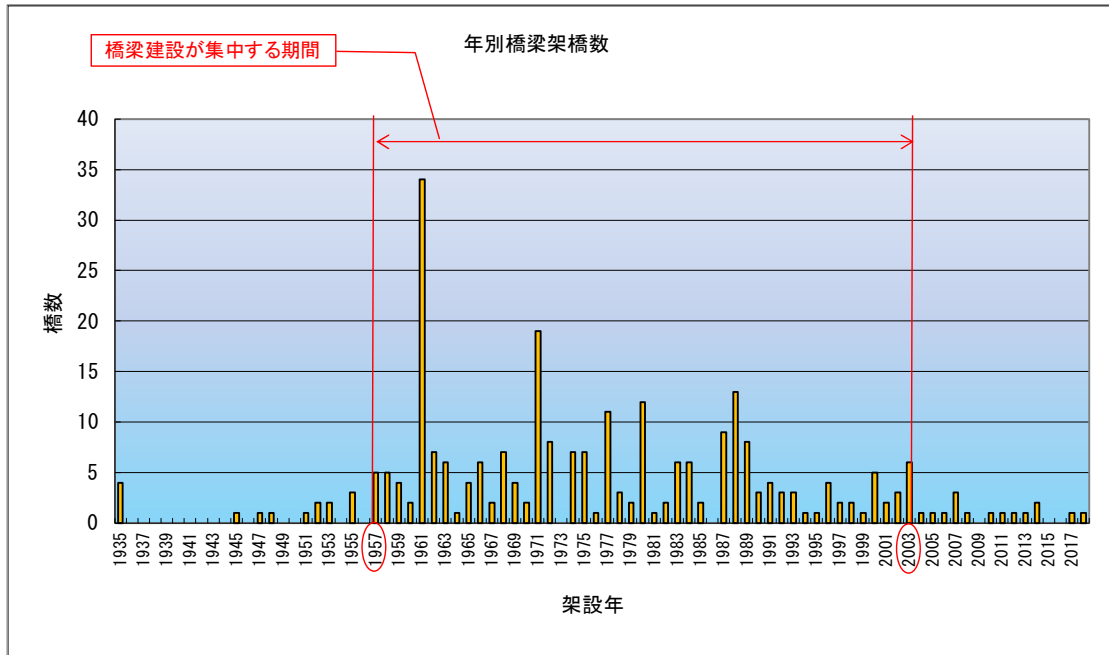


図4.1 年別橋梁架設数

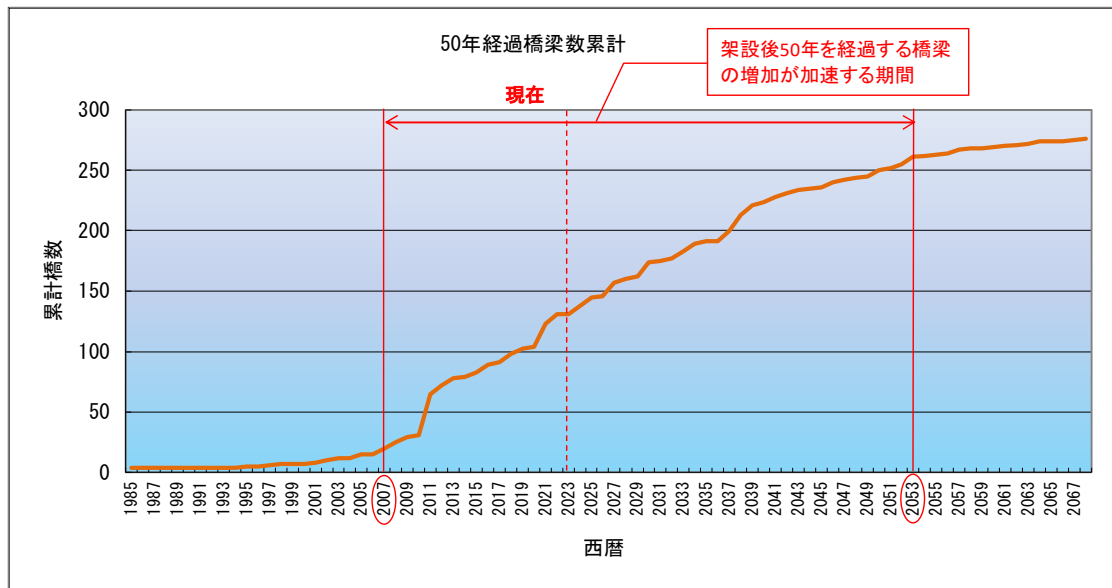


図4.2 50年経過橋梁数累計

5. 新技術の活用方針

5.1 基本方針

一級市道象潟上浜線に位置する重要橋梁である奈曾大橋（橋長180.0mのPC箱桁橋）は、次回点検を令和6年度に控えています。



本橋梁について、新技術であるドローン技術等を活用し、従来技術（ロープアクセス工法、大型橋梁点検車等）に比べ、近接目視点検の制度向上、効率化、そして約5割程度のコスト縮減を目指します。

また、その他の橋梁の修繕（設計、工事）や点検の実施においても、新技術・新材料・新工法等の積極的な活用の検討を行い、省力化や費用縮減に努めます。



ドローンによる点検状況

6. 対象橋梁ごとの概ねの次回点検時期及び修繕内容・時期又は架替時期（予定）

凡例：
 健全度Ⅳ
 健全度Ⅲ
 健全度Ⅱ
 健全度Ⅰ

※ 架設年度が推定年：赤字 12/18

No.	橋梁名	道路種別	路線名	橋長(m)	架設年度	最新点検		次回点検年次	対策の内容	補修時期	No.	橋梁名	道路種別	路線名	橋長(m)	架設年度	最新点検		次回点検年次	対策の内容	補修時期
						年次	健全度										年次	健全度			
0001	白雪橋	市道	芹田三森線	49.50	1965	2019	Ⅱ	2024	主部材・橋台・橋脚 ：表面含浸工等 舗装：打換え	2030年	0026	潮風橋	市道	漁業集落線	25.00	1993	2019	Ⅱ	2024	横桁：表面含浸工等	2033年
0002	立居地橋	市道	立居地塚線	58.00	1966	2019	Ⅱ	2024	主部材・対傾構・横構：塗装等 床版：表面含浸工等 支承：金属溶射、舗装：打換え	2029年	0027	香取橋	市道	漁業集落線	30.00	1994	2019	Ⅱ	2024	横桁・橋台：表面含浸工等	2027年
0003	腰丈橋	市道	唐ヶ崎線	18.10	1966	2019	Ⅱ	2024	主部材・床版：表面含浸工等 舗装：打換え	2027年	0028	山道1号橋	市道	本郷水林線	46.00	1999	2019	Ⅱ	2024	主部材：表面含浸工等	2031年
0004	白糸大橋	市道	関本町線	65.20	1966	2019	Ⅱ	2024	主部材・横桁・床版・橋脚・ 橋台：表面含浸工等 舗装：打換え	2028年	0029	宮橋	市道	本郷中野線	63.00	2000	2019	Ⅱ	2024	主部材・横桁・床版 ：表面含浸工等 舗装：打換え	2033年
0005	木の根橋	市道	釜ヶ台9号線	28.00	2017	2019	Ⅰ	2024	※11年後以降に実施予定	2034年以降	0030	金浦大橋	市道	六日市山ノ田線	47.10	1996	2019	Ⅱ	2024	※11年後以降に実施予定	2034年以降
0006	奈曾川大橋	市道	小滝発電所線	23.80	1987	2019	Ⅱ	2024	床版：木床版交換	2027年	0031	奈曾大橋	市道	象潟上浜線	180.00	2002	2019	Ⅱ	2024	主部材・床版・橋脚 ：表面含浸工等 舗装：打換え	2037年 ～ 2040年
0007	三十野橋	市道	新陵森新堂ノ本線	48.40	1982	2019	Ⅲ	2024	※11年後以降に実施予定	2034年以降	0032	沖ノ田橋	市道	小滝長岡線	30.50	2002	2019	Ⅱ	2024	※11年後以降に実施予定	2034年以降
0008	古里橋	市道	古里線	17.00	1984	2019	Ⅲ	2024	※11年後以降に実施予定	2034年以降	0033	長岡大橋	市道	象潟長岡線	25.90	2003	2019	Ⅱ	2024	※11年後以降に実施予定	2034年以降
0009	唐戸大橋	市道	海岸線	27.80	2014	2019	Ⅱ	2024	※11年後以降に実施予定	2034年以降	0034	田子の橋	市道	平沢小出2号線	21.20	2003	2019	Ⅱ	2024	橋台：断面修復等	2030年
0010	象潟橋（欄干橋）	市道	象潟本線1号線	17.60	1983	2019	Ⅱ	2024	主部材・横桁：断面修復等 床版：ひび割れ注入等 橋台：表面含浸工等	2030年	0035	赤石海浜橋	市道	臨港1号線	28.50	2003	2019	Ⅱ	2024	主部材・横桁・橋台 ：表面含浸工等	2032年
0011	栗山橋	市道	本郷上浜線	18.70	1984	2019	Ⅲ	2024	※11年後以降に実施予定	2034年以降	0036	赤石前川1号橋	市道	赤石前川1号線	15.60	2002	2019	Ⅱ	2024	※11年後以降に実施予定	2034年以降
0012	田角森1号橋	市道	舟橋田角森線	19.50	1984	2019	Ⅱ	2024	主部材・橋台：表面含浸工等 舗装：打換え	2030年	0037	砂田中山2号線1号橋	市道	砂田中山2号線	16.10	2007	2019	Ⅱ	2024	※11年後以降に実施予定	2034年以降
0013	田角森2号橋	市道	平沢小出1号線	20.60	1984	2019	Ⅱ	2024	主部材：断面修復等 橋台：表面含浸工等 舗装：打換え	2030年	0038	大沢橋	市道	芹田両前寺1号線	14.50	2018	2019	Ⅰ	2024	※11年後以降に実施予定	2034年以降
0014	勢至公園橋	市道	上林竹島湯線	27.90	1979	2020	Ⅱ	2025	主部材・横桁・橋台 ：表面含浸工等 橋台：断面修復等	2031年	0039	京田橋	市道	鈴琴浦1号線	14.20	2003	2019	Ⅱ	2024	※11年後以降に実施予定	2034年以降
0015	郷ノ町橋	市道	馬場院内2号線	15.20	1988	2019	Ⅲ	2024	主部材：表面含浸工等 舗装：打換え	2028年	0040	鳥ノ子淵橋	市道	役場4号線	9.60	1974	2020	Ⅰ	2025	※11年後以降に実施予定	2034年以降
0016	杉山橋	市道	院内杉山線	30.70	1987	2019	Ⅱ	2024	※11年後以降に実施予定	2034年以降	0041	鳥森橋	市道	芹田両前寺1号線	6.50	1971	2020	Ⅱ	2025	橋台：表面含浸工等	2031年
0017	白山越橋	市道	白山越沢田線	18.70	1988	2019	Ⅱ	2024	横桁：表面含浸工等	2031年	0042	801号橋	市道	芹田両前寺2号線	7.30	1961	2020	Ⅱ	2025	※11年後以降に実施予定	2034年以降
0018	嶋田橋	市道	天ヶ町塚田2号線	18.50	1988	2019	Ⅱ	2024	床版：ひび割れ注入等 橋台：表面含浸工等 舗装：打換え	2028年	0043	琴浦1号橋	市道	琴浦3号線	7.40	1958	2020	Ⅱ	2025	橋台：表面含浸工等	2031年
0019	門前橋1	市道	院内小国線	15.70	1988	2019	Ⅱ	2024	主部材・橋台：断面修復等 床版：表面含浸工等 舗装：打換え	2033年	0044	共和橋	市道	家ノ後琴浦線	7.40	1974	2020	Ⅰ	2025	※11年後以降に実施予定	2034年以降
0020	道端橋	市道	小国上小国線	17.30	1988	2019	Ⅱ	2024	※11年後以降に実施予定	2034年以降	0045	琴浦橋	市道	鈴琴浦1号線	12.70	1980	2019	Ⅱ	2024	主部材・橋台：表面含浸工等 舗装：打換え	2030年
0021	馬場橋1	市道	馬場上小国1号線	26.70	1989	2019	Ⅱ	2024	床版・橋台：表面含浸工等 舗装：打換え	2031年	0046	前田橋	市道	前田町田線	7.00	1980	2020	Ⅰ	2025	橋台：表面含浸工等	2032年
0022	砂田橋	市道	龍ヶ森線	16.80	1989	2019	Ⅰ	2024	※11年後以降に実施予定	2034年以降	0047	811号橋	市道	琴浦6号線	5.30	1987	2020	Ⅲ	2025	溝橋へ更新	2026年
0023	熊ノ沢橋	市道	大須郷大砂川線	32.50	1989	2019	Ⅲ	2024	主部材：塗装等 床版：表面含浸工等 舗装：打換え	2033年	0048	六沢1号橋	市道	大沢山刃研沢線	5.50	1958	2021	Ⅱ	2026	床版：表面含浸工等 舗装：打換え	2028年
0024	上河原橋	市道	本郷上ノ平線	40.70	1991	2019	Ⅱ	2024	主部材・床版：表面含浸工等 舗装：打換え	2032年	0049	六沢3号橋	市道	大沢山刃研沢線	4.60	1959	2021	Ⅰ	2026	※11年後以降に実施予定	2034年以降
0025	茜橋	市道	芹田両前寺1号線	50.00	1993	2019	Ⅱ	2024	※11年後以降に実施予定	2034年以降	0050	両前寺橋	市道	鈴琴浦1号線	14.50	1992	2019	Ⅱ	2024	主部材・橋台：表面含浸工等 舗装：打換え	2030年

※今後10年以内に実施する主な修繕内容は、今後の対象橋梁の追加や関係機関との協議等により、修繕時期を変更することがあります。

6. 対象橋梁ごとの概ねの次回点検時期及び修繕内容・時期又は架替時期（予定）

凡例：
 健全度Ⅳ
 健全度Ⅲ
 健全度Ⅱ
 健全度Ⅰ

※ 架設年度が推定年：赤字 13/18

No.	橋梁名	道路種別	路線名	橋長(m)	架設年度	最新点検		次回点検年次	対策の内容	補修時期	No.	橋梁名	道路種別	路線名	橋長(m)	架設年度	最新点検		次回点検年次	対策の内容	補修時期
						年次	健全度										年次	健全度			
0051	阿部堂橋	市道	芹田両前寺3号線	6.50	1961	2020	Ⅱ	2025	橋台：表面含浸工等	2030年	0076	2105号橋	市道	大日下白山森線	5.40	1971	2021	Ⅱ	2026	主部材：表面含浸工等 舗装：打換え	2028年
0052	904号橋	市道	背中当須郷谷地線	4.60	1974	2020	Ⅱ	2025	床版：表面含浸工等 舗装：打換え	2032年	0077	丸山橋	市道	中北切ツブシ田線	6.00	1957	2021	Ⅰ	2026	床版：表面含浸工等 舗装：打換え	2029年
0053	905号橋	市道	背中当2号線	5.50	1971	2021	Ⅰ	2026	※11年後以降に実施予定	2034年以降	0078	門前橋2	市道	院内小国線	6.60	1961	2020	Ⅱ	2025	床版：表面含浸工等 舗装：打換え	2028年
0054	大門小橋	市道	大門城前1号線	10.40	2003	2019	Ⅱ	2024	※11年後以降に実施予定	2034年以降	0079	2401号橋	市道	山根館線	7.00	1998	2021	Ⅰ	2026	※11年後以降に実施予定	2034年以降
0055	1105号橋	市道	赤坂沢赤坂線	22.60	2001	2019	Ⅰ	2024	※11年後以降に実施予定	2034年以降	0080	上小国橋	市道	前田上ノ山線	4.50	1961	2020	Ⅱ	2025	※11年後以降に実施予定	2034年以降
0056	寒沢橋	市道	馬場院内2号線	15.90	2006	2019	Ⅱ	2024	橋台：表面含浸工等	2031年	0081	竜ヶ森橋	市道	上小国水沢線	12.10	1989	2019	Ⅱ	2024	橋台：表面含浸工等	2031年
0057	1107号橋	市道	横根院内線	15.50	2005	2019	Ⅱ	2024	橋台：表面含浸工等	2035年	0082	2413号橋	市道	雨池臭津線	10.60	1980	2021	Ⅱ	2026	床版・橋台：表面含浸工等 橋脚：塗装等 舗装：打換え	2027年
0058	1108号橋	市道	横根院内2号線	5.80	1983	2021	Ⅲ	2026	※11年後以降に実施予定	2034年以降	0083	2415号橋	市道	曲師小屋冬師山1号線	4.70	1971	2021	Ⅱ	2026	※11年後以降に実施予定	2034年以降
0059	1111号橋	市道	大門赤坂沢線	6.50	1983	2020	Ⅲ	2025	※11年後以降に実施予定	2034年以降	0084	2416号橋	市道	小国上小国2号線	8.40	1989	2020	Ⅱ	2025	主部材・橋台：表面含浸工等 舗装：打換え	2032年
0060	1301号橋	市道	宮田鳥谷町1号線	5.00	1988	2021	Ⅰ	2026	※11年後以降に実施予定	2034年以降	0085	2417号橋	市道	向田荘ノ宮線	6.00	1989	2020	Ⅱ	2025	橋台：表面含浸工等	2032年
0061	1303号橋	市道	宮田鳥谷町2号線	5.00	1988	2020	Ⅱ	2025	橋台：表面含浸工等	2032年	0086	2418号橋	市道	向田荘ノ宮線	6.00	1989	2020	Ⅰ	2025	主部材・橋台：表面含浸工等 舗装：打換え	2032年
0062	1604号橋	市道	新古屋敷1号線	10.40	1977	2021	Ⅱ	2026	主部材・橋脚：表面含浸工等 舗装：打換え	2028年	0087	2419号橋	市道	山居中沢線	6.00	1989	2021	Ⅱ	2026	主部材・橋台：表面含浸工等 舗装：打換え	2027年
0063	1607号橋	市道	新中野大日下線	12.00	1980	2021	Ⅱ	2026	橋脚：表面含浸工等	2028年	0088	2503号橋	市道	清水掛越口線	6.00	1971	2021	Ⅰ	2026	※11年後以降に実施予定	2034年以降
0064	伊勢居地橋	市道	寺田水沢線	12.80	1971	2019	Ⅱ	2024	※11年後以降に実施予定	2034年以降	0089	2504号橋	市道	猿鼻天狗平線	5.00	1971	2021	Ⅱ	2026	主部材・橋台：表面含浸工等 舗装：打換え	2033年
0065	1611号橋	市道	南田橋本線	10.00	1980	2021	Ⅱ	2026	主部材：表面含浸工等 舗装：打換え	2028年	0090	2505号橋	市道	若林蛇場見線	4.60	1971	2020	Ⅱ	2025	主部材：表面含浸工等 舗装：打換え	2033年
0066	馬場橋2	市道	新雷新千刈1号線	10.50	1968	2019	Ⅱ	2024	主部材・橋台：表面含浸工等 舗装：打換え	2028年	0091	2507号橋	市道	大谷地天狗平線	6.40	1961	2020	Ⅰ	2025	橋台：表面含浸工等 舗装：打換え	2030年
0067	豆田橋	市道	森ノ内冷森線	5.80	1945	2020	Ⅱ	2025	橋台：表面含浸工等	2032年	0092	2601号橋	市道	新田広表線	4.50	1961	2020	Ⅱ	2025	主部材：表面含浸工等 舗装：打換え	2033年
0068	1617号橋	市道	セキハタ新中ノ庭線	4.50	1997	2020	Ⅰ	2025	※11年後以降に実施予定	2034年以降	0093	下坂橋	市道	下坂線	7.50	1975	2020	Ⅱ	2025	橋台：表面含浸工等	2032年
0069	1906号橋	市道	囲田平田屋敷線	10.10	1977	2021	Ⅱ	2026	主部材・橋脚・橋台 ：表面含浸工等 舗装：打換え	2033年	0094	小川橋	市道	釜ヶ台10号線	5.10	1992	2020	Ⅱ	2025	橋台：表面含浸工等	2032年
0070	一ノ坂橋	市道	五郎田切掛田線	6.30	1971	2021	Ⅰ	2026	※11年後以降に実施予定	2034年以降	0095	前の橋	市道	釜ヶ台10号線	12.50	1961	2019	Ⅱ	2024	主部材・橋台：表面含浸工等 舗装：打換え	2031年
0071	多賀瀬古橋	市道	田抓畑1号橋	10.60	1971	2019	Ⅱ	2024	橋脚・橋台：表面含浸工等	2031年	0096	2805号橋	市道	仁賀保・南由利原線	6.40	1961	2021	Ⅰ	2026	※11年後以降に実施予定	2034年以降
0072	千刈田橋	市道	平田屋敷一ノ坂線	6.30	1958	2021	Ⅱ	2026	床版：表面含浸工等 舗装：打換え	2033年	0097	2806号橋	市道	南山下北頭無線	2.30	1980	2021	Ⅰ	2026	※11年後以降に実施予定	2034年以降
0073	2101号橋	市道	南野神田線	10.00	1980	2021	Ⅱ	2026	主部材：表面含浸工等 舗装：打換え	2028年	0098	2901号橋	市道	冬師山5号線	4.70	1961	2021	Ⅱ	2026	主部材・床版・橋脚：塗装等 橋台：表面含浸工等	2027年 2031年
0074	南田橋	市道	伊勢居地学校線	9.50	1961	2020	Ⅱ	2025	橋台：表面含浸工等	2032年	0099	下坂新橋	市道	上坂学校線	8.40	1982	2020	Ⅲ	2025	※11年後以降に実施予定	2029年
0075	2104号橋	市道	南野神田線	7.20	1977	2021	Ⅱ	2026	床版・橋台：表面含浸工等 舗装：打換え	2033年	0100	3003号橋	市道	菅谷地坂ノ下線	6.40	1961	2021	Ⅱ	2025	※11年後以降に実施予定	2034年以降

※今後10年以内に実施する主な修繕内容は、今後の対象橋梁の追加や関係機関との協議等により、修繕時期を変更することがあります。

6. 対象橋梁ごとの概ねの次回点検時期及び修繕内容・時期又は架替時期（予定）

凡例：
健全度Ⅳ
健全度Ⅲ
健全度Ⅱ
健全度Ⅰ

※ 架設年度が推定年：赤字 14/18

No.	橋梁名	道路種別	路線名	橋長(m)	架設年度	最新点検		次回点検年次	対策の内容	補修時期	No.	橋梁名	道路種別	路線名	橋長(m)	架設年度	最新点検		次回点検年次	対策の内容	補修時期
						年次	健全度										年次	健全度			
0101	3005号橋	市道	冬師宮ノ下2号線	5.00	1961	2021	I	2026	※11年後以降に実施予定	2034年以降	0126	男島橋	市道	長島1号線	5.10	1963	2020	II	2025	※11年後以降に実施予定	2034年以降
0102	3006号橋	市道	西谷地西山線	9.40	1961	2021	I	2026	※11年後以降に実施予定	2034年以降	0127	大島橋1	市道	男島6号線	4.90	1963	2020	II	2025	主部材・橋台：表面含浸工等 舗装：打換え	2031年
0103	3008号橋	市道	菅谷地西谷地線	5.00	1961	2021	II	2026	主部材・橋台：表面含浸工等 舗装：打換え	2027年	0128	絵松島橋	市道	絵松島6号線	9.90	1963	2021	II	2026	主部材・橋脚：表面含浸工等 舗装：打換え	2033年
0104	3011号橋	市道	冬師山7号線	6.00	1961	2021	II	2026	※11年後以降に実施予定	2034年以降	0129	塩焼島橋	市道	塩焼島1号線	4.80	1963	2021	III	2026	主部材：表面含浸工等 舗装：打換え	2027年
0105	大門橋	市道	大門城前2号線	24.60	2003	2019	II	2024	※11年後以降に実施予定	2034年以降	0130	入道島橋	市道	入道島団地線	7.30	1975	2019	I	2024	※11年後以降に実施予定	2034年以降
0106	赤石橋	市道	金浦中央線	14.40	2001	2019	II	2024	支承：金属溶射（歩道部） 橋台：表面含浸工等（車道部）	2028年 2030年	0131	舟岡1号橋	市道	小滝清水川線	4.50	1972	2021	I	2026	※11年後以降に実施予定	2034年以降
0107	金沢橋	市道	赤石前川線	13.50	1987	2019	II	2024	※11年後以降に実施予定	2034年以降	0132	重利田1号橋	市道	本郷船岡2号線	4.60	1972	2020	II	2025	橋台：表面含浸工等	2027年
0108	大竹大橋	市道	金浦大竹線	10.00	1966	2019	II	2024	※11年後以降に実施予定	2034年以降	0133	長田橋	市道	小滝長岡線	4.70	1970	2020	II	2025	床版・橋台：表面含浸工等 舗装：打換え	2031年
0109	藤掛橋	市道	前川小出線	10.40	1978	2019	III	2024	※11年後以降に実施予定	2034年以降	0134	家添3号橋	市道	家添南線	5.60	1981	2021	II	2026	床版・橋台：表面含浸工等 舗装：打換え	2033年 ~ 2034年
0110	沼田1号橋	市道	巖岨沼田線	5.00	1980	2020	I	2025	※11年後以降に実施予定	2034年以降	0135	盛橋	市道	小滝横岡線	11.40	1984	2019	III	2024	橋台：表面含浸工等	2027年
0111	浦田橋	市道	大竹象潟線	10.40	1972	2019	III	2024	※11年後以降に実施予定	2034年以降	0136	昭和橋	市道	小滝横岡線	7.00	1969	2020	II	2025	橋台：表面含浸工等	2030年
0112	大竹下橋	市道	大竹4号線	7.40	1961	2021	II	2026	橋台：表面含浸工等	2033年	0137	奥田橋	市道	小滝横岡2号線	5.30	1979	2020	I	2025	※11年後以降に実施予定	2034年以降
0113	大竹橋	市道	大竹6号線	7.50	1984	2020	I	2025	※11年後以降に実施予定	2034年以降	0138	水口橋	市道	大森上の森線	5.60	1960	2021	II	2026	※11年後以降に実施予定	2034年以降
0114	畑道橋	市道	大竹中川原線	8.30	1968	2021	II	2026	※11年後以降に実施予定	2034年以降	0139	色田橋	市道	大森中島台線	3.20	1953	2020	I	2025	※11年後以降に実施予定	2034年以降
0115	割田橋	市道	久保田田ノ神石線	6.00	1978	2020	II	2025	橋台：表面含浸工等	2032年	0140	大橋	市道	水岡横岡線	6.60	1972	2021	III	2026	※11年後以降に実施予定	2034年以降
0116	中川原橋	市道	中川原古鼠畑線	6.00	1978	2021	II	2026	主部材・横桁：塗装等	2031年	0141	野鹿塚橋	市道	水岡横岡線	6.40	1977	2021	II	2026	主部材：表面含浸工等 舗装：打換え	2031年
0117	赤石中橋	市道	赤石川向線	7.30	1948	2020	II	2025	橋台：表面含浸工等	2031年	0142	殿村橋	市道	殿村線	8.80	2008	2020	I	2025	※11年後以降に実施予定	2034年以降
0118	(名称なし)ボックス	市道	六日市山ノ田線	6.30	1996	2020	II	2025	※11年後以降に実施予定	2034年以降	0143	家尻1号橋	市道	長岡大森近道線	14.50	2004	2019	I	2024	※11年後以降に実施予定	2034年以降
0119	下林橋	市道	砂エゴ線	5.30	1935	2021	II	2026	橋台：表面含浸工等	2030年	0144	家添8号橋	市道	家添線	6.20	1967	2021	III	2026	主部材：表面含浸工等 舗装：打換え	2028年
0120	武道島橋	市道	武道島線	9.10	1990	2020	II	2025	床版：表面含浸工等 舗装：打換え	2032年	0145	寺地橋	市道	鳥越線	6.10	1958	2021	III	2026	床版・橋台：表面含浸工等 舗装：打換え	2028年
0121	大揚橋	市道	大揚線	4.60	1995	2020	I	2025	※11年後以降に実施予定	2034年以降	0146	寺前橋	市道	寺前1号線	5.00	1966	2021	III	2026	主部材：表面含浸工等 舗装：打換え	2028年
0122	苗代橋	市道	尼森線	5.00	1963	2021	II	2026	橋台：表面含浸工等 主部材・橋台：表面含浸工等 舗装：打換え	2029年 2032年	0147	高府橋	市道	大森畑2号線	5.20	1957	2021	I	2026	※11年後以降に実施予定	2034年以降
0123	松島橋	市道	尼森線	9.90	1963	2021	III	2026	橋脚：表面含浸工等	2029年	0148	西山崎橋	市道	山崎中線	5.00	1975	2021	II	2026	橋台：表面含浸工等	2033年
0124	弁天橋	市道	弁天島線	12.50	1971	2021	II	2026	※11年後以降に実施予定	2034年以降	0149	落の下橋	市道	稲倉線	2.70	1962	2021	II	2026	※11年後以降に実施予定	2034年以降
0125	島の橋	市道	島中通り線	13.80	1970	2019	II	2024	橋脚・橋台：表面含浸工等	2030年	0150	落の上4号橋	市道	稲倉線	5.70	1962	2021	I	2026	※11年後以降に実施予定	2034年以降

※今後10年以内に実施する主な修繕内容は、今後の対象橋梁の追加や関係機関との協議等により、修繕時期を変更することがあります。

6. 対象橋梁ごとの概ねの次回点検時期及び修繕内容・時期又は架替時期（予定）

凡例：
 健全度Ⅳ
 健全度Ⅲ
 健全度Ⅱ
 健全度Ⅰ

※ 架設年度が推定年：赤字 15/18

No.	橋梁名	道路種別	路線名	橋長(m)	架設年度	最新点検		次回点検年次	対策の内容	補修時期	No.	橋梁名	道路種別	路線名	橋長(m)	架設年度	最新点検		次回点検年次	対策の内容	補修時期
						年次	健全度										年次	健全度			
0151	落の上3号橋	市道	稲倉線	3.00	1962	2021	I	2026	※11年後以降に実施予定	2034年以降	0176	303号橋	市道	美濃輪3号線	2.30	1977	2019	II	2024	橋台：表面含浸工等	2032年
0152	落の上2号橋	市道	稲倉線	14.10	1962	2021	I	2026	床版：表面含浸工等 舗装：打換え	2033年	0177	芹田橋	市道	芹田・三森線	3.80	1961	2019	III	2024	床版：表面含浸工等 舗装：打換え 橋台：表面含浸工等	2027年 2031年
0153	東鳥越線	市道	川台線	4.70	1951	2021	III	2026	床版：表面含浸工等 舗装：打換え	2028年	0178	402号橋	市道	高磯・中道2号線	4.00	1961	2019	II	2024	主部材：表面含浸工等 舗装：打換え	2031年
0154	下小屋橋	市道	下小屋線	4.40	2012	2021	I	2026	※11年後以降に実施予定	2034年以降	0179	403号橋	市道	高磯・中道1号線	3.50	1974	2019	II	2024	橋台：表面含浸工等	2030年
0155	内郷1号橋	市道	内郷線	6.00	1957	2021	III	2026	主部材：表面含浸工等 舗装：打換え	2028年	0180	404号橋	市道	家ノ後13号線	4.50	1991	2019	II	2024	主部材・橋台：表面含浸工等 舗装：打換え	2027年
0156	川崎橋	市道	川袋通学線	14.60	1968	2019	III	2024	主部材・横桁・床版・橋台 ：断面修復工等 舗装：打換え等、伸縮装置：取替え	2026年	0181	413号橋	市道	芹田・両前寺1号線	3.50	1992	2019	II	2024	※11年後以降に実施予定	2034年以降
0157	川袋橋	市道	川袋本線	7.00	1997	2020	III	2025	※11年後以降に実施予定	2034年以降	0182	414号橋	市道	新諏訪ノ前1号線	2.90	2000	2019	II	2024	※11年後以降に実施予定	2034年以降
0158	深田橋	市道	山形横丁線	6.00	1969	2021	II	2026	主部材・橋台：表面含浸工等 舗装：打換え	2033年	0183	415号橋	市道	新家ノ後線	2.90	2000	2019	II	2024	床版：表面含浸工等 舗装：打換え	2031年
0159	坂ノ下橋	市道	大須郷大砂川線	11.40	1990	2019	II	2024	※11年後以降に実施予定	2034年以降	0184	603号橋	市道	杉山・深堰1号線	2.30	1977	2019	I	2024	※11年後以降に実施予定	2034年以降
0160	清水場1号橋	市道	清水場線	5.00	1959	2021	III	2026	溝橋へ更新	2027年	0185	605号橋	市道	上杉山線	2.30	1961	2019	II	2024	床版・橋台：表面含浸工等 舗装：打換え	2031年
0161	白糸小橋	市道	関本町線	10.00	1968	2019	II	2024	主部材：表面含浸工等 舗装：打換え	2027年	0186	606号橋	市道	ヒシカタ・蕨崎1号線	2.00	1977	2019	II	2024	床版・橋台：表面含浸工等 舗装：打換え	2028年
0162	家添4号橋	市道	庵門前線	3.00	1977	2020	II	2025	橋台：表面含浸工等	2032年	0187	701号橋	市道	山王森4号線	2.40	1961	2019	II	2024	床版・橋台：表面含浸工等 舗装：打換え	2030年
0163	家添5号橋	市道	庵門前線	3.50	1960	2020	I	2025	※11年後以降に実施予定	2034年以降	0188	805号橋	市道	立沢3号線	4.30	1961	2019	II	2024	床版：表面含浸工等 舗装：打換え	2031年
0164	家添6号橋	市道	庵門前線	3.80	1962	2020	III	2025	床版：表面含浸工等 舗装：打換え	2028年	0189	806号橋	市道	立沢4号線	3.50	1980	2019	II	2024	※11年後以降に実施予定	2034年以降
0165	家添7号橋	市道	家添線	4.20	1962	2020	II	2025	主部材・床版：表面含浸工等 舗装：打換え	2033年	0190	807号橋	市道	立沢6号線	3.50	1980	2019	II	2024	橋台：表面含浸工等	2030年
0166	奈曾小橋	市道	発電所2号線	2.90	1965	2019	III	2024	床版：表面含浸工等 舗装：打換え	2028年	0191	809号橋	市道	立沢・阿部館線	3.20	1961	2019	I	2024	※11年後以降に実施予定	2034年以降
0167	103号橋	市道	田角森1号線	2.20	1974	2019	II	2024	床版・橋台：表面含浸工等 舗装：打換え	2030年	0192	1109号橋	市道	横根・院内2号線	3.60	1983	2021	II	2026	床版：表面含浸工等 舗装：打換え	2033年
0168	202号橋	市道	鳥森・深谷地線	2.80	1985	2019	II	2024	橋台：表面含浸工等	2030年	0193	1110号橋	市道	大門・赤坂沢線	4.30	1983	2022	I	2027	※11年後以降に実施予定	2034年以降
0169	203号橋	市道	鳥森・深谷地線	2.20	1961	2019	II	2024	※11年後以降に実施予定	2034年以降	0194	1302号橋	市道	宮田・鳥谷町2号線	3.50	1988	2019	II	2024	※11年後以降に実施予定	2034年以降
0170	205号橋	市道	鳥森・深谷地線	4.40	1961	2019	II	2024	※11年後以降に実施予定	2034年以降	0195	1304号橋	市道	沖ノ田・屋敷田線	3.50	1988	2019	II	2024	橋台：表面含浸工等	2032年
0171	206号橋	市道	前谷地・鳥森2号線	4.80	1977	2019	II	2024	※11年後以降に実施予定	2034年以降	0196	1305号橋	市道	沖ノ田・古川2号線	3.50	1988	2019	I	2024	※11年後以降に実施予定	2034年以降
0172	大島橋2	市道	前谷地・鳥森1号線	4.30	1976	2019	II	2024	床版：表面含浸工等 舗装：打換え	2031年	0197	1306号橋	市道	沖ノ田・古川1号線	3.50	1988	2019	II	2024	橋台：表面含浸工等	2031年
0173	208号橋	市道	坪貝・大水口線	2.10	1977	2019	III	2024	床版：表面含浸工等 舗装：打換え	2028年	0198	1307号橋	市道	村下・宮田線	3.50	1988	2019	II	2024	橋台：表面含浸工等	2031年
0174	209号橋	市道	舟橋・三本木線	2.20	1974	2019	II	2024	橋台：表面含浸工等	2030年	0199	1308号橋	市道	樋ノ口・黒川2号線	4.20	1988	2019	II	2024	※11年後以降に実施予定	2034年以降
0175	210号橋	市道	三本木・屋敷田線	2.00	1977	2019	II	2024	※11年後以降に実施予定	2034年以降	0200	百目木橋	市道	立居地・塚線	2.40	2007	2020	I	2025	※11年後以降に実施予定	2034年以降

※今後10年以内に実施する主な修繕内容は、今後の対象橋梁の追加や関係機関との協議等により、修繕時期を変更することがあります。

6. 対象橋梁ごとの概ねの次回点検時期及び修繕内容・時期又は架替時期（予定）

凡例：
 健全度Ⅳ 健全度Ⅲ
 健全度Ⅱ 健全度Ⅰ

※ 架設年度が推定年：赤字 16/18

No.	橋梁名	道路種別	路線名	橋長(m)	架設年度	最新点検		次回点検年次	対策の内容	補修時期	No.	橋梁名	道路種別	路線名	橋長(m)	架設年度	最新点検		次回点検年次	対策の内容	補修時期
						年次	健全度										年次	健全度			
0201	1606号橋	市道	新中野・大日下線	4.00	1971	2020	Ⅱ	2025	主部材・橋台：表面含浸工等 舗装：打換え	2027年	0227	岡の谷地橋	市道	岡ノ谷地2号線	2.30	1983	2020	Ⅰ	2025	※11年後以降に実施予定	2034年以降
0202	1608号橋	市道	谷地・奥沢内平線	3.60	1971	2020	Ⅱ	2025	主部材：表面含浸工等 舗装：打換え	2028年	0228	前川橋	市道	前川・象潟1号線	3.60	1947	2020	Ⅲ	2025	溝橋へ更新	2026年
0203	あさひ橋	市道	寺田・水沢線	2.90	1991	2020	Ⅰ	2025	※11年後以降に実施予定	2034年以降	0229	砂田1号橋	市道	浜前川1号線	4.00	1935	2020	Ⅰ	2025	※11年後以降に実施予定	2034年以降
0204	刈後橋	市道	寺田・水沢線	3.90	1971	2020	Ⅰ	2025	※11年後以降に実施予定	2034年以降	0230	砂田2号橋	市道	浜前川2号線	4.00	1935	2020	Ⅱ	2025	主部材・橋台：表面含浸工等 舗装：打換え	2032年
0205	1701号橋	市道	中野線	2.50	1987	2020	Ⅰ	2025	※11年後以降に実施予定	2034年以降	0231	砂田3号橋	市道	前川砂田1号線	4.00	1935	2020	Ⅰ	2025	橋台：表面含浸工等	2032年
0206	1904号橋	市道	中野・畑線	3.00	2000	2020	Ⅱ	2025	床版・橋台：表面含浸工等 舗装：打換え	2031年	0232	境田橋	市道	前川・堺田1号線	4.00	1980	2020	Ⅱ	2025	橋台：表面含浸工等	2032年
0207	東畑橋	市道	田抓・畑1号線	3.80	1971	2020	Ⅰ	2025	※11年後以降に実施予定	2034年以降	0233	久保田橋	市道	大竹11号線	3.70	1990	2020	Ⅱ	2025	※11年後以降に実施予定	2034年以降
0208	2002号橋	市道	田抓・畑1号線	2.50	1971	2020	Ⅱ	2025	※11年後以降に実施予定	2034年以降	0234	谷地田橋	市道	下小森子・稗畑線	3.10	1985	2020	Ⅰ	2025	※11年後以降に実施予定	2034年以降
0209	2106号橋	市道	堂ノ下4号線	3.70	1971	2020	Ⅱ	2025	主部材：表面含浸工等	2030年	0235	川尻1号橋	市道	臨港1号線	2.30	2007	2020	Ⅰ	2025	※11年後以降に実施予定	2034年以降
0210	2201号橋	市道	石水口線	2.40	1971	2020	Ⅱ	2025	※11年後以降に実施予定	2034年以降	0236	上山橋	市道	上山線	2.00	1969	2020	Ⅱ	2025	※11年後以降に実施予定	2034年以降
0211	2202号橋	市道	冷沢・切ツブシ田線	2.30	1961	2020	Ⅱ	2025	※11年後以降に実施予定	2034年以降	0237	砂子島橋	市道	砂子島4号線	2.70	1961	2020	Ⅱ	2025	※11年後以降に実施予定	2034年以降
0212	2204号橋	市道	冷沢・向山2号線	2.30	1961	2020	Ⅱ	2025	※11年後以降に実施予定	2034年以降	0238	鳥島橋	市道	鳥島7号線	2.90	1962	2020	Ⅰ	2025	※11年後以降に実施予定	2034年以降
0213	2205号橋	市道	丸山線	3.60	1961	2020	Ⅰ	2025	※11年後以降に実施予定	2034年以降	0239	下長田橋	市道	小滝清水川線	16.40	2010	2019	Ⅱ	2024	※11年後以降に実施予定	2034年以降
0214	2206号橋	市道	向山・白山森線	2.10	1961	2020	Ⅰ	2025	※11年後以降に実施予定	2034年以降	0240	家添2号橋	市道	家添南線	2.30	1952	2020	Ⅲ	2025	床版：表面含浸工等 舗装：打換え	2028年
0215	2207号橋	市道	下岩の沢・岩の沢線	2.50	1961	2020	Ⅰ	2025	※11年後以降に実施予定	2034年以降	0241	家添1号橋	市道	家添南線	2.90	1952	2020	Ⅲ	2025	床版：表面含浸工等 舗装：打換え	2028年
0216	2403号橋	市道	空百刈・臼ヶ沢線	3.60	1961	2022	Ⅲ	2027	床版：表面含浸工等 舗装：打換え	2028年	0242	浮島3号橋	市道	小滝浮島線	2.50	1957	2020	Ⅲ	2025	主部材・橋台：表面含浸工等	2029年
0217	2410号橋	市道	南田3号線	10.20	1975	2021	Ⅱ	2026	※11年後以降に実施予定	2034年以降	0243	浮島4号橋	市道	小滝浮島線	2.50	1957	2020	Ⅰ	2025	※11年後以降に実施予定	2034年以降
0218	2509号橋	市道	桂坂線	2.90	1961	2020	Ⅲ	2025	床版：表面含浸工等 舗装：打換え	2028年	0244	桂森橋	市道	石名坂桂森線	3.00	1958	2020	Ⅲ	2025	橋台：表面含浸工等	2029年
0220	2603号橋	市道	程ヶ沢林・冬師山線	3.00	1961	2021	Ⅰ	2026	※11年後以降に実施予定	2034年以降	0245	本田橋	市道	七ツ釜線	3.50	1968	2020	Ⅰ	2025	※11年後以降に実施予定	2034年以降
0221	2604号橋	市道	堂ノ前・善ヶ森線	4.00	1971	2020	Ⅱ	2025	橋台：表面含浸工等	2033年	0246	目貫谷地1号橋	市道	山崎線	3.90	1968	2022	Ⅱ	2027	主部材：表面含浸工等	2030年
0222	2802号橋	市道	釜ヶ台9号線	2.30	1987	2022	Ⅰ	2027	※11年後以降に実施予定	2034年以降	0247	下川原橋	市道	横岡通学線	3.60	1953	2022	Ⅲ	2027	主部材：表面含浸工等	2027年
0223	東川橋	市道	堂ノ下3号線	13.50	1975	2022	Ⅱ	2027	橋台：表面含浸工等	2030年	0248	深沼橋	市道	小滝水鳥池線	2.90	1968	2022	Ⅱ	2027	床版：表面含浸工等 舗装：打換え	2028年
0224	3002号橋	市道	上野山・森ノ下線	2.40	1961	2022	Ⅰ	2027	※11年後以降に実施予定	2034年以降	0249	湯場橋	市道	小滝水鳥池線	2.90	1959	2022	Ⅱ	2027	床版：表面含浸工等 舗装：打換え	2028年
0225	浜の田1号橋	市道	浜ノ田2号線	2.50	1972	2020	Ⅰ	2025	※11年後以降に実施予定	2034年以降	0250	日影平橋	市道	大竹中島台線	3.10	1955	2022	Ⅱ	2027	※11年後以降に実施予定	2034年以降
0226	浜の田2号橋	市道	浜ノ田3号線	2.50	1972	2020	Ⅰ	2025	※11年後以降に実施予定	2034年以降	0251	重利田橋	市道	重利田線	16.00	2011	2019	Ⅰ	2024	※11年後以降に実施予定	2034年以降

※今後10年以内に実施する主な修繕内容は、今後の対象橋梁の追加や関係機関との協議等により、修繕時期を変更することがあります。

6. 対象橋梁ごとの概ねの次回点検時期及び修繕内容・時期又は架替時期（予定）

凡例：
 健全度Ⅳ 健全度Ⅲ
 健全度Ⅱ 健全度Ⅰ

※ 架設年度が推定年：赤字 17/18

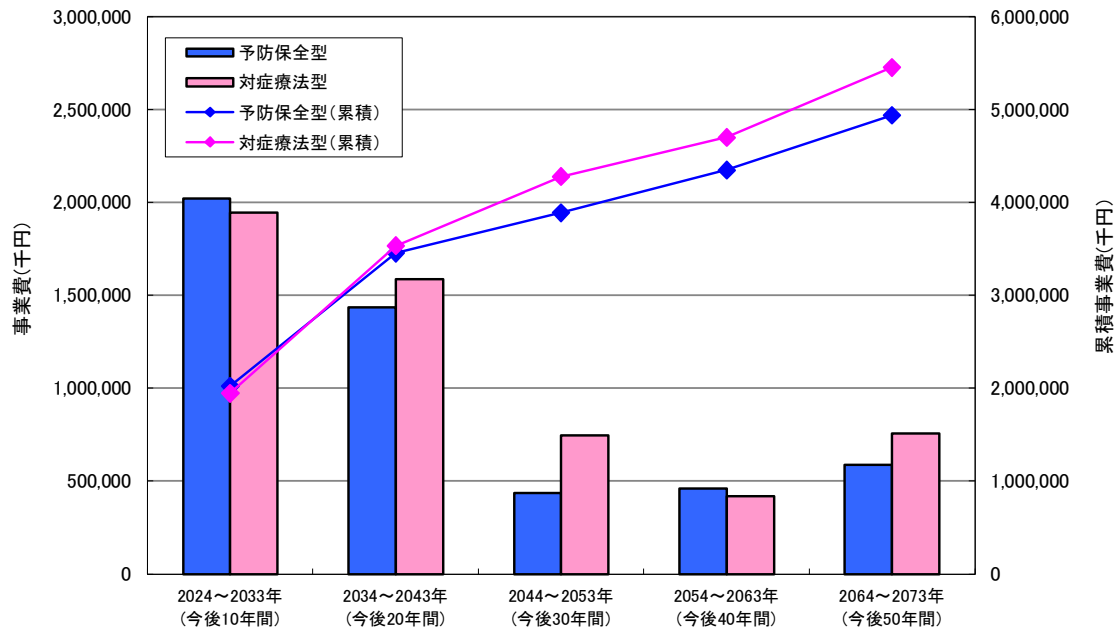
No.	橋梁名	道路種別	路線名	橋長(m)	架設年度	最新点検		次回点検年次	対策の内容	補修時期	No.	橋梁名	道路種別	路線名	橋長(m)	架設年度	最新点検		次回点検年次	対策の内容	補修時期
						年次	健全度										年次	健全度			
0252	立石橋	市道	鳥屋森2号線	4.20	1969	2020	Ⅱ	2025	※11年後以降に実施予定	2034年以降	0278	2606号橋	市道	上ノ山・仏長ノ根線	6.00	1975	2023	Ⅰ	2028	※11年後以降に実施予定	2034年以降
0253	奈曾3号橋	市道	発電所1号線	3.60	1965	2020	Ⅰ	2025	※11年後以降に実施予定	2034年以降											
0254	奈曾2号橋	市道	発電所1号線	3.00	1965	2020	Ⅱ	2025	床版・橋台：表面含浸工等	2032年											
0255	平の尻橋	市道	平の尻線	2.90	1959	2020	Ⅱ	2025	主部材：表面含浸工等 舗装：打換え	2033年											
0256	浜道橋	市道	大砂川浜道線	2.70	1955	2022	Ⅱ	2027	橋台：表面含浸工等	2029年											
0257	堰の橋	市道	岩台線	3.60	1955	2020	Ⅱ	2025	主部材：表面含浸工等 舗装：打換え	2033年											
0258	不溜たて橋	市道	小滝本線	3.90	1966	2020	Ⅱ	2025	※11年後以降に実施予定	2034年以降											
0259	高羽根橋	市道	高羽根橋	3.60	1967	2020	Ⅲ	2025	主部材：表面含浸工等 舗装：打換え	2028年											
0260	川袋こ線橋	市道	川袋通学線	7.50	1972	2018	Ⅱ	2023	主部材・橋台：表面含浸工等	2034年											
0261	大須郷こ線橋	市道	小砂川本線	22.40	1964	2022	Ⅲ	2027	主部材・対傾構・床版・支 承・橋台・舗装：補修	2025年											
0262	大須郷こ線橋側道橋	市道	小砂川本線	39.00	1987	2022	Ⅲ	2027	床版・横桁：補修	2024年											
0263	中磯こ線橋	市道	観音森線	21.40	1972	2021	Ⅲ	2026	橋台：断面修復等	2029年											
0264	両前寺跨線橋	市道	漁業集落線	110.50	1996	2018	Ⅱ	2023	主部材：断面修復等 横桁：表面含浸工等	2027年											
0265	大竹こ道橋	市道	金浦大竹線	36.70	2013	2019	Ⅰ	2024	※11年後以降に実施予定	2034年以降											
0266	象潟こ道橋	市道	下横山線	43.40	2014	2019	Ⅰ	2024	※11年後以降に実施予定	2034年以降											
0267	宝田橋	市道	宝田線	24.00	1996	2022	Ⅱ	2027	※11年後以降に実施予定	2034年以降											
0268	名称なし（ボックスカルバート）	市道	臨港線	4.80	1993	2022	Ⅰ	2027	※11年後以降に実施予定	2034年以降											
0269	家添新橋	市道	象潟長岡線	8.40	1998	2022	Ⅰ	2027	※11年後以降に実施予定	2034年以降											
0270	大飯郷橋	市道	大飯郷線	6.50	1987	2022	Ⅰ	2027	※11年後以降に実施予定	2034年以降											
0272	302号橋	市道	美濃輪3号線	2.00	1975	2023	Ⅰ	2028	※11年後以降に実施予定	2034年以降											
0273	416号橋	市道	新中道・新家ノ後線	2.90	2000	2023	Ⅱ	2028	※11年後以降に実施予定	2034年以降											
0274	705号橋	市道	館ヶ森・行ヒ森1号線	3.20	1980	2023	Ⅱ	2028	※11年後以降に実施予定	2034年以降											
0275	903号橋	市道	背中当・前田表線	10.80	1987	2023	Ⅳ	2028	更新	2027年											
0276	1605号橋	市道	不動堂線	2.10	1974	2023	Ⅱ	2028	※11年後以降に実施予定	2034年以降											
0277	2605号橋	市道	寺田・水沢線	2.60	1991	2023	Ⅱ	2028	※11年後以降に実施予定	2034年以降											

※今後10年以内に実施する主な修繕内容は、今後の対象橋梁の追加や関係機関との協議等により、修繕時期を変更することがあります。

7. 長寿命化修繕計画による効果

長寿命化修繕計画を策定する276橋について、今後50年間の事業費を比較すると、従来の対症療法型が55億円に対し、長寿命化修繕計画の実施による予防保全型が49億円となり、コスト削減効果は6億円となります。

また、損傷に起因する通行制限等が減少し、道路の安全性・信頼性が確保されます。



8. 計画策定担当部署

1) 計画策定担当部署

にかほ市 建設課 tel : 0184-38-4306