

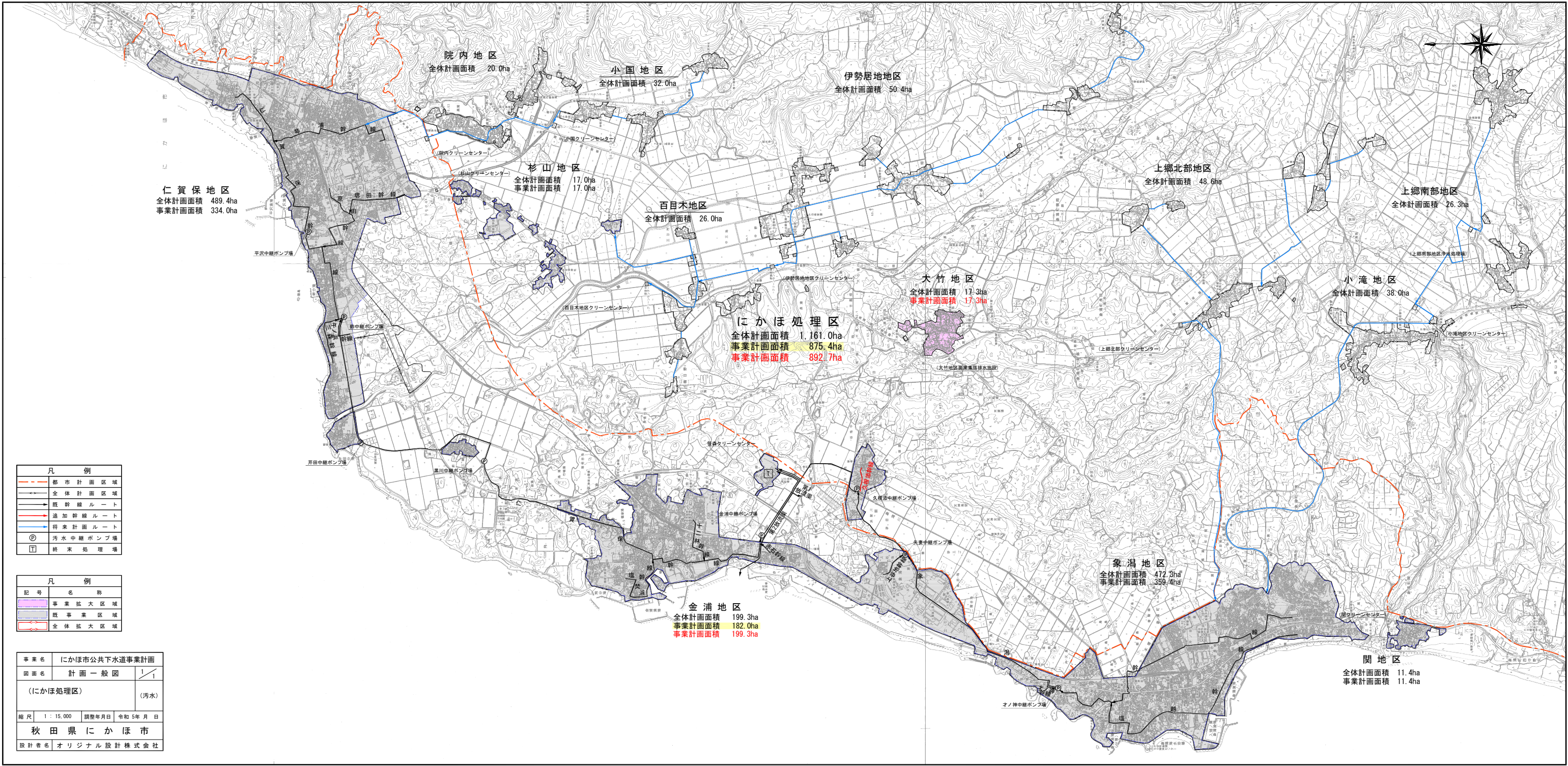
表 1-1 「全体計画」・「事業計画」新旧対照表

◆にかほ市公共下水道事業計画

項 目	変 更 前		変 更 後					
	全体計画 (令和17年度)	事業計画 (令和5年度)	全体計画 (令和17年度)	事業計画 (令和10年度)				
行政区域	にかほ市 24,061 ha		にかほ市 24,113 ha					
都市計画区域	2,353 ha		2,353 ha					
用途地域	717.8 ha		799.0 ha					
下水道計画面積	1,161.0 ha	875.4 ha	1,161.0 ha	892.7 ha				
計画処理人口	19,460 人	17,590 人	14,500 人	14,230 人				
事業施行期間	(目標年度：令和17年度)		(目標年度：令和17年度)					
	平成5年1月29日～令和6年3月31日		平成5年1月29日～令和11年3月31日					
生活・営業汚水量原単位 (ℓ/人・日)	生活	営業	計	生活	営業	計		
	日平均	250	90	340	日平均	255	90	345
	日最大	355	125	480	日最大	365	130	495
	時間最大	535	190	725	時間最大	550	195	745
地下水水量	生活汚水量の10% ⇒ 48ℓ/人・日		生活汚水量の10% ⇒ 48ℓ/人・日					
計画下水水量	日平均	9,220 m ³ /日	日平均	8,364 m ³ /日				
	日最大	11,945 "	日最大	10,826 "				
	時間最大	18,382 "	時間最大	16,675 "				
計画流入水質	日平均	BOD: 197 mg/ℓ S S: 160 "	日平均	BOD: 197 mg/ℓ S S: 160 "				
汚水中継ポンプ場	8 箇所		8 箇所					
管渠総延長	汚水： 約 191,300 m	汚水： 約 147,500 m		汚水： 約 191,300 m	汚水： 約 153,185 m			
	内 公共区域内	約 140,000 m	約 140,000 m	約 140,000 m	約 140,000 m			
	内 農集区域内	約 51,300 m	約 7,500 m	約 51,300 m	約 13,185 m			
	今期(追加)延長	—	—	—	5,685 m			
処理場施設名称	笹森クリーンセンター		同左					
処理方式	オキシデーションディッチ法		同左					
処理系列	4系列		4/4系列					
処理能力	12,000m ³ /日 dmax		12,000m ³ /日 dmax					
放流先	赤石川、日本海		同左					
総事業費	約 31,815 百万円		約 30,995 百万円					
	残事業費約 1,630 百万円		残事業費約 695 百万円					
整備面積	—	平成28年度末実績 約 626.7 ha	—	令和3年度末実績 約 643.9 ha				
下水道区域内現況人口	—	平成28年度末実績 19,200	—	令和3年度末実績 16,123				
供用人口	—	平成28年度末実績 16,247	—	令和3年度末実績 16,052				
下水道普及率	—	平成28年度末現在 84.6%	—	令和3年度末現在 99.6%				

参) 下水道普及率(%)：(供用人口/下水道区域内人口)×100

(赤字：変更箇所)



仁賀保地区
 全体計画面積 489.4ha
 事業計画面積 334.0ha

院内地区
 全体計画面積 20.0ha

小国地区
 全体計画面積 32.0ha

伊勢居地区
 全体計画面積 50.4ha

杉山地区
 全体計画面積 17.0ha
 事業計画面積 17.0ha

百目木地区
 全体計画面積 26.0ha

上郷北部地区
 全体計画面積 48.0ha

上郷南部地区
 全体計画面積 26.3ha

にかほ処理区
 全体計画面積 1,161.0ha
 事業計画面積 875.4ha
 事業計画面積 892.7ha

大竹地区
 全体計画面積 17.3ha
 事業計画面積 17.3ha

小滝地区
 全体計画面積 38.0ha

象潟地区
 全体計画面積 472.3ha
 事業計画面積 359.4ha

金浦地区
 全体計画面積 199.3ha
 事業計画面積 182.0ha
 事業計画面積 199.3ha

関地区
 全体計画面積 11.4ha
 事業計画面積 11.4ha

凡 例	
	都市計画区域
	全体計画区域
	既幹線ルート
	追加幹線ルート
	将来計画ルート
	污水中継ポンプ場
	終末処理場

凡 例	
	事業拡大区域
	既事業区域
	全体拡大区域

事業名	にかほ市公共下水道事業計画	
図面名	計画一般図	1
(にかほ処理区) (污水)		
縮尺	1 : 15,000	調整年月日 令和5年月日
秋田県にかほ市		
設計者名	オリジナル設計株式会社	