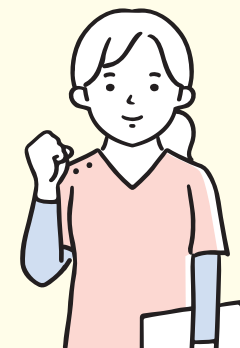




# にかほ市検診ガイド



にかほ市では、各種検診を行っています。検診内容や対象年齢等を確認し、ぜひ検診を受けましょう！

★全ての検診が『予約制』となり『検診日時の予約』が必要です。

検診を希望される方は、下記広報に同封される折込チラシをご確認の上、ご予約下さい。

## 検診予約期間スケジュール

広 報	内 容	予 約 期 間
3月15日号	医療機関方式(胃がん・乳がん・子宮がん)	3月21日(土)～3月29日(日)
4月 1日号	集団検診(胃がん:バリウム)	4月 4日(土)～4月12日(日)
	集団検診(レディース検診:乳がん・子宮頸がん・骨粗鬆症)	4月18日(土)～4月26日(日)
5月 1日号	集団検診(肺がん・結核・大腸がん・前立腺がん・肝炎)	5月 9日(土)～5月17日(日)

## 市の保健センターで受けられる検診(集団検診方式)

検診名	対象年齢	料 金	検査内容等
胃がん検診(バリウム)	40歳以上	1,500円(50代:無料)	問診とバリウムによる検査(X線撮影)
乳がん検診(女性のみ)	40歳以上の偶数年齢	40歳、42歳、44歳:1,500円 46歳、48歳:3,000円 50歳以上:2,000円	問診とマンモグラフィ検査(X線撮影) ※40代:二方向、50歳以上:一方向
子宮頸がん検診(女性のみ)	①20歳～40歳 ②42歳以上の偶数年齢	20歳～34歳:1,500円 35歳～40歳:3,500円 42歳以上:3,000円	問診と子宮頸部細胞診、経膈超音波検査 ※20～40歳はHPV検査も実施
骨粗鬆症検診(女性のみ)	40歳、45歳、50歳、55歳、60歳、65歳、70歳	1,000円	問診と手首の骨密度測定
肺がん検診	30歳以上	1,000円 (60歳～64歳:500円) ※喀痰検査:1,000円	問診と胸部レントゲン検査 ※問診で必要と判断された方には喀痰検査も実施。
結核検診	65歳以上	無料	胸部レントゲン検査 ※肺がん検診を受ける方は受けられません。
大腸がん検診	30歳以上	500円 (50歳～54歳:無料)	問診と便潜血検査(2日分の採便)
前立腺がん検診(男性のみ)	50歳以上	1,000円	問診と血液検査(PSA検査)
肝炎検査	40歳	1,000円	採血検査

## 市を通して病院やクリニック等で受けられる検診(医療機関方式)

検診名	対象年齢	料 金	検査内容等
胃がん検診(バリウム)	40歳以上	1,500円 (50代:無料)	バリウムによる検査(X線撮影)
胃がん検診(胃カメラ)	50歳、52歳、54歳、56歳、58歳	4,000円	胃カメラによる検査
乳がん検診(女性のみ)	40～68歳の偶数年齢	40歳、42歳、44歳:1,500円 46歳、48歳:3,000円 50歳以上:2,000円	マンモグラフィ検査(X線撮影) ※40代:二方向、50歳以上:一方向
子宮頸がん検診(女性のみ)	①20～40歳 ②42～68歳の偶数年齢	20歳～34歳:1,500円 35歳～40歳:3,500円 42歳以上:3,000円	子宮頸部細胞診、経膈超音波検査 ※20～40歳はHPV検査も実施
成人歯科検診	20歳、30歳、40歳 50歳、60歳、70歳	無料	対象者全員に受診券発送(6月下旬頃)

## 検診料金が無料となる方(この他、上記の検診毎に対象年齢による助成があります)

- 1 今年度70歳以上の方(昭和32年4月1日以前生まれ)
- 2 生活保護世帯(HPV検査を除く)
- 3 市民税非課税世帯(HPV検査を除く)

裏面の年齢早見表もチェック! ▶

【お問い合わせ】 にかほ市健康推進課 仁賀保保健センター(スマイル) ☎0184-32-3000