

平成30年度  
福祉の概要

(平成27～29年度実績)



夢あるまち

豊かなまち

元気なまち

住みたいまち

にかほ市福祉事務所

# 目 次

にかほ市の概要	1
福祉事務所組織機構	2
福祉事務所事務分掌	3
福祉行政予算の状況	4
障害者福祉	5
生活保護	12
生活困窮者自立支援制度	14
児童福祉	15
母子・父子福祉	18
高齢者福祉	23
介護保険事業	26
地域包括支援センター	31
民生委員・児童委員	34

## にかほ市の概要

にかほ市は、秋田県の南西部に位置し、南東に鳥海山、西に日本海を臨む、山と海に抱かれた地域です。東西に約16.6km、南北に約23kmの範囲に広がり、鳥海山の山すそが海岸近くまで延び、海岸部の平野部に人口が集中しています。

気候は、気象区からみると亜寒帯に属していますが、近くを対馬暖流が通っている影響を受け一般的に気温が高く、秋田県内において最も温暖で降積雪量も少ない地域です。

面積は240.71平方キロメートルで、平成30年3月末の人口24,983人を基にした人口密度は1平方キロメートル当たり約104人です。

「夢あるまち 豊かなまち 元気なまち 住みたいまち」を市の基本理念とし、子どもから高齢者まで安心して暮せるまちづくりを進めています。

① 市制施行 平成17年10月1日

② 面積 240.71km<sup>2</sup>

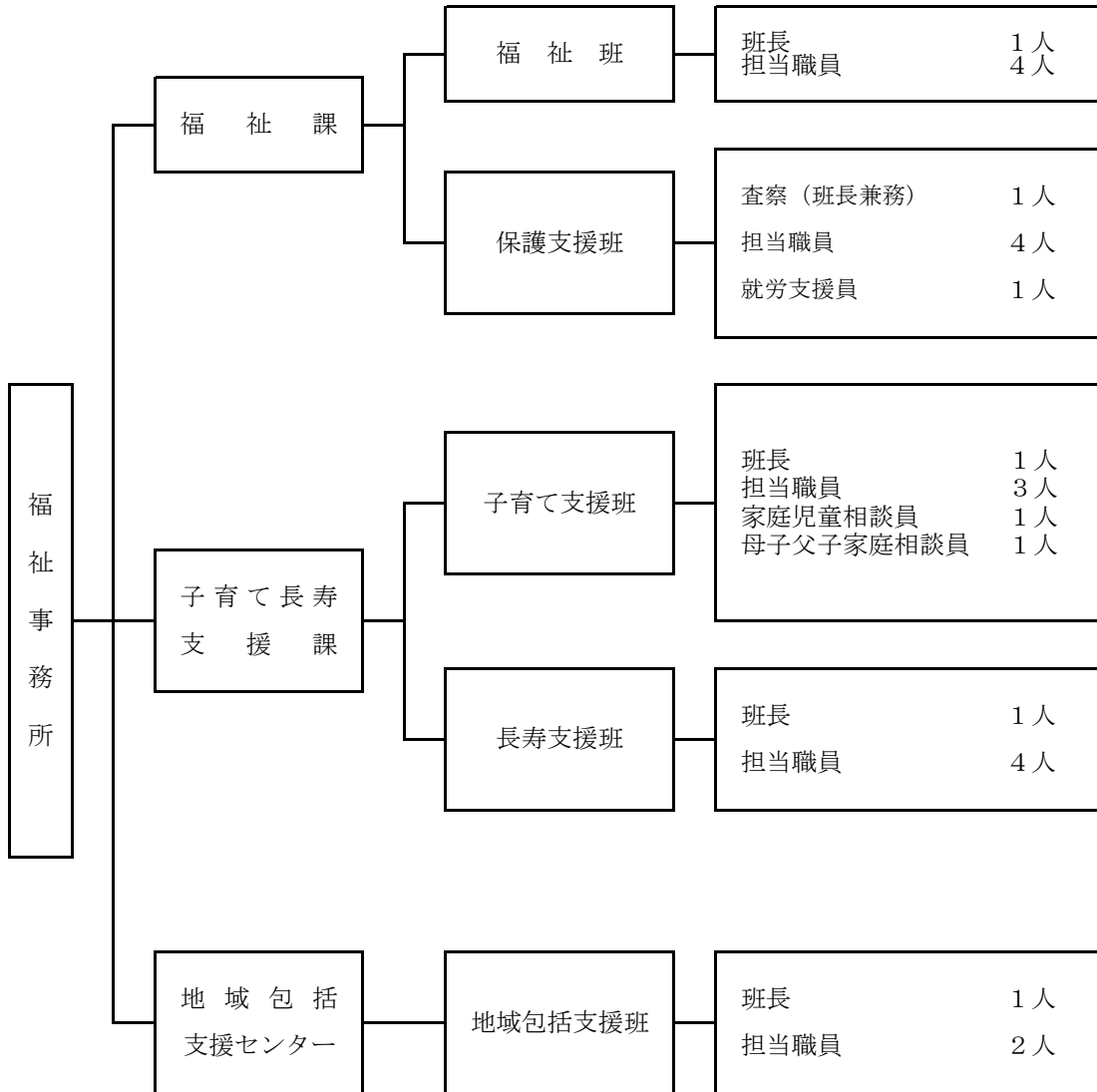
③ 人口・世帯数の推移

住民基本台帳(各年度3月31日現在)

年別	区分	世帯数	人 口			1世帯あたりの人口	備考
			総数	男	女		
平成17年度		9,327	29,351	14,034	15,317	3.15	
平成23年度		9,559	27,612	13,168	14,444	2.89	
平成24年度		9,544	27,240	12,981	14,185	2.85	
平成25年度		9,482	26,767	12,724	14,043	2.82	
平成26年度		9,487	26,261	12,487	13,774	2.77	
平成27年度		9,427	25,818	12,286	13,532	2.74	
平成28年度		9,391	25,385	12,083	13,302	2.70	
平成29年度		9,395	24,983	11,914	13,069	2.66	

# 福祉事務所組織機構

○職員配置人数



# 福祉事務所事務分掌

## 福祉課

- 福祉班
- ・福祉行政の総合企画及び調整に関する事項
  - ・民生児童委員に関する事項
  - ・社会福祉事業の関係団体に関する事項
  - ・旧軍人・軍属の恩給に関する事項
  - ・戦没者追悼式に関する事項
  - ・身体障がい者の福祉に関する事項
  - ・知的障がい者の福祉に関する事項
  - ・精神障がい者の福祉に関する事項
  - ・特別障がい者等の手当に関する事項
  - ・その他福祉に関する事項
- 保護支援班
- ・生活保護に関する事項
  - ・生活困窮者自立支援事業に関する事項
  - ・行旅病人及び行旅死亡人に関する事項
  - ・法外援護に関する事項

## 子育て長寿支援課

- 子育て支援班
- ・保育所の実施に関する事項
  - ・保育所・認定こども園の運営費に関する事項
  - ・地域子育て支援センターに関する事項
  - ・放課後児童健全育成事業(学童保育クラブ)に関する事項
  - ・こどもSOSネットワークに関する事項
  - ・要保護児童地域対策協議会に関する事項
  - ・児童手当に関する事項
  - ・すこやか子育て支援事業に関する事項
  - ・すこやか子だから祝金に関する事項
  - ・社会福祉法人の助成に関する事項
  - ・児童遊園地用地取得等の補助に関する事項
  - ・チャイルドシート購入の補助に関する事項
  - ・家庭児童相談に関する事項
  - ・ひとり親家庭及び寡婦福祉に関する事項
  - ・児童扶養手当に関する事項
  - ・婦人保護に関する事項
- 長寿支援班
- ・在宅高齢者及び家族等の支援に関する事項
  - ・在宅福祉サービスに関する事項
  - ・地域支え合い事業に関する事項
  - ・老人福祉に関する事項
  - ・敬老式及び金婚式に関する事項
  - ・老人クラブに関する事項
  - ・老人憩の家の管理・運営に関する事項
  - ・介護保険に関する事項

## 地域包括支援センター

- 地域包括支援班
- ・総合相談に関する事項
  - ・権利擁護に関する事項
  - ・包括的・継続的ケアマネジメントに関する事項
  - ・介護予防給付に関する事項
  - ・介護予防ケアマネジメントに関する事項
  - ・指定介護予防支援事業所に関する事項
  - ・地域支援事業に関する事項

# 福祉行政予算の状況

(単位：千円、%)

区 分	平成30年度			前年度 比 較 伸 率	平成29年度			前年度 比 較 伸 率	平成28年度		
	当初予算額	構成比率			当初予算額	構成比率			当初予算額	構成比率	
		一般会計	民生費	一般会計		民生費	一般会計	民生費			
一般会計総額	12,970,000	100.0	—	2.3	12,680,000	100.0	—	△ 5.7	13,450,000	100.0	—
民生費（福祉関係）	2,923,650	22.5	100.0	1.2	2,889,193	22.8	100.0	0.7	2,869,112	21.3	100.0
社会福祉費	1,225,711	9.5	41.9	4.8	1,169,063	9.2	40.5	0.6	1,162,002	8.6	40.5
社会福祉総務費	74,101	0.6	2.5	△ 9.6	81,964	0.6	2.8	△ 0.3	82,189	0.6	2.9
老人福祉費	88,837	0.7	3.0	7.6	82,575	0.7	2.9	△ 1.0	83,439	0.6	2.9
障害者福祉費	510,066	3.9	17.4	12.3	454,288	3.6	15.7	3.0	441,233	3.3	15.4
地域支援事業費	35,301	0.3	1.2	6.6	33,113	0.3	1.1	16.2	28,500	0.2	1.0
介護保険事業費	476,346	3.7	16.3	4.0	457,991	3.6	15.9	3.8	441,414	3.3	15.4
地域包括支援センター事業費	27,426	0.2	0.9	△ 22.4	35,363	0.3	1.2	△ 6.5	37,826	0.3	1.3
福祉施設管理費	13,634	0.1	0.5	△ 42.6	23,769	0.2	0.8	33.8	17,769	0.1	0.6
臨時福祉給付金事業	0	0.0	0.0	0.0	0	0.0	0.0	△ 100.0	29,632	0.2	1.0
児童福祉費	1,432,171	11.0	49.0	△ 0.8	1,443,812	11.4	50.0	2.3	1,411,092	10.5	49.2
児童福祉総務費	512,220	3.9	17.5	△ 2.4	525,051	4.1	18.2	△ 1.7	534,173	4.0	18.6
児童運営費	892,077	6.9	30.5	△ 0.2	893,590	7.0	30.9	4.7	853,350	6.3	29.7
地域子育て支援センター事業	14,677	0.1	1.2	△ 13.5	16,967	0.1	1.5	7.9	15,725	0.1	1.4
ひとり親家庭福祉費	13,197	0.1	0.5	60.9	8,204	0.1	0.3	4.6	7,844	0.1	0.3
生活保護費	265,768	2.0	9.1	△ 3.8	276,318	2.2	9.6	△ 6.7	296,018	2.2	10.3
生活保護総務費	40,061	0.3	1.4	1.4	39,522	0.3	1.4	△ 1.2	40,021	0.3	1.4
扶助費	225,707	1.7	7.7	△ 4.7	236,796	1.9	8.2	△ 7.5	255,997	1.9	8.9

# 障 害 者 福 祉

## 1. 障害者手帳の状況

障害者手帳： 身体障害者福祉法、知的障害者福祉法及び精神保健及び精神障害者福祉に関する法律に基づいて手帳が交付される。

(3月31日現在)

	平成26年度	平成27年度	平成28年度	平成29年度
身体障害者手帳	1,159 件	1,214 件	1,153 件	1,154 件
療育手帳	194	192	197	203
精神障害者 保健福祉手帳	108	116	124	130
3種合計	1,461	1,522	1,474	1,487

### (1) 身体障害者手帳保持者の状況

(3月31日現在 単位：人)

	平成26年度	平成27年度	平成28年度	平成29年度
視覚障害	50	55	51	55
1級	17	20	15	16
2級	14	18	16	20
3級	5	5	8	5
4級	4	4	6	6
5級	5	5	4	6
6級	5	3	2	2
聴覚・平衡機能障害	79	81	72	74
1級	5	5	2	3
2級	17	18	18	18
3級	14	14	12	11
4級	11	11	11	11
5級	3	3	3	3
6級	29	30	26	28
音声・言語・そしゃく機能障害	13	14	17	16
1級	1		1	1
2級	1	1	1	1
3級	7	8	8	8
4級	4	5	7	6
5級				
6級				
肢体不自由	709	750	696	681
1級	128	133	117	124
2級	162	168	148	141
3級	142	153	143	140
4級	215	225	211	196
5級	47	52	50	46
6級	15	19	27	34
内部障害	308	314	317	328
1級	183	184	177	178
2級	4	4	4	3
3級	56	64	68	70
4級	65	62	68	77
5級				
6級				
合計	1,159	1,214	1,153	1,154

## (2) 身体障害者手帳等級別保持者数

(3月31日現在 単位:人)

	1級	2級	3級	4級	5級	6級	計
平成27年	334	198	224	299	55	49	1,159
平成28年	342	209	244	307	60	52	1,214
平成29年	312	187	239	303	57	55	1,153
平成30年	322	183	234	296	55	64	1,154

## (3) 療育手帳児・者別保持者数

(3月31日現在 単位:人)

	平成27年	平成28年	平成29年	平成30年
18歳未満	32	30	31	33
18歳以上	162	162	166	170
合計	194	192	400	203

## (4) 療育手帳区分別保持者数

(3月31日現在 単位:人)

区分	平成27年	平成28年	平成29年	平成30年
A(重症心身・最重度・重度)	87	83	83	86
B(中度・軽度)	107	109	114	117
合計	194	192	197	203

## (5) 療育手帳保持者の状況

(3月31日現在 単位:人)

区分	平成28年						平成29年						平成30年						
	18歳以上			18歳未満			18歳以上			18歳未満			18歳以上			18歳未満			
	施設 入所	在宅	計	施設 入所	在宅	計	施設 入所	在宅	計	施設 入所	在宅	計	施設 入所	在宅	計	施設 入所	在宅	計	
軽 度	男	15	17	32		10	10	15	18	33	1	8	9	18	14	32	1	6	7
	女	6	13	19		6	6	9	11	20		7	7	7	14	21		9	9
	計	21	30	51		16	16	24	29	53	1	15	16	25	28	53	1	15	16
中 度	男	17	8	25		5	5	17	9	26	1	5	6	18	10	28	1	3	4
	女	7	4	11		1	1	7	4	11		2	2	8	5	13		3	3
	計	24	12	36		6	6	24	13	37	1	7	8	26	15	41	1	6	7
重 度	男	22	7	29	1	2	3	26	5	31	1	3	4	26	5	31	2	4	6
	女	14	5	19		1	1	14	4	18		1	1	15	3	18		2	2
	計	36	12	48	1	3	4	40	9	49	1	4	5	41	8	49	2	6	8
最 重 度	男	8	5	13		3	3	9	5	14		2	2	10	4	14	1	1	2
	女	8	1	9		1	1	9	1	10				9	1	10			
	計	16	6	22		4	4	18	6	24		2	2	19	5	24	1	1	2
重 症 心 身	男	1		1				1		1				1		1			
	女	1	3	4				1	1	2				1	1	2			
	計	2	3	5				2	1	3				2	1	3			
総 数	男	63	37	100	1	20	21	68	37	105	3	18	21	73	33	106	5	14	19
	女	36	26	62		9	9	40	21	61		10	10	40	24	64		14	14
	計	99	63	162	1	29	30	108	58	166	3	28	31	113	57	170	5	28	33
							192												197
																			203



(6) 受療形態別精神障害者の状況

(3月31日現在 単位：人)

	合計	入院			在宅		
		措置	医療保護	小計	自立支援医療 (通院)	その他(任意 入院含む)	小計
平成27年度	616		58	58	265	293	558
平成28年度	561		52	52	230	279	509
平成29年度	576		57	57	234	285	519

(7) 精神障害者保健福祉手帳保持者数

(3月31日現在 単位：人)

	平成26年度	平成27年度	平成28年度	平成29年度
1 級	27	25	26	29
2 級	63	72	77	77
3 級	18	19	21	24
合 計	108	116	124	130

2. 障害者総合支援

身体障がい、知的障がい、精神障がいのある方々が、地域でいきいきと安心して暮らせるよう障害者総合支援法に基づき、「自立支援給付」を中心とした総合的なサービスを提供する。

(1) 自立支援給付

① 障害支援区分認定者数の状況

(3月31日現在 単位：人)

区 分	平成26年度	平成27年度	平成28年度	平成29年度
区 分 1	18	13	9	7
区 分 2	21	26	28	32
区 分 3	38	32	31	30
区 分 4	15	22	23	26
区 分 5	15	15	17	19
区 分 6	28	25	26	30
合 計	135	133	134	144

② 障害福祉サービス給付の状況

(単位：人)

	平成26年度	平成27年度	平成28年度	平成29年度
	延利用者数	延利用者数	延利用者数	延利用者数
訪問系サービス	229	210	242	285
居宅介護	229	203	234	265
重度訪問介護				11
行動援護		7	8	9
同行援護				
重度障害者等包括支援				
日中活動系サービス	1,759	1,826	1,895	2,023
生活介護	1,033	1,013	1,005	1,017
自立訓練	68	77	61	98
就労移行支援				
就労継続支援（A型）	183	189	155	14
就労継続支援（B型）	400	474	585	788
療養介護	46	36	60	62
短期入所	29	37	29	44
居住系サービス	886	825	792	812
共同生活介護	5			
共同生活援助	138	131	117	146
施設入所支援	743	694	675	666
サービス利用計画作成費	291	290	393	452
合 計	3,165	3,151	3,322	3,572

※ 障害児通所給付（児童福祉法に基づくサービス）の状況

(単位：人)

	平成26年度	平成27年度	平成28年度	平成29年度
	延利用者数	延利用者数	延利用者数	延利用者数
障害児通所支援	51	38	47	41
児童発達支援	27	21	32	27
医療型児童発達支援				
放課後等デイサービス	22	17	15	14
保育所等訪問支援	2			
サービス利用計画作成費	3	1	8	6
合 計	54	39	55	47

③ 障害者自立支援医療

		平成27年度	平成28年度	平成29年度
更生医療	受給者延人数	312人	285人	257人
	公費負担額	8,596,224円	8,029,419円	9,946,435円
育成医療	受給者延人数	17人	7人	39人
	公費負担額	669,898円	7,760円	942,035円

④ 補装具の交付及び修理の状況

(単位：件)

品 目	平成27年度		平成28年度		平成29年度	
	交 付	修 理	交 付	修 理	交 付	修 理
義 肢	1	7	2	5	1	3
装 具	6	5	3	3	8	4
座 位 保 持 装 置			1			
盲 人 安 全 つ え			1		1	
義 眼			1			
眼 鏡						
補 聴 器	11	1	4	3	6	4
車 い す	7	4	3	4	2	11
電 動 車 い す	1					
座 位 保 持 い す			1			
起 立 保 持 具						
歩 行 器	1				1	
頭 部 保 持 具						
排 便 補 助 具						
歩 行 補 助 つ え			2		1	
重 度 障 害 者 用 意 思 伝 達 装 置						
合 計	27	17	18	15	20	22

(2) 地域生活支援事業等の状況

事業名	実施形態	事業者等	平成27年度	平成28年度	平成29年度	備考
相談支援事業	委託	金浦療護園 相談支援事業所	1,012	1,151	1,883	
		相談支援事業所 さん・とらっふ				
		障がい者相談支援センター みずばしょう				
意思疎通支援事業	委託	にかほ市社会福祉協議会	199	167	126	
		秋田県障害者福祉協会	2			
手話奉仕員養成事業	委託	にかほ市社会福祉協議会	26	17	21	
日常生活用具給付事業	直接	介護・訓練支援用具	5	1		
		自立生活支援用具	1	1	3	
		在宅療養等支援用具	3	3	2	
		情報・意思疎通支援用具	3	4	3	
		排せつ管理支援用具	703	793	808	
		住宅改修費	1	1		
		年間利用件数	716	803	816	
移動支援事業	委託	金浦療護園	26	13	17	
日中一時支援事業	委託	金浦療護園	1,421	1,319	1,313	
		さん・とらっふ				
		たんぼぼ				
		水林新生園				
		コロニー				
		若竹学園				
		逢い				
成年後見制度利用支援事業	直接	にかほ市				
地域活動支援センター	委託	障害者自立支援センター「和」	224	80	129	
運転免許取得費助成	直接	にかほ市	3	1		
自動車改造助成	直接	にかほ市			1	

(3) 障害者交通費助成事業

	平成27年度		平成28年度		平成29年度	
	延人数	金額	延人数	金額	延人数	金額
通院	312人	745,000円	305人	715,500円	355人	682,500円
通所	124人	284,000円	160人	326,500円	247人	373,000円
通勤	124人	284,000円	160人	326,500円	36人	54,000円
通学	36人	54,000円	36人	54,000円	24人	36,000円
合計	596人	1,367,000円	661人	1,422,500円	662人	1,145,500円

(4) 特別障害者手当

20歳以上の在宅者で、重度身体障害又は、重度知的障害などで常時介護を要する者に支給される。

	平成27年度	平成28年度	平成29年度
延受給者数	225人	222人	221人
手当月額	26,620円	26,830円	26,810円
支給額	5,968,420円	5,947,860円	5,925,730円

(5) 障害児福祉手当

20歳未満の在宅児（者）で、重度身体障害又は、重度知的障害などで常時介護を要する者に支給される。

	平成27年度	平成28年度	平成29年度
延受給者数	140人	141人	150人
手当月額	14,480円	14,600円	14,580円
支給額	2,019,040円	2,056,200円	2,187,520円

(6) 福祉手当（経過措置）

従来福祉手当のうち特別障害者手当の支給要件に該当せず、かつ、障害基礎年金も受給できない者に支給される。

	平成27年度	平成28年度	平成29年度
延受給者数	24人	24人	24人
手当月額	14,480円	14,600円	14,580円
支給額	346,160円	349,920円	350,000円

# 生活保護

## 1. 保護の状況

		年 度			
		27	28	29	
被保護世帯		128	122	112	
被保護人員(人)		176	171	140	
保護率 (%)		6.8	6.6	5.6	
被 保 護 人 員 内 訳	生活扶助	155	152	124	
	住宅扶助	104	102	80	
	教育扶助	9	12	6	
	介護 扶助	施 設	13	5	4
		居 宅	21	23	19
		計	34	28	23
	医療 扶助	入 院	13	12	16
		入院外	132	134	103
		計	145	146	119
	出産扶助	0	0	0	
	生業扶助	1	2	3	
	葬祭扶助	0	0	2	

※福祉行政報告例 ※数字は年度末

## 2. 被保護世帯の類型別状況

(単位：世帯)

		年 度			
		27	28	29	
労働力 類 型	世帯主が稼働	13	13	11	
	世帯員が稼働	8	8	3	
	稼働者なし	107	101	98	
	計	128	122	112	
世 帯 型	単 身	高 齢	53	52	53
		障 害	7	11	10
		傷 病	18	15	12
		その他	17	15	15
	計	95	93	90	
	2 人 以 上	高 齢	7	7	6
		母 子	4	4	3
		障 害	3	2	1
		傷 病	10	7	6
		その他	9	9	6
		計	33	29	22
	合 計		128	122	112

※数字は年度末

## 3. 保護の開始・廃止理由別状況

(単位：世帯)

年 度	決定状況				開 始							廃 止								
	申 請 数	開 始	却 下 ・ そ の 他	廃 止	世 帯 主 の 傷 病	世 帯 員 の 傷 病	稼 働 ・ 離 別 の 等	稼 働 少 収 ・ 入 喪 の 失	預 手 持 貯 金 の 減 少	そ の 他	計	世 帯 主 の 癒	世 帯 員 の 癒	死 亡 ・ 失 そ う	稼 働 入 の 増	働 き 手 の 転 入	年 金 ・ 仕 送 り 増	転 出	そ の 他	計
27	22	14	8	23	7	0	0	0	6	1	14	0	0	3	2	0	2	4	12	23
28	20	13	7	12	2	1	0	1	8	1	13	0	0	5	0	0	1	2	4	12
29	13	8	5	19	3	0	0	0	4	1	8	0	0	4	3	0	2	3	7	19

#### 4. 生活保護費扶助別支出状況

(単位：千円)

区 分	平成27年度		平成28年度		平成29年度	
	支 出 額	構成比率	支 出 額	構成比率	支 出 額	構成比率
生 活 扶 助	70,554	29.27%	69,601	29.85%	62,223	28.78%
住 宅 扶 助	16,262	6.75%	15,440	6.62%	14,172	6.56%
教 育 扶 助	1,313	0.55%	1,468	0.63%	1,161	0.54%
介 護 扶 助	4,394	1.82%	3,438	1.47%	4,014	1.86%
医 療 扶 助	138,256	57.36%	133,629	57.31%	124,667	57.67%
出 産 扶 助	0	0.00%	0	0.00%	0	0.00%
生 業 扶 助	645	0.27%	575	0.25%	559	0.26%
葬 祭 扶 助	697	0.29%	0	0.00%	153	0.07%
小 計	232,121	96.31%	224,151	96.13%	206,949	95.73%
保護施設事務費 及び委託事務費	8,830	3.66%	9,033	3.87%	9,088	4.20%
就労自立支援給付費	75	0.03%	0	0.00%	150	0.07%
合 計	241,026	100.00%	233,184	100.00%	216,187	100.00%

#### 5. 救護施設入所状況

(3月31日現在)

施 設 名	平成27年度	平成28年度	平成29年度
玉 葉 荘	5 人	5 人	5 人

## 生活困窮者自立支援制度

### 1. 自立相談支援事業

#### ①新規相談内容内訳

区 分	年 度		
	27	28	29
病 気 や 健 康 、 障 害	4	5	4
住 ま い	2	0	2
収 入 ・ 生 活 費	20	6	10
家賃やローンの支払い	1	3	1
税金や公共料金等の支払い	0	2	1
債 務	0	1	2
仕 事 探 し ・ 就 職	14	7	8
仕事上の不安やトラブル	1	0	0
地 域 と の 関 係	0	1	0
家 族 と の 関 係	1	2	3
子 育 て	0	0	1
介 護	1	0	1
ひきこもり・不登校	5	0	0
D V ・ 虐 待	0	0	1
食 べ る も の が な い	0	1	1
そ の 他	8	7	17
合 計	57	35	52
う ち 事 業 利 用 申 込	7	6	4

#### ②支援実績（延回数）

区 分	年 度		
	27	28	29
電 話 相 談 等	306	340	280
訪 問 ・ 同 行 支 援	132	137	135
面 談	204	242	154
他機関との会議・協議等	271	342	232
支 援 調 整 会 議	13	23	13
そ の 他	116	54	63

2. 就労準備支援事業	事業利用申込	2件
3. 家計相談支援事業	事業利用申込	1件
4. 住宅確保支援事業	事業利用申込	0件