

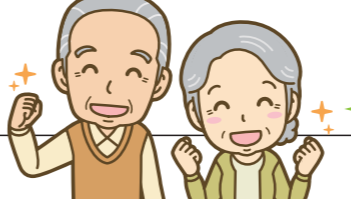
認知症の方をいつも・みんなが・ずっと支えます ～認知症ケアパス～



ご本人の様子 (症状や行動)	気づき・発症期		軽度	中等度	重度
	物忘れはあるが、金銭管理や買い物、手続きを含め、日常生活は自立している	買い物や金銭管理等を時々間違うが、日常生活はほぼ自立している	服薬管理、電話や訪問者への対応が一人では難しい	着替えや食事、トイレ等がうまくできない	意欲の低下 慣れた道具の使い方が分からない
対応のポイント	・気になったら歳のせいにせず早めにかかりつけ医や各種相談窓口相談	・本人の不安を和らげる ・見守る人を増やす	・規則正しい生活を心掛ける ・安全対策を考える	・介護サポートを活用する ・見守り体制を充実させる	・本人が安心できる環境づくり ・コミュニケーションを工夫する
相談窓口 (P22)	あれ?と思ったら まずは相談	地域包括支援センター 32-3045 にかほ市社会福祉協議会(仁賀保支所・金浦支所・象潟支所) / 認知症カフェ / 市内介護事業所等 若年性認知症コーディネーター(秋田県立リハビリテーション・精神医療センター)			
医療 (P26~27)	早めにかかりつけ医や 専門医に相談	かかりつけ医 / 認知症初期集中支援チーム / 認知症疾患医療センター 認知症サポート医(小出診療所・夕日ヶ丘クリニック)			
安否確認・見守り	見守りの目を増やす	声かけ見守り巡回事業(P14) / 老人クラブ(友愛訪問等) / 集落サロン事業(P18) / 認知症サポーター養成講座 / 緊急通報システム(P15) 見守りネットワーク形成事業(P15) / 安心生活見守り支援事業(P15) 認知症等高齢者SOSネットワーク事業(P23) / どこシル伝言板(P23)			
介護予防・ 悪化予防・ 他者とのつながり	他者との交流や 出来る事を続ける	脳活教室 / 生きがい支援訪問 / ミニデイサービス(P10~11) 総合事業通所型サービス(デイサービス等)(p11) 通所介護(デイサービス) / 訪問看護 / 看護小規模多機能型居宅介護(P12) 老人クラブ / 集落サロン事業(P18) 認知症カフェ(P23)			
生活支援 身体介護	制度やサービスを 上手に活用	総合事業訪問型サービス(ヘルパー等) 総合事業通所型サービス(デイサービス等) 訪問介護(ヘルパー) / 通所介護(デイサービス) / 訪問看護 / 看護小規模多機能型居宅介護 / 定期巡回・随時対応型居宅介護看護(P12~13) 外出支援サービス(通院等)(P16) 移送サービス(福祉タクシー等) 生活管理短期宿泊事業(P15) 居宅療養管理指導 / 短期入所生活(療養)介護(P12~13) 家事支援有償サービス / 民間配食サービス 日常生活自立支援事業(社会福祉協議会) / 成年後見制度(P25)			
住まい	身体状況等により 住み替えも一つの選択	サービス付き高齢者住宅 認知症対応型共同生活介護(グループホーム) 特別養護老人ホーム			

認知症初期集中支援チームも受診をサポートします

見守りや声かけがあると、本人も家族も安心です。



笑う事が増えました。

「徘徊」は早期発見できる環境づくりを!

認知症の相談をしたり、お茶を飲んだり楽しい時間を過ごします。



お金の管理を専門家が支援します。

介護用品等の助成(P16)

