

にかほ市 地域包括支援センター

地域包括支援センター

☎32-3045

地域包括支援センターは、高齢者の生活を総合的に支えていくための拠点です。
地域包括ケアシステムによる医療・介護・予防・住まい・生活支援の一体的な提供の実現に向けて、皆さんの生活や社会参加を支援します。

◇心配事や悩みなどに対応します◇

〔高齢者総合相談〕

日常生活や介護、福祉や医療などの相談に応じ、適切なサービス提供や関係機関との連携を図り支援します。

◇高齢者の権利を守ります◇

〔権利擁護〕

虐待への対応、消費者被害の防止、成年後見制度の活用などをすすめます。

地域包括支援センターの業務

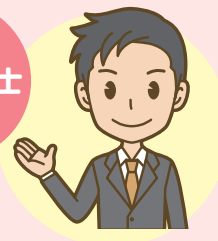
主任
ケアマネジャー



保健師



社会福祉士



主任ケアマネジャー、保健師、社会福祉士などがそれぞれの専門性を生かして、業務にあたります。

◇自立した生活が続けられるよう 支援します◇

〔介護予防ケアマネジメント〕

要介護状態等を予防するため、対象者の状況に合わせた介護予防プランをすすめます。

◇高齢者の暮らしやすい 地域づくりをすすめます◇

〔包括的・継続的ケアマネジメント〕

ケアマネジャー、主治医、地域の関係機関と連携し、地域で暮らし続けることができるよう支援していきます。高齢者の暮らしを地域ぐるみで支える支援をします。

< 地域包括支援センター ブランチ >

☆以下の施設では市と連携し、土日を含めた24時間、緊急時の高齢者相談に応じております。

○特別養護老人ホーム 楽しいわが家 ☎32-3711

○特別養護老人ホーム 蕉風苑 ☎32-7050

※ケアマネジャー(介護支援専門員)とは?

介護の知識を幅広く持った専門家で介護保険サービスの利用にあたり様々な役割を担います。

- ・利用者や家族の相談に応じアドバイスをします。
- ・自立した生活、重度化防止に向けたケアプランを作成します。
- ・サービス事業者との連絡や調整をします。
- ・介護に関する全般的な相談に応じます。
- ・介護と仕事の両立(介護離職防止)に向けたアドバイスをします。