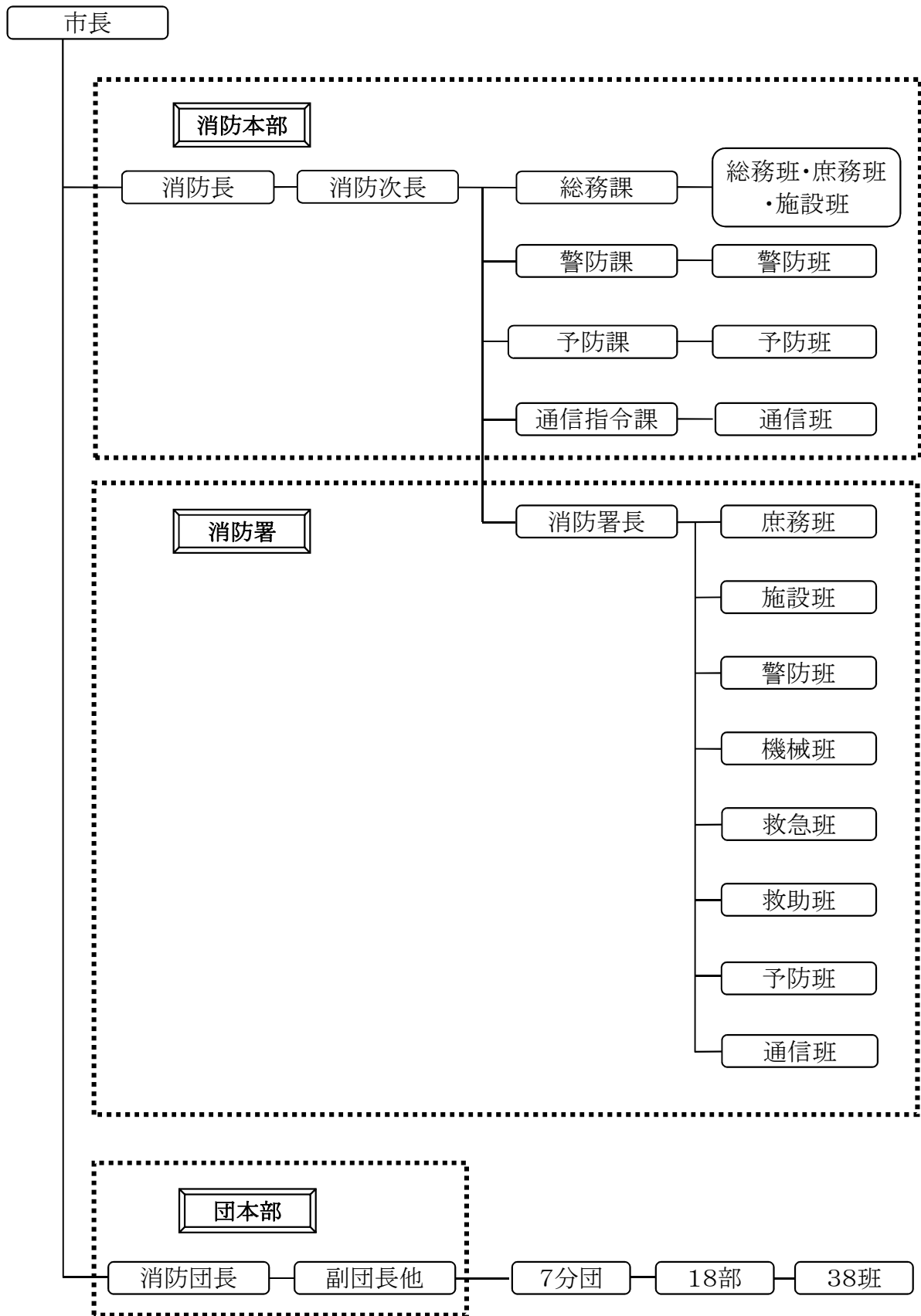


# 総務編



にかほ市消防組織図



## 歴代消防長・次長・署長一覽

(令和5年4月1日現在)

	歴代	氏名	就任年月日	退任年月日	備考
消防長	初代	奥山 三吉	昭和44. 4. 1	昭和45. 3. 7	金浦町長 兼
	2代	佐藤 恭治	昭和45. 3. 8	昭和50. 4. 30	仁賀保町長 兼
	3代	斎藤 太一郎	昭和50. 5. 1	昭和60. 6. 2	金浦町長 兼
	4代	池田 誠五郎	昭和60. 6. 3	平成 4. 4. 30	象潟町長 兼
	5代	巴 徳 雄	平成 4. 5. 1	平成 6. 3. 31	仁賀保町長 兼
	6代	村上 忠蔵	平成 6. 4. 1	平成11. 3. 31	
	7代	本藤 敏夫	平成11. 4. 1	平成14. 3. 31	
	8代	高橋 誠	平成14. 4. 1	平成19. 3. 31	
	9代	中津 博行	平成19. 4. 1	平成22. 3. 31	
	10代	下居 和夫	平成22. 4. 1	平成23. 3. 31	
	11代	阿曾 時秀	平成23. 4. 1	平成24. 3. 31	
	12代	柳橋 稔	平成24. 4. 1	平成25. 3. 31	
	13代	伊東 善輝	平成25. 4. 1	平成28. 3. 31	
	14代	伊藤 伸司	平成28. 4. 1	平成29. 3. 31	
	15代	本間 徳之	平成29. 4. 1	令和 2. 3. 31	
	16代	加藤 十二	令和 2. 4. 1	令和 4. 3. 31	
	17代	阿部 光弥	令和 4. 4. 1		
次長	初代	佐藤 栄三	昭和44. 4. 1	昭和49. 9. 30	
	2代	斎藤 円蔵	昭和49.10. 1	昭和57. 3. 31	
	3代	斎藤 藤一	昭和57. 4. 1	平成 4. 3. 31	
	4代	村上 忠蔵	平成 4. 4. 1	平成 6. 3. 31	
	5代	多田 實	平成13. 4. 1	平成14. 3. 31	
	6代	佐藤 吉晴	平成14. 4. 1	平成19. 3. 31	
	7代	下居 和夫	平成19. 4. 1	平成22. 3. 31	
	8代	阿曾 時秀	平成22. 4. 1	平成23. 3. 31	
	9代	柳橋 稔	平成23. 4. 1	平成24. 3. 31	
	10代	伊東 善輝	平成24. 4. 1	平成25. 3. 31	
	11代	須藤 忠男	平成25. 4. 1	平成27. 3. 31	
	12代	伊藤 伸司	平成27. 4. 1	平成28. 3. 31	
	13代	本間 徳之	平成28. 4. 1	平成29. 3. 31	
	14代	須田 勇喜	令和 2. 4. 1	現在	
署長	初代	佐藤 栄三	昭和44. 4. 1	昭和49. 9. 30	
	2代	斎藤 円蔵	昭和49.10. 1	昭和57. 3. 31	
	3代	斎藤 藤一	昭和57. 4. 1	平成 4. 3. 31	
	4代	村上 忠蔵	平成 4. 4. 1	平成11. 3. 31	
	5代	本藤 敏夫	平成11. 4. 1	平成13. 3. 31	
	6代	高橋 誠	平成13. 4. 1	平成14. 3. 31	
	7代	佐藤 吉晴	平成14. 4. 1	平成16. 3. 31	
	8代	下居 和夫	平成16. 4. 1	平成22. 3. 31	
	9代	柳橋 稔	平成22. 4. 1	平成24. 3. 31	
	10代	伊東 善輝	平成24. 4. 1	平成25. 3. 31	
	11代	須藤 忠男	平成25. 4. 1	平成27. 3. 31	
	12代	佐藤 雄一	平成27. 4. 1	平成28. 3. 31	
	13代	伊藤 伸司	平成28. 4. 1	平成29. 3. 31	
	14代	本間 徳之	平成29. 4. 1	令和 2. 3. 31	
	15代	須田 勇喜	令和 2. 4. 1	現在	

令和5年度当初予算額 一般会計及び消防費

(単位 千円)

区分 年度	一般会計	消防費	市一般会計に対する消防費の割合
令和4年度	15,550,000	677,298	4.36%
令和5年度	15,990,000	1,081,016	6.76%

令和5年度消防費当初予算額内訳

(単位 千円)

区分 年度	常備消防費	非常備消防費	消防施設費	水防費	災害対策費	都市防災推進事業費
令和4年度	519,152	50,574	36,976	942	69,654	
令和5年度	595,559	45,307	1,370	842	437,938	

令和5年度当初予算額に対する人口・世帯の充当割

区分 年度	当初予算額 (千円)	人口1人当たり (円)	1世帯当たり (円)
市一般会計	15,990,000	699,383	1,706,328
消防費	1,081,016	47,282	115,358

人口 令和5年4月1日現在

### 消防職員階級別年齢調

令和5年4月1日現在

年齢	階級							
	消防司令長	消防司令	消防司令補	消防士長	消防副士長	消防士	再任用)	計
20歳未満						3		3
20歳～24歳					1	5		6
25歳～29歳				6	4			10
30歳～34歳				10				10
35歳～39歳			15					15
40歳～44歳			7					7
45歳～49歳		6	2					8
50歳～54歳		6						6
55歳以上	1							1
計	1	12	24	16	5	8	0	66
平均年齢	57.0	50.0	39.0	30.7	25.0	20.1	0.0	35.9
前年度平均	56.0	49.0	39.4	32.0	25.3	20.7	0.0	35.8

### 消防職員階級別勤続年数調

令和5年4月1日現在

年齢	階級							
	消防司令長	消防司令	消防司令補	消防士長	消防副士長	消防士	再任用)	計
5年未満						8		8
5年以上10年未満				4	5			9
10年以上15年未満			5	12				17
15年以上20年未満			14					14
20年以上25年未満			4					4
25年以上30年未満		6	1					7
30年以上35年未満		5						5
35年以上	1	1						2
計	1	12	24	16	5	8	0	66
平均年数	38.0	29.8	17.5	10.9	6.4	1.5	0.0	15.7
前年度平均	37.0	28.8	17.9	11.6	6.2	1.8	0.0	15.4

消防学校等派遣状況（過去10年）

入校先・科目		年度別										計
		平成25年	平成26年	平成27年	平成28年	平成29年	平成30年	令和元年	令和2年	令和3年	令和4年	
消防大学校	上級幹部科											0
	幹部科				1							1
	予防科			1								1
	救急科											0
	警防科	1										1
	火災調査科											0
	救助科		1									1
	危険物科											0
	新任消防長科										1	1
救急救命東京研修所			1				1					2
救急救命九州研修所					1			1			1	3
秋田県消防学校	初任教育	2	3	3	3		2	1	1	2	3	20
	警防科	1	1	1	1		1	1	1	1	1	9
	危険物科	1		1				1		1		4
	予防査察科		1		1		1		1		2	6
	火災調査科	1	1	1	1	1	1	1	1	1	1	10
	救急科	3	3	3	3		1	1	1	3	2	20
	特殊災害科	1	1	1	1	1	1	1	1	1	1	10
	気管挿管追加講習											0
	薬剤投与追加講習											0
	ビデオ喉頭鏡追加講習		1	2	2	2	2	1	1			11
	救急救命処置再教育					1	1	1	1	1		5
	救助科	1	1	1	1		1	1	1	1	1	9
	幹部教育	1	1	1	1		1	1	1	1	1	9
操法指導員講習	2	2	2	3	3	3	3	3	3	3	27	
計		14	17	17	19	8	16	14	13	15	17	150










## 階級別消防職員の特殊技能その他資格取得状況調

令和5年4月1日現在

資格種別 \ 階級	消防司令長	消防司令	消防司令補	消防士長	消防副士長	消防士	再任用	計
普通自動車免許				14	5	7		26
準中型自動車免許				2		1		3
中型自動車免許	1	11	21					33
大型自動車免許		8	23	16	4	1		52
大型自動車（二種）免許		3						3
大型特殊自動車免許		1	3	1				5
普通自動二輪免許		3	4	2				9
大型自動二輪免許		4	6	5	1	1		17
一級小型船舶操縦免許		1	1					2
二級小型船舶操縦免許		4	10	5	1			20
特殊小型船舶操縦免許		5	2					7
潜水士		4	17	14	3	4		42
小型移動式クレーン運転技能講習		6	10	5	1			22
玉掛け技能講習		6	10	5	1			22
酸欠危険作業主任者 二種		2	7	1				10
有機溶剤作業主任者		1	2					3
特定化学物質作業主任者		1	2					3
毒物劇物取扱者		1	1					2
アーク溶接		2	6					8
消防設備士 乙種		3	10	4		1		18
消防設備士 甲種			2	1				3
危険物取扱者 乙種（4）		10	23	16	4	5		58
危険物取扱者 乙種（4以外）		3	7	6				16
救急科（標準課程）		4	14	14	3	1		36
救急救命士		7	9	2	1	1		20
予防技術検定（査察）		4	12	11				27
予防技術検定（危険物）		3	6	6				15
予防技術検定（消防設備）		3	6	6				15
計	1	100	214	136	24	22	0	497

# にかほ市消防本部車両等の概要

令和5年4月1日現在

区分 車両	車両画像	車名・車両番号	年式	購入配置 年月	原 動 機		ポンプ		
					車両型式 気筒・馬力等	排気量	社名	規格	
広報車		トヨタ エスティマ ハイブリッド	H22	H22.6	DAA-AHR20W		2,362		
		300は 60-57			4気筒	150			
防災広報車		日産 バネット	H26	H27.1	DBA-M20		1,597		
		501ね 43-46			4気筒	109			
指令車		三菱 パジェロ	H15	H15.3	LA-V73W		2,970		
		800さ 43-22			6気筒	180			
指令車2		トヨタ ハイエース	H23	H23.9	CBA-TRH219W		2,693		
		800す 416			4気筒	151			
ポンプ1		いすゞフォワード	H18	H18.2	PB-FRS35D3J改		7,166	日本 ドライ ケミカル	A-2級
		800さ 67-03			6気筒	190			
ポンプ2		いすゞ エルフ	H19	H19.3	PB-NKS81AN改		4,770	"	"
		800さ 75-44			4気筒	128			
水槽車1		日野 レンジャー	H13	H13.12	KK-GX1JGDA改		7,960	岩手 ポンプ	A-1級
		800は 162			6気筒	200			
水槽車2		日野 レンジャー	H30	H30.3	SDG-GX7JGAA改		6,403	長野 ポンプ	A-2級
		800は 11-92			5気筒	220			
救助工作車		日野 レンジャー	H15	H15.2	KK-GX1JGDA改		7,960		
		830ろ 119			6気筒	200			



## にかほ市消防本部車両等の概要

区分 車両	車両画像	車名・車両番号	年式	購入配 置年月	原 動 機		ポンプ	
					車両型式 気筒・馬力等	排気量	社名	規格
救急車 1 (高規格)		トヨタ ハイエース	R5	R5.3	3BF-TRH226S		2,693	
		830せ 11-19			4気筒	151		
救急車 2 (高規格)		トヨタ ハイエース	H31	H31.3	CBF-TRH226S		2,693	
		800と 2			4気筒	151		
救急車 3 (高規格)		トヨタ ハイエース	H26	H26.12	CBF-TRH226S		2,693	
		830さ 14-99			4気筒	151		
連絡車		スバル サンバー	H12	H19.9	GD-TV2		658	
		80あ 12-05			4気筒	55		
運搬車		トヨタ ダイナ	H20	H20.7	ADF-KDF281		2,980	
		800さ 84-81			4気筒	136		
山火事対応車		スバル サンバー	H19	R3.4	LE-TV2		658	
		880あ 348			4気筒	48		
ボート トレーラー		ソレックス 15F	H23	H23.9				
		800る 264						
救命ボート		アキレス HB-385	H23	H23.9	YAMAHA F25DWH		498	
		211-18250			2気筒	25		
水難救助車		トヨタ グランピア	H13	H24.8	GE-VCH38S		3,370	
		830ぬ 119			6気筒	180		
軽積載車		三菱 ミニキャブ	H20	H20.12	GBV-U62V改		657	
		880あ 471			3気筒	48		