

秋田県



にかほ市

NIKAHO

市勢要覧 資料編

2022

Contents

- 1 位置 面積 地勢 土地の利用
- 2 気象・人口
- 3 産業・教育
- 4 観光文化交流
- 5 財政

にかほ市

1 位置 面積 地勢 土地の利用

(1) 位置

にかほ市は、秋田県南西部に位置し、由利本荘市に接する東端が東経140度03分57秒、日本海に接する西端が139度52分24秒、南端は山形県遊佐町に接し、北緯39度14分07秒です。

(2) 面積

市の面積は、約241.13km²で秋田県内においては、14番目の大きさの面積を持ちます。令和2年の国勢調査人口23,455人を基にした人口密度は、1km²当たり約97人です。

(3) 地勢

にかほ市は、南東に鳥海山、西に日本海を臨む山と海に抱かれた地域です。東西に約16.6km、南北に約23.0kmの範囲に広がり、鳥海山の山すそが海岸近くまで延び、海岸部の平野部に人口が集中しています。土地の利用状況を地目別にみると、森林原野が約69%を占め、農用地が約15%、宅地が3%となっています。

(4) 気象

にかほ市は気象区からみると亜寒帯に属していますが、近くを対馬暖流が通っている影響を受け、一般的に気温が高く、秋田県内において最も温暖で降積雪量も少ない地域です。



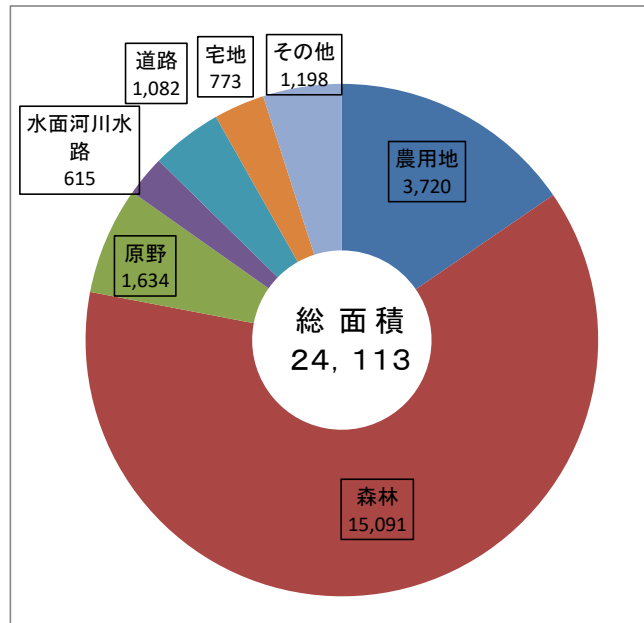
(5) にかほ市の木、花、鳥、魚

市の木	むら杉	市内に存在する天然ムラシギ林。学術的価値が高く、市の宝として守り育てるべきもので、秀峰鳥海山に抱かれたにかほ市を象徴する木である。
市の花	ねむの花	市内に多く生育するネムは、俳聖・松尾芭蕉の「象潟や」の句にも詠まれ、県内で最も温暖な気候条件にあるにかほ市を象徴する花である。
市の鳥	うみうみ海鶺鴒	市内の海岸に生息するウミウは、大須郷海岸に本州日本海側としては唯一の繁殖地を有し、豊かな環境と生態系を有するにかほ市を象徴する鳥である。
市の魚	たら鱈	掛魚まつりで奉納されるたらは、冬の日本海の恵みとして市民に親しまれ、独特の文化を伝承するにかほ市を象徴する魚である。



(6) 土地利用の現況

資料/国土利用計画
注(平成26年現在)
(単位/ha)



2 気象・人口

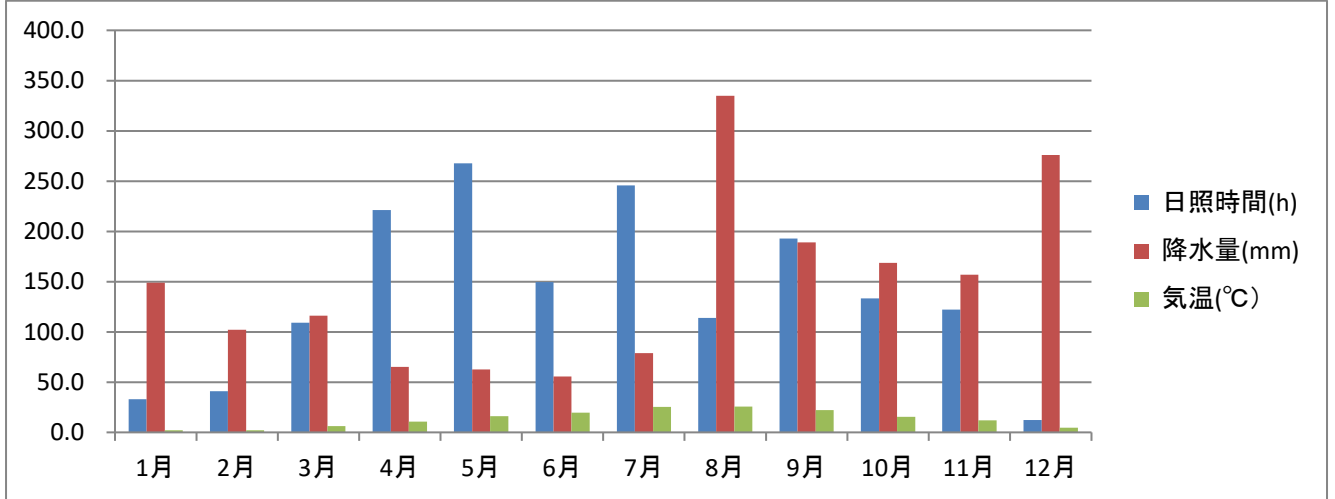
(1) 平均気温・降水・日照時間

資料／気象庁データ

【令和4年】

(観測地は象潟 気温は月平均、降水量・日照時間は月累計)

区分	1月	2月	3月	4月	5月	6月	7月	8月	9月	10月	11月	12月
日照時間(h)	33.0	40.8	109.1	221.2	267.6	149.4	245.7	114.0	192.9	133.3	122.3	12.3
降水量(mm)	149.0	102.0	116.0	65.0	62.5	55.5	79.0	335.0	189.0	168.5	157.0	276.0
気温(°C)	2.1	2.0	6.1	10.8	16.1	19.6	25.3	25.6	22.1	15.5	12.0	4.7

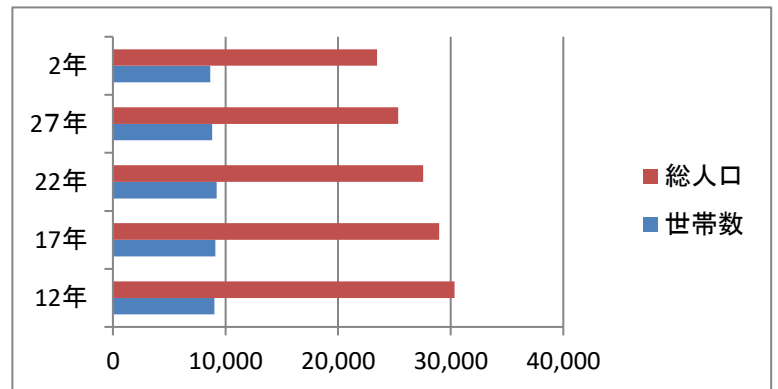


1-2 人口及び世帯数の推移

資料／国勢調査資料

*平成17年以前は旧仁賀保町、旧金浦町、旧象潟町の合算数値

区分	総人口	男	女	世帯数
平成12年	30,347	14,499	15,848	9,018
平成17年	28,972	13,810	15,162	9,110
平成22年	27,544	13,144	14,400	9,203
平成27年	25,324	11,981	13,343	8,804
令和2年	23,455	11,231	12,224	8,632

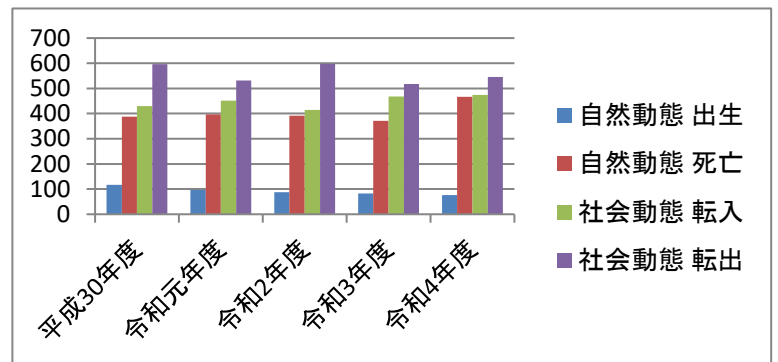


1-3 人口流動

資料／市民課調べ

(各年度3月31日現在)

区分	自然動態		社会動態	
	出生	死亡	転入	転出
平成30年度	117	388	430	597
令和元年度	96	397	452	532
令和2年度	88	392	414	598
令和3年度	82	371	468	517
令和4年度	76	467	474	546



1-4 年齢階層別人口の推移

資料／市民課調べ

(各年度3月31日現在)

区分	0歳～4歳	5歳～9歳	10歳～19歳	20歳～29歳	30歳～39歳	40歳～49歳	50歳～59歳	60歳～69歳	70歳～79歳	80歳以上
平成30年度	647	803	2,095	1,578	2,249	2,946	3,235	4,209	3,575	3,196
令和元年度	601	806	2,002	1,578	2,115	2,943	3,160	4,007	3,714	3,226
令和2年度	565	759	1,961	1,494	1,969	2,898	3,108	3,851	3,801	3,258
令和3年度	503	743	1,879	1,525	1,842	2,869	3,061	3,744	3,851	3,306
令和4年度	470	690	1,809	1,518	1,753	2,807	3,047	3,621	3,911	3,237

3 産業・教育

3-1 産業別就業人口の推移

資料／国勢調査資料
平成12年度以前は、旧仁賀保町、金浦町、象潟町の合計（単位／人）

産業大分類		平成12年	平成17年	平成22年	平成27年	令和2年
第1次産業	農業	1,110	1,131	861	1,014	841
	林業	63	45	48	61	51
	漁業	252	242	171	170	125
第2次産業	鉱業	55	33	12	8	10
	建設業	1,522	1,227	948	936	868
	製造業	6,578	5,128	4,764	3,881	3,769
第3次産業	電気・ガス・熱供給・水道業	53	78	36	45	23
	運輸・通信業	610	446	410	380	376
	卸売・小売	2,025	2,460	1,544	1,468	1,286
	金融・保険業	152	137	168	141	151
	不動産業	28	27	37	42	37
	サービス業	2,987	1,491	1,837	2,218	1,678
	その他	469	1,923	2,168	1,936	2,328
総数	15,904	14,368	13,004	12,300	11,543	

3-2 事務所・従業員数と製造品出荷額等の推移

資料／事業所数・従業員数は経済センサス
注（製造品出荷額は工業統計調査・地域別統計表による）
（金額単位：百万円）

区分	平成24年	平成26年	平成28年	令和元年	令和2年	令和3年
事業所数	1,283	1,288	1,201	1,206	-	1,099
従業者数	10,807	10,118	10,043	-	-	10,625
製造品出荷額	141,786	152,506	152,404	151,023	122,361	124,142

3-3 幼稚園・保育所の入所人数

資料／子育て支援課調べ
（令和4年4月1日現在）

保育所	入所人数	認定こども園	入所人員
にかほ保育園	220	認定こども園仁賀保（教育認定）	15
つぼみ保育園	30	認定こども園仁賀保（保育認定）	50
勢至保育園	100	白百合こども園（教育認定）	45
ひまわり保育園	60	白百合こども園（保育認定）	90
小砂川保育園	20	明星こども園（教育認定）	10
		明星こども園（保育認定）	10
		星城こども園（教育認定）	10
		星城こども園（保育認定）	20

3-4 小・中学校の児童数

資料／学校教育課調べ
（令和4年4月1日現在）

区分	総数	1学年	2学年	3学年	4学年	5学年	6学年
平沢小学校	301	53	45	47	37	56	63
院内小学校	112	15	14	21	22	20	20
金浦小学校	144	22	23	24	24	27	24
象潟小学校	370	51	65	47	75	62	70
小計	927	141	147	139	158	165	177
仁賀保中学校	216	67	67	82			
金浦中学校	74	21	29	24			
象潟中学校	205	63	62	80			
小計	495	151	158	186			
合計	1,422						

4 観光・文化・交流

4-1 観光客の動態

資料／観光課調べ
(単位／人)

区分	総計	4月	5月	6月	7月	8月	9月	10月	11月	12月	1月	2月	3月
平成30年度	2,334,360	217,717	300,665	182,429	295,398	350,035	238,576	232,052	122,296	100,697	94,422	87,218	112,855
令和元年度	2,325,445	246,831	321,136	185,542	266,438	390,170	236,961	213,752	112,658	95,228	93,617	81,102	82,010
令和2年度	1,372,700	49,253	85,676	135,620	172,565	197,046	169,875	180,544	99,323	66,463	57,069	72,810	86,456
令和3年度	1,379,270	97,066	142,443	129,441	191,803	159,538	126,786	191,849	100,654	69,591	54,544	49,455	66,100
令和4年度	1,825,646	120,441	216,724	159,523	271,111	214,192	248,522	228,950	92,204	60,001	59,824	62,029	92,125

4-2 宿泊客の動態

資料／観光課調べ
(単位／人)

区分	総計	4月	5月	6月	7月	8月	9月	10月	11月	12月	1月	2月	3月
平成30年度	61,277	3,804	5,520	5,412	6,971	8,836	5,636	6,558	4,337	5,083	2,578	2,801	3,741
令和元年度	59,482	4,891	6,162	4,863	6,060	8,056	5,478	6,000	5,138	3,849	3,111	3,529	2,345
令和2年度	45,883	1,952	628	2,351	4,303	4,491	4,198	5,687	5,555	5,272	3,430	4,617	3,399
令和3年度	54,241	3,114	5,026	4,115	6,385	6,699	4,038	5,561	4,448	4,038	3,608	3,971	3,238
令和4年度	70,834	4,587	6,518	6,359	7,504	7,601	6,783	6,759	5,653	4,974	4,115	4,214	5,767

4-3 国指定文化財一覧表

資料／文化財保護課調べ
(令和5年3月31日現在)

国指定文化財(8件)

番号	名称	種別	指定年月日
1	奈曾の白瀑谷	名勝	昭和7. 3. 25
2	おくのほそ道の風景地 象潟及び汐越	名勝	平成26. 3. 18
	おくのほそ道の風景地 三崎(大師崎)	名勝	平成27. 3. 10
3	象潟	天然記念物	昭和9. 1. 22
4	鳥海山獅子ヶ鼻湿原植物群落及び新山溶岩流末端崖と湧水群	天然記念物	平成13. 1. 29
5	由利海岸波除石垣	史跡	平成9. 9. 11
6	鳥海山	史跡	平成21. 7. 23
7	上郷の小正月行事	重要無形民俗文化財	平成10. 12. 16
8	小滝のチョウクライロ舞	重要無形民俗文化財	平成16. 2. 6

国の記録作成等の措置を講ずべき無形の民俗文化財(2件)

番号	名称	種別	指定年月日
1	象潟の盆小屋行事	無形民俗文化財	平成20. 3. 13
2	鳥海山北麓の獅子舞番楽	無形民俗文化財	平成24. 3. 8

4-4 姉妹都市等交流の状況

資料／総合政策課調べ
()はうち、大人の人数 ※単位／人

シウニー	平成30年度	令和元年度	令和2年度	令和3年度	令和4年度
訪問者数	17 (3)	17 (3)	0	0	0
受入人数	17 (5)	12 (2)	0	0	0

アナコーテス	平成30年度	令和元年度	令和2年度	令和3年度	令和4年度
訪問者数		14 (4)	0	0	0
受入人数	13 (2)	0	0	0	0

諸暨	平成30年度	令和元年度	令和2年度	令和3年度	令和4年度
訪問者数	4	0	0	0	0
受入人数	0	0	0	0	0

クライストチャーチ	平成30年度	令和元年度	令和2年度	令和3年度	令和4年度
訪問者数	0	0	0	0	0
受入人数	0	0	0	0	0

5 行政・財政

5-1 会計別決算額

資料／財政課調べ

(単位／千円)

区 分	平成30年度		令和元年度		令和2年度		令和3年度		令和4年度		
	歳入	歳出	歳入	歳出	歳入	歳出	歳入	歳出	歳入	歳出	
一般会計	14,318,241	14,051,225	14,993,899	14,703,957	19,347,812	18,927,182	17,868,252	17,226,288	17,856,085	17,197,434	
特別会計											
国民健康保険事業勘定	2,809,502	2,774,650	2,953,638	2,936,222	2,846,326	2,799,200	2,890,339	2,859,877	2,733,530	2,706,593	
国民健康保険施設勘定	99,839	84,018	112,829	95,956	85,797	79,330	142,199	125,907	94,053	82,147	
後期高齢者医療	310,236	307,716	315,510	313,126	341,098	339,554	344,374	343,644	361,003	359,446	
公共下水道事業	1,421,489	1,396,723	1,315,875	1,290,159	1,275,096	1,242,550	1,193,946	1,162,284	1,300,012	1,276,421	
農業集落排水事業	438,575	434,980	444,567	437,239	447,942	438,041	449,298	441,408	445,358	425,195	
簡易水道	-	-	-	-	-	-	-	-	-	-	
ガス水道清算特別会計	-	-	-	-	1,997,735	1,997,735	-	-	-	-	
公営企業会計	収入	支出	収入	支出	収入	支出	収入	支出	収入	支出	
ガス事業	収益的収支	499,752	425,789	1,024,644	539,504	-	-	-	-	-	-
	資本的収支	144,249	257,805	18,535	191,164	-	-	-	-	-	-
	純利益	45,232	-	461,687	-	-	-	-	-	-	-
水道事業	収益的収支	624,186	561,372	608,792	567,256	612,341	588,997	628,920	586,490	630,913	601,172
	資本的収支	159,747	345,621	227,631	418,867	163,309	259,362	58,926	248,600	79,180	226,451
	純利益	36,136	-	14,794	-	△ 5,436	-	12,551	-	889	-

5-2 税収入の推移

資料／財政課調べ

(単位／千円)

区 分	平成30年度	令和元年度	令和2年度	令和3年度	令和4年度	
その他	4,087	3,981	3,461	4,325	4,898	
軽自動車税	72,477	75,729	80,907	81,938	87,906	
町(市)たばこ税	140,860	141,181	139,463	149,496	158,540	
固定資産税	純固定資産税	1,420,840	1,417,688	1,386,911	1,423,284	1,457,278
	交付金・納付金	6,146	6,233	6,210	6,198	6,116
市町村民税	個人分	1,028,418	1,026,818	1,001,639	968,304	998,520
	法人分	135,925	117,999	94,569	92,196	133,034
合計	2,808,753	2,789,629	2,713,160	2,725,741	2,846,292	

5-3 財政力指数

資料／財政課調べ

(単位／千円)

区 分	平成30年度	令和元年度	令和2年度	令和3年度	令和4年度
基準財政需要額	7,730,019	7,854,978	8,037,193	8,309,626	8,328,606
基準財政収入額	2,791,917	2,729,947	2,871,786	2,852,363	2,928,081
標準財政規模	9,187,769	9,068,300	9,128,111	9,371,369	9,161,081
財政力指数	0.366	0.357	0.355	0.349	0.351
実質公債費比率	9.7	9.2	8.5	8.2	8.8
将来負担比率	72.7	79.1	72.2	52.2	57.6