

自治会等で活用できる

補助金など

集会施設整備費補助金

自治会等が管理運営する集会施設等の整備に対し補助
園総合政策課☎43-7510

集会施設耐震改修事業補助金

にかほ市地域防災計画における避難所の指定を受けている集会施設に対し補助
※その他条件があります。
園防災課☎43-7504

自主防災組織育成補助金

自主防災組織の活動に対し補助
園防災課☎43-7504

ゴミステーション整備費補助金

ゴミステーションの新設、更新、修繕に対し補助
園生活環境課☎32-3033

市内緑化事業費補助金

環境緑化、美化あるいは記念のための植樹、花き等に対し補助
園農林水産課☎38-4303

児童遊園地等に関する補助金

児童遊園地用地、遊具取得、公衆便所・水飲場・防護柵の建築に対し補助
園子育て支援課☎74-4045

ふるさと普請支援事業

次の事業に対し支援
①道路修繕事業②河川・水路修繕事業③道路・水路等草刈り事業
園建設課☎38-3006

夢いきいき21マイタウン事業

次の事業に対し補助
①地域内のコミュニティ形成に必要なソフト事業のほか、住民生活改善に必要な環境整備事業のうちコミュニティづくりを進める事業②郷土芸能や伝承行事等の伝統文化の保存、伝承を進める事業③地域の振興を図るイベントの開催事業④地域づくりや郷土の文化等に関する研修、調査研究事業ほか
園総合政策課☎43-7510

高齢者等除排雪支援事業

除排雪が困難な高齢者世帯等を行う高齢者等除排雪支援チームの活動に対し補助
園長寿支援課☎32-3042

ワーケーション推進事業

首都圏等の企業から本市でワーケーション等を実施してもらい、交流人口や関係人口を増やし、新たな企業・人材誘致（移住）を目指します。



仁賀保高校存続・魅力化プロジェクト推進事業

市内唯一の高校である仁賀保高校の存在意義の重要性を踏まえ、存続のための情報発信・要望活動および持続可能な高校運営のための魅力化プロジェクトを推進します。



地域脱炭素計画策定事業

2050年の脱炭素社会実現を見据えた再生可能エネルギー導入目標や温室効果ガスの削減目標を定め、脱炭素達成に向けた施策や将来ビジョン・シナリオ等を策定します。



創業アシスト補助事業

市内で起業や創業する方を対象に、必要な設備や機械器具、広報宣伝にかかる経費に対して1/2（上限30万円、下限10万円）を補助します。



アウトドア拠点づくり事業

道の駅象潟エリア内に建設中のアウトドア拠点施設が6月にオープン。アウトドア用品のレンタルによる体験のほか、モンベルストアも出店し、交流人口の増加を目指します。



DX推進事業

県の公共事業執行管理システムによる電子入札を導入するほか、市のLINE公式アカウントを活用した情報発信等の仕組みを構築します。



移住・定住促進事業

移住ポータルサイト等における情報発信、無料職業紹介所等による就業支援、首都圏等での移住相談事業、定住奨励金等の財政的支援などを実施します。



eスポーツ推進事業

市民がeスポーツに触れる機会を創出し、eスポーツを通じてデジタルの先進技術に関する理解促進を図るとともに、地域コミュニティの形成を目指します。



不要果樹等伐採支援補助事業

収穫しないままの果樹は、クマを呼び寄せる原因になります。人身被害などを防ぐため、不要となった果樹（柿・栗など）の伐採費用を補助します。（今年度は3件程度を補助予定）



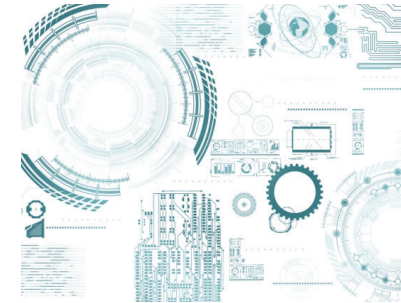
若者地元就職促進事業

市内小学生親子を対象に市内企業の職場見学会を行い地元の企業を知る機会を創出したり、市内中小企業等の求人活動に対する補助を実施し市内企業の人材確保を支援します。



収蔵資料デジタルアーカイブ化事業

白瀬南極探検隊記念館、象潟郷土資料館、フェライト子ども科学館、仁賀保勤労青少年ホーム展示室の収蔵資料をデジタルアーカイブ化して公開し、歴史文化資源の情報の共有・活用を図ります。



電気柵設置支援補助事業

近年、クマやイノシシによる農産物被害、目撃情報が増加しています。農産物被害を防ぐために、農地への侵入防止柵などの設置費用の一部を助成します。（今年度は3件程度を補助予定）



敬老事業

長寿の祝福と、長年にわたり地域の発展に寄与されてこられたことへの感謝の意を込め例年通り敬老式を開催します。食事や演芸、久しぶりの再会を楽しんでいただきます。



移住リエゾン事業

市と移住希望者との橋渡し役となる移住リエゾンを配置し、SNS等を活用した移住・定住および空き家に関する情報発信や移住イベント等の企画・運営をしていきます。



環境保全型農業推進事業

環境保全型スマート農業の実証や有機米の学校給食提供を継続し、新たにJAによる高性能バイオ炭の効果検証とサキホコレほ場への堆肥散布の実証を支援します。

