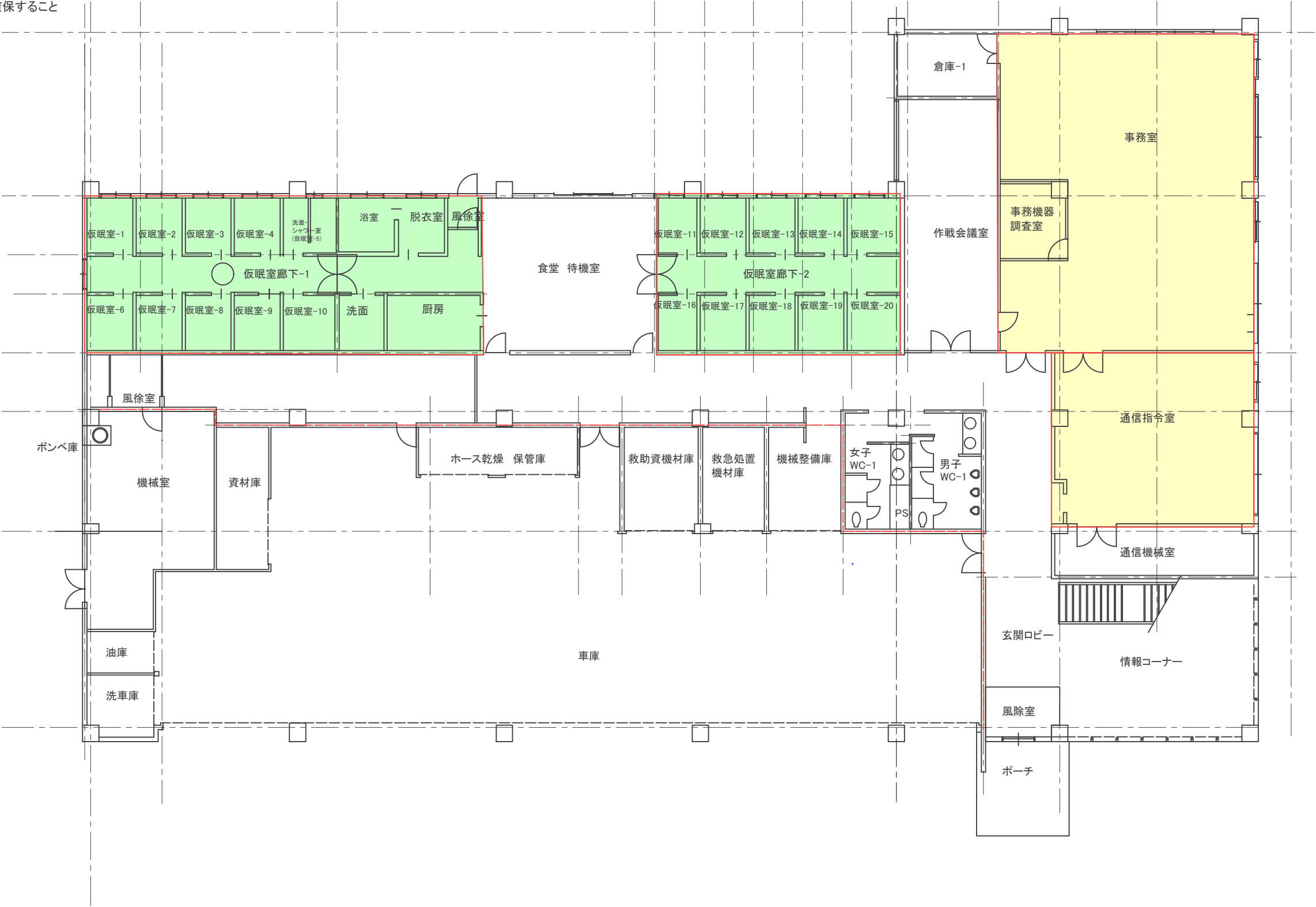


工事時間(施設稼働状況)

- 24時間稼働（施工時間については要協議とする）
- 夜間利用（日中の工事を基本とする）
- 平日日中稼働(土日祝等の執務時間外での施工が基本)

※屋外工事:時間指定なし
ただし、緊急車両の通行する動線は確保すること

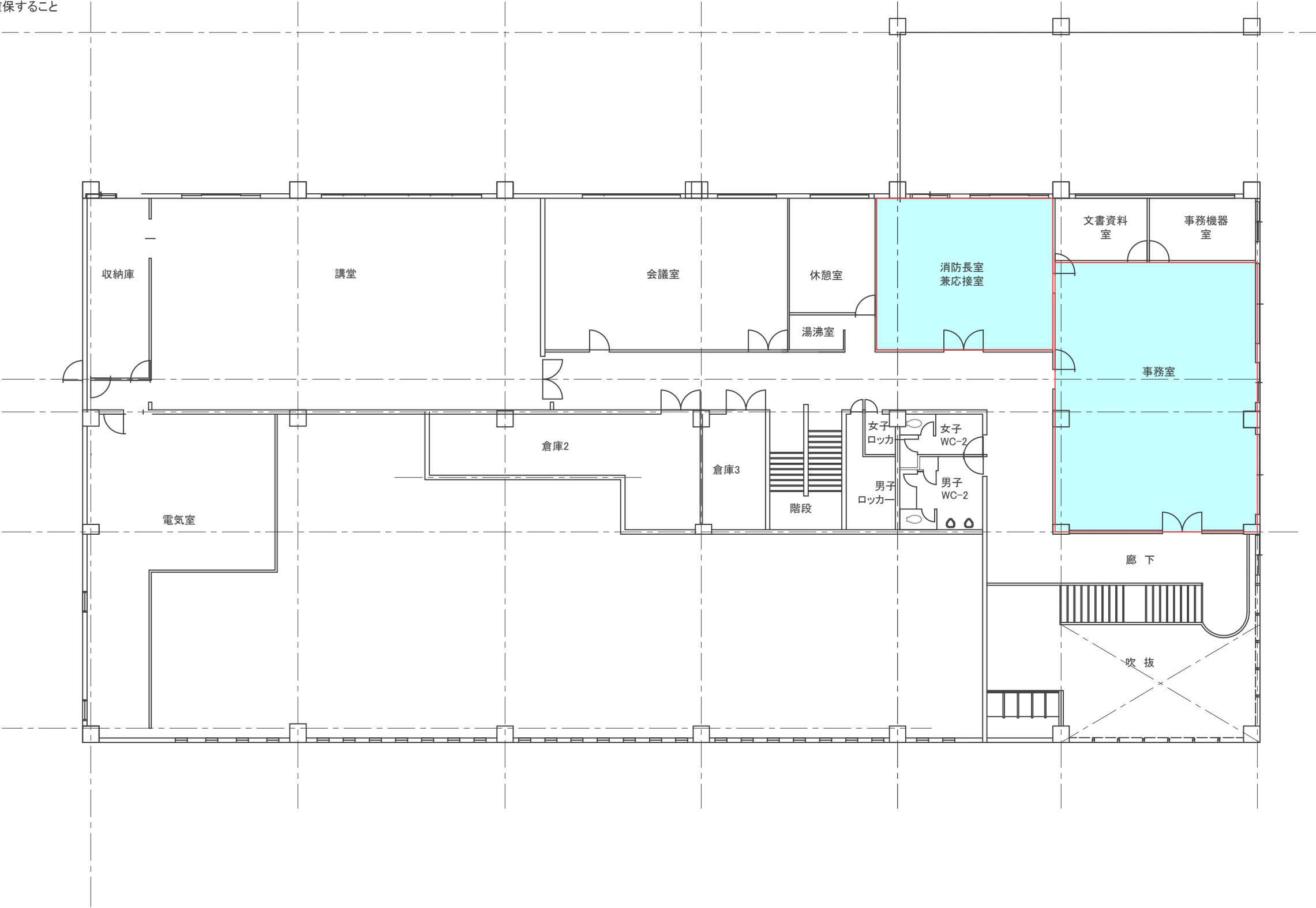


1階 平面図

工事時間(施設稼働状況)

- 24時間稼働（施工時間については要協議とする）
- 夜間利用（日中の工事を基本とする）
- 平日日中稼働(土日祝等の執務時間外での施工が基本)

※屋外工事:時間指定なし
ただし、緊急車両の通行する動線は確保すること



2階 平面図