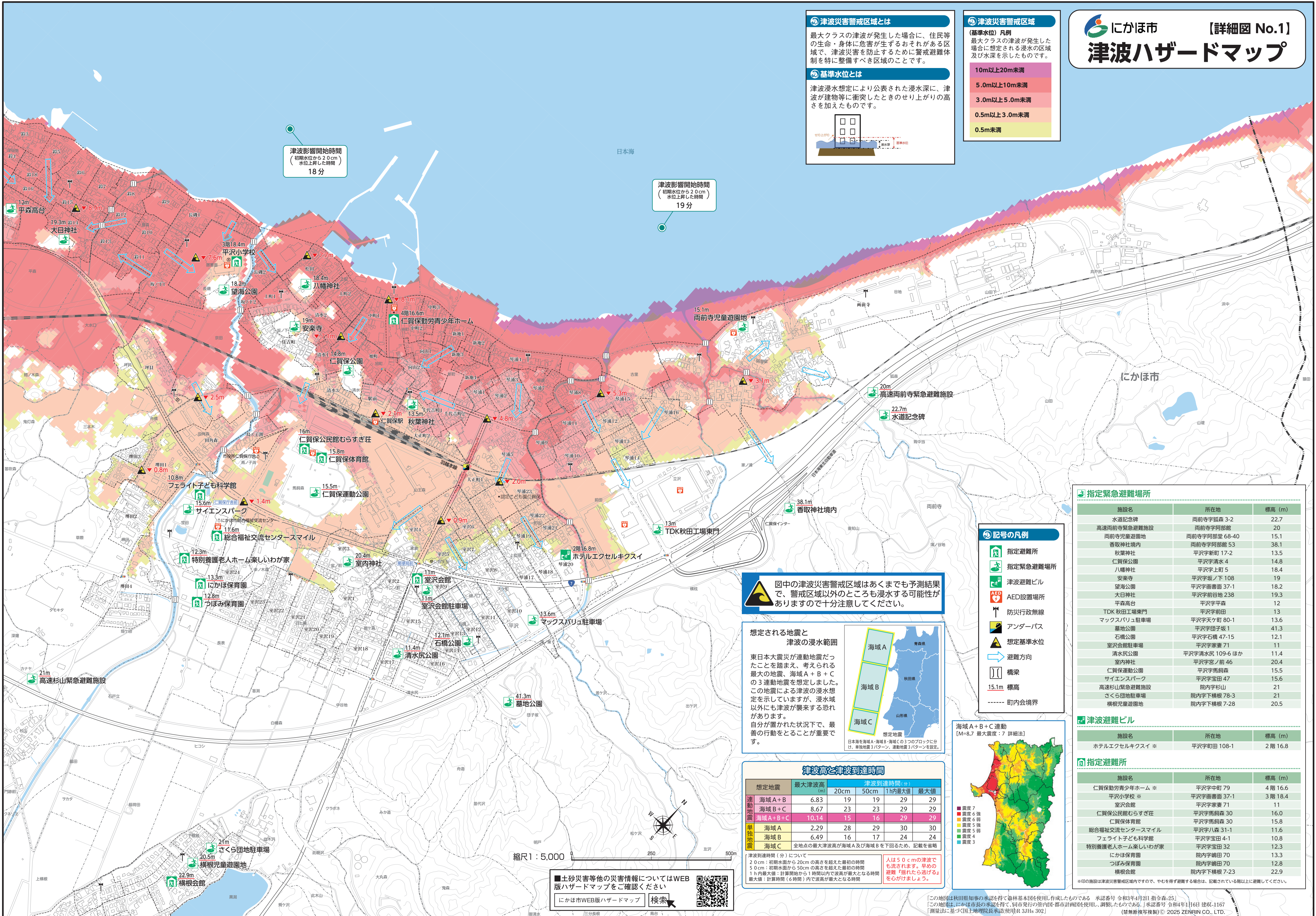


津波災害警戒区域とは
最大クラスの津波が発生した場合に、住民等の生命・身体に危害が生ずるおそれがある区域で、津波災害を防止するために警戒避難体制を特に整備すべき区域のことで、

基準水位とは
津波浸水想定により公表された浸水深に、津波が建物等に衝突したときのせり上がりの高さを加えたものです。

津波災害警戒区域 (基準水位) 凡例
最大クラスの津波が発生した場合に想定される浸水の区域及び水深を示したものです。

- 10m以上20m未満
- 5.0m以上10m未満
- 3.0m以上5.0m未満
- 0.5m以上3.0m未満
- 0.5m未満



津波影響開始時間
(初期水位から2.0cm
水位上昇した時間)
18分

津波影響開始時間
(初期水位から2.0cm
水位上昇した時間)
19分

図中の津波災害警戒区域はあくまでも予測結果で、警戒区域以外のところも浸水する可能性がありますので十分注意してください。

想定される地震と津波の浸水範囲

東日本大震災が連動地震だったことを踏まえ、考えられる最大の地震、海域A+B+Cの3連動地震を想定しました。この地震による津波の浸水想定を示していますが、浸水域以外にも津波が襲来する恐れがあります。自分が置かれた状況下で、最善の行動をとることが重要です。

津波高と津波到達時間

想定地震	最大津波高 (m)	津波到達時間 (分)		
		20cm	50cm	1h内最大値
連動地震 海域A+B	6.83	19	19	29
連動地震 海域B+C	8.67	23	23	29
連動地震 海域A+B+C	10.14	15	16	29
単発地震 海域A	2.29	28	29	30
単発地震 海域B	6.49	16	17	24
単発地震 海域C	全地点の最大津波高が海域A及び海域Bを下回るため、記載を省略			

津波到達時間 (分) について
2.0cm: 初期水位から20cmの高さを超えた最初の時間
5.0cm: 初期水位から50cmの高さを超えた最初の時間
1h内最大値: 計算開始から1時間以内で波高が最大となる時間
最大値: 計算時間 (6時間) 内で波高が最大となる時間

人は5.0cmの津波でも流されます。早めの避難「揺れたら逃げる」を心がけましょう。

記号の凡例

- 指定避難所
- 指定緊急避難場所
- 津波避難ビル
- AED設置場所
- 防災行政無線
- アンダーパス
- 想定基準水位
- 避難方向
- 橋梁
- 15.1m 標高
- 町内会境界

指定緊急避難場所

施設名	所在地	標高 (m)
水道記念碑	高前寺宇狐森 3-2	22.7
高前寺緊急避難施設	高前寺宇阿部館	20
高前寺児童遊園地	高前寺宇阿部館 68-40	15.1
香取神社境内	高前寺宇阿部館 53	38.1
秋葉神社	平沢字新町 17-2	13.5
仁賀保公園	平沢字清水 4	14.8
八幡神社	平沢字上町 5	18.4
安楽寺	平沢字坂ノ下 108	19
望海公園	平沢字書面 37-1	18.2
大日神社	平沢字前谷地 238	19.3
平森高台	平沢字平森	12
TDK 秋田工場東門	平沢字前田	13
マックスパリュ駐車場	平沢字天ヶ町 80-1	13.6
墓地公園	平沢字団子坂 1	41.3
石橋公園	平沢字石橋 47-15	12.1
室沢会館駐車場	平沢字家裏 71	11
清水尻公園	平沢字清水尻 109-6 ほか	11.4
室内神社	平沢字宮ノ前 46	20.4
仁賀保運動公園	平沢字馬飼森	15.5
サイエンスパーク	平沢字八森 31-1	15.6
高速杉山緊急避難施設	院内字杉山	21
さくら団地駐車場	院内字下横根 78-3	21
横根児童遊園地	院内字下横根 7-28	20.5

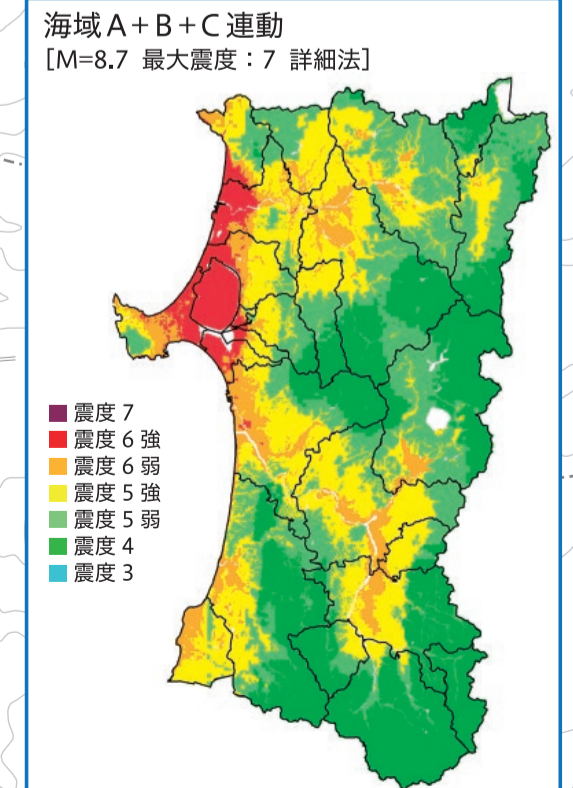
津波避難ビル

施設名	所在地	標高 (m)
ホテルエクセルキクスイ ※	平沢字町田 108-1	2階 16.8

指定避難所

施設名	所在地	標高 (m)
仁賀保勤労青少年ホーム ※	平沢字中町 79	4階 16.6
平沢小学校 ※	平沢字書面 37-1	3階 18.4
室沢会館	平沢字家裏 71	11
仁賀保公民館むらさぎ荘	平沢字馬飼森 30	16.0
仁賀保体育館	平沢字馬飼森 30	15.8
総合福祉交流センタースマイル	平沢字八森 31-1	11.6
フェライト子ども科学館	平沢字宝田 4-1	10.8
特別養護老人ホーム楽しいわが家	平沢字宝田 32	12.3
にかほ保育園	院内字嶋田 70	13.3
つばみ保育園	院内字嶋田 70	12.8
横根会館	院内字下横根 7-23	22.9

※印の施設は津波災害警戒区域内ですので、やむを得ず避難する場合は、記載されている階以上に避難してください。



縮尺 1:5,000

■土砂災害等の災害情報についてはWEB版ハザードマップをご確認ください

にかほ市WEB版ハザードマップ 検索