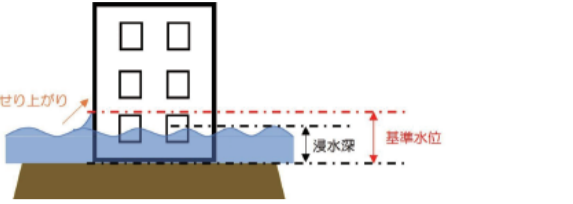


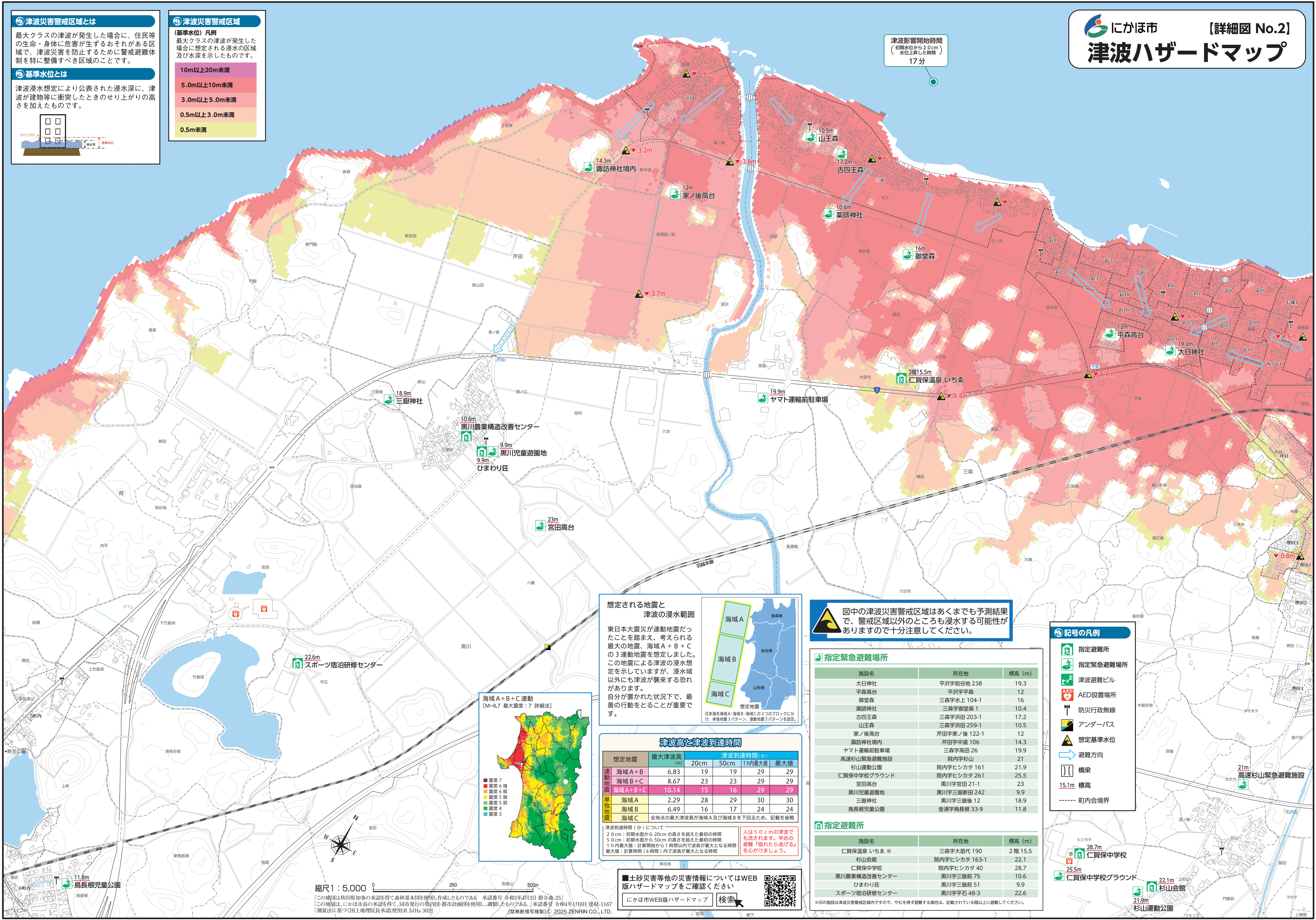
津波災害警戒区域とは
最大クラスの津波が発生した場合に、住民等の生命・身体に危害が生ずるおそれがある区域で、津波災害を防止するために警戒避難体制を特に整備すべき区域のことで、

基準水位とは
津波浸水想定により公表された浸水深に、津波が建物等に衝突したときのせり上がりの高さを加えたものです。



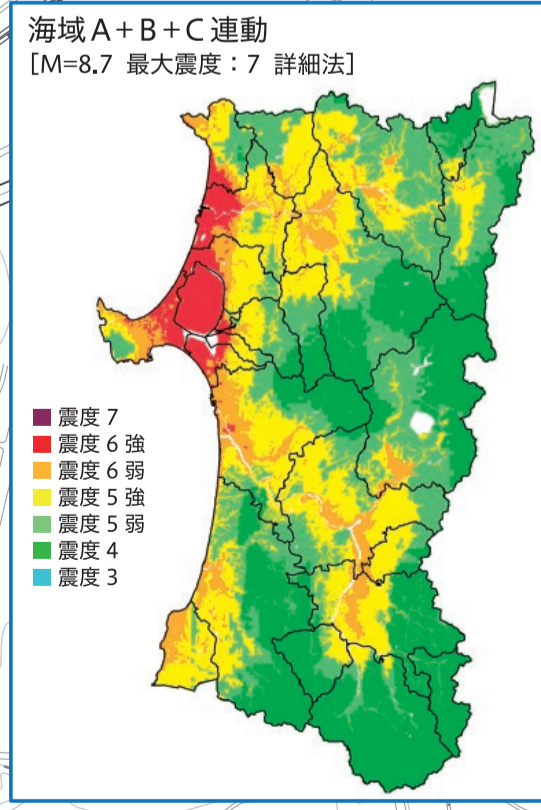
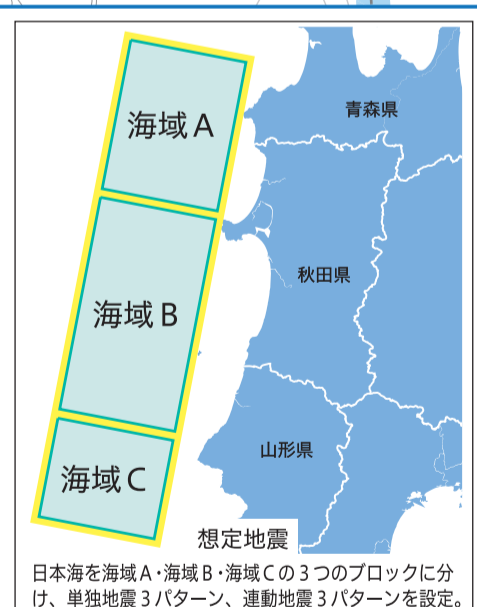
津波災害警戒区域 (基準水位) 凡例
最大クラスの津波が発生した場合に想定される浸水の区域及び水深を示したものです。

- 10m以上20m未満
- 5.0m以上10m未満
- 3.0m以上5.0m未満
- 0.5m以上3.0m未満
- 0.5m未満



津波影響開始時間
(初期水位から2.0cm)
水位上昇した時間
17分

想定される地震と津波の浸水範囲
東日本大震災が連動地震だったことを踏まえ、考えられる最大の地震、海域A+B+Cの3連動地震を想定しました。この地震による津波の浸水想定を示していますが、浸水域以外にも津波が襲来する恐れがあります。自分が置かれた状況下で、最善の行動をとることが重要です。



津波高と津波到達時間

想定地震	最大津波高 (m)	津波到達時間 (分)			
		20cm	50cm	1h内最大値	最大値
連動地震 海域A+B	6.83	19	19	29	29
連動地震 海域B+C	8.67	23	23	29	29
連動地震 海域A+B+C	10.14	15	16	29	29
単独地震 海域A	2.29	28	29	30	30
単独地震 海域B	6.49	16	17	24	24
単独地震 海域C	全地点の最大津波高が海域A及び海域Bを回るため、記載を省略				

津波到達時間 (分) について
2.0cm: 初期水位から20cmの高さを超えた最初の時間
5.0cm: 初期水位から50cmの高さを超えた最初の時間
1h内最大値: 計算開始から1時間以内で波高が最大となる時間
最大値: 計算時間(6時間)内で波高が最大となる時間

人は5.0cmの津波でも流されます。早めの避難「揺れたら逃げる」を心がけましょう。

図中の津波災害警戒区域はあくまでも予測結果で、警戒区域以外のところも浸水する可能性がありますので十分注意してください。

指定緊急避難場所

施設名	所在地	標高 (m)
大日神社	平次字前谷地 238	19.3
平森高台	平次字平森	12
御堂森	三森字水上 104-1	16
薬師神社	三森字御堂森 1	10.4
古四王森	三森字浜田 203-1	17.2
山王森	三森字浜田 259-1	10.5
家ノ後高台	芹田字家ノ後 122-1	12
諏訪神社境内	芹田字中道 106	14.3
ヤマト運輸前駐車場	三森字高田 26	19.9
高速杉山緊急避難施設	院内字杉山	21
杉山運動公園	院内字ヒシカタ 161	21.9
仁賀保中学校グラウンド	院内字ヒシカタ 261	25.5
宮田高台	黒川字宮田 21-1	23
黒川児童遊園地	黒川字三蔵新田 242	9.9
三蔵神社	黒川字三蔵後 12	18.9
鳥長根児童公園	金浦字鳥長根 33-9	11.8

指定避難所

施設名	所在地	標高 (m)
仁賀保温泉 いちえ ※	三森字大田代 190	2階 15.5
杉山会館	院内字ヒシカタ 163-1	22.1
仁賀保中学校	院内字ヒシカタ 40	28.7
黒川農業構造改善センター	黒川字三蔵前 75	10.6
ひまわり荘	黒川字三蔵前 51	9.9
スポーツ宿泊研修センター	黒川字平石 48-3	22.6

※印の施設は津波災害警戒区域内ですので、やむを得ず避難する場合は、記載されている階以上に避難してください。

記号の凡例

- 指定避難所
- 指定緊急避難場所
- 津波避難ビル
- AED設置場所
- 防災行政無線
- アンダーパス
- 想定基準水位
- 避難方向
- 橋梁
- 15.1m 標高
- 町内会境界

■土砂災害等の災害情報についてはWEB版ハザードマップをご確認ください
にかほ市WEB版ハザードマップ 検索