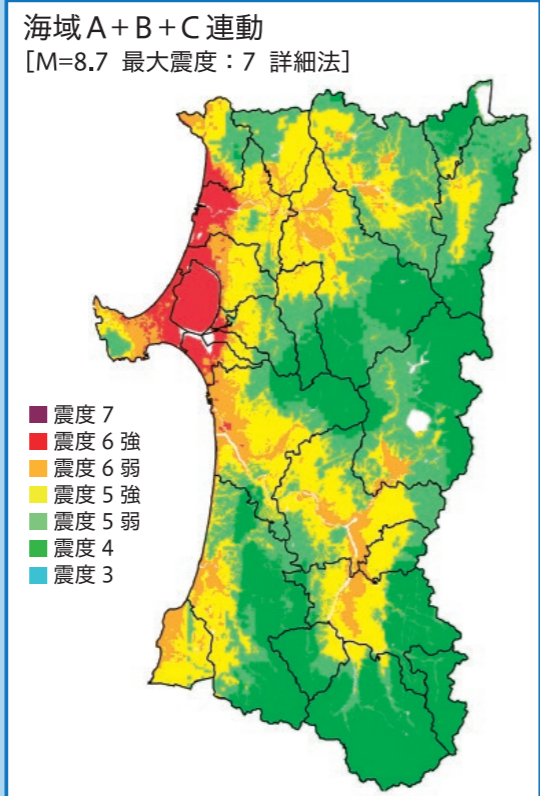
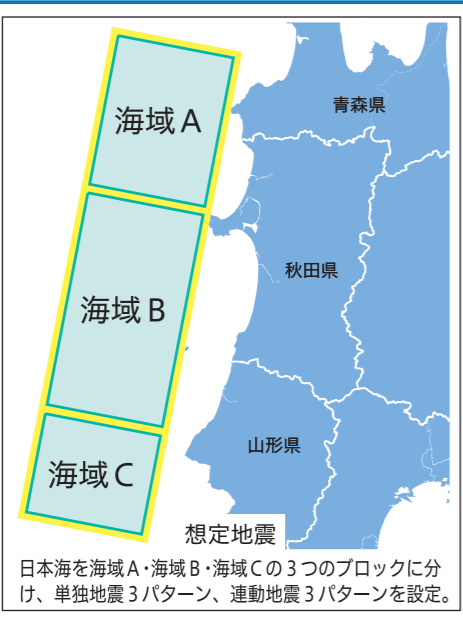


にかほ市 【詳細図 No.6】 津波ハザードマップ

図中の津波災害警戒区域はあくまでも予測結果で、警戒区域以外のところでも浸水する可能性がありますので十分注意してください。

想定される地震と津波の浸水範囲

東日本大震災が運動地震だったことを踏まえ、考えられる最大の地震、海域A+B+Cの3運動地震を想定しました。この地震による津波の浸水想定を示していますが、浸水域以外にも津波が襲来する恐れがあります。自分が置かれた状況下で、最善の行動をとることが重要です。



津波高と津波到達時間

想定地震	最大津波高 (m)	津波到達時間 (分)			
		20cm	50cm	1h内最大値	最大値
連動地震					
海域A+B	6.83	19	19	29	29
海域B+C	8.67	23	23	29	29
海域A+B+C	10.14	15	16	29	29
単独地震					
海域A	2.29	28	29	30	30
海域B	6.49	16	17	24	24
海域C	全地点の最大津波高が海域A及び海域Bを下回るため、記載を省略				

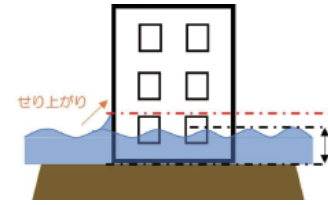
津波到達時間 (分) について
 20cm: 初期水面から20cmの高さを越えた最初の時間
 50cm: 初期水面から50cmの高さを越えた最初の時間
 1h内最大値: 計算開始から1時間以内で波高が最大となる時間
 最大値: 計算時間(6時間)内で波高が最大となる時間

津波災害警戒区域とは

最大クラスの津波が発生した場合に、住民等の生命・身体に危害が生ずるおそれがある区域で、津波災害を防止するために警戒避難体制を特に整備すべき区域のことです。

基準水位とは

津波浸水想定により公表された浸水深に、津波が建物等に衝突したときのせり上がりの高さを加えたものです。



津波災害警戒区域

(基準水位) 凡例
 最大クラスの津波が発生した場合に想定される浸水の区域及び水深を示したものです。

- 10m以上20m未満
- 5.0m以上10m未満
- 3.0m以上5.0m未満
- 0.5m以上3.0m未満
- 0.5m未満

指定緊急避難場所

施設名	所在地	標高 (m)
関グラウンド	象潟町関字西大坂 1-9	19.3
中ノ沢グラウンド	象潟町西中野沢字中ノ沢 131-2	58.4
大日靈貴神社	象潟町西中野沢字中ノ沢 44-1	50.8
旧JA秋田しんせい上浜支所	象潟町洗釜字砂山 2-45	13.5
くみの木会館	象潟町洗釜字浜山 2-2	22
上浜駅前広場	象潟町洗釜字砂山 5-47	19.3
象潟都市農村交流センター	象潟町大砂川字下橋 20-6	27
大砂川生活改善センター	象潟町大砂川字トド盛 20-1	58.4
上浜グラウンド	象潟町大砂川字釜道 1-1	21
旧国道	象潟町川袋字釜ノ上	24
国道7号	象潟町川袋字釜ノ上	21.3
久志神社	象潟町川袋字釜ノ下 54	30.1
萬照寺前広場	象潟町川袋字釜ノ下 78-2	12.9
大須郷林ノ下	象潟町大須郷字林ノ下	51.3
大須郷グラウンド	象潟町大須郷字雨谷地 316	61.9

指定避難所

施設名	所在地	標高 (m)
関生活改善センター	象潟町関字村ノ下 1-5	18.9
明星こども園	象潟町関字西大坂 1-20	24.3
中ノ沢生活改善センター	象潟町西中野沢字中ノ沢 98	54
くみの木会館	象潟町洗釜字砂山 2-2	22
洗釜公民館	象潟町洗釜字釜ノ前 33	39.1
上浜構造改善センター	象潟町大砂川字下橋 20-6	27
象潟都市農村交流センター	象潟町大砂川字下橋 20-6	27
特別養護老人ホーム蕉風苑	象潟町大砂川字下橋 20-3	29.2
旧上浜小学校	象潟町大砂川字釜道 1-1	20.6
大砂川生活改善センター	象潟町大砂川字トド盛 20-1	58.4
大須郷つくりセンター	象潟町大須郷字雨谷地 36	54.4

■土砂災害等の災害情報についてはWEB版ハザードマップをご確認ください

にかほ市WEB版ハザードマップ

検索

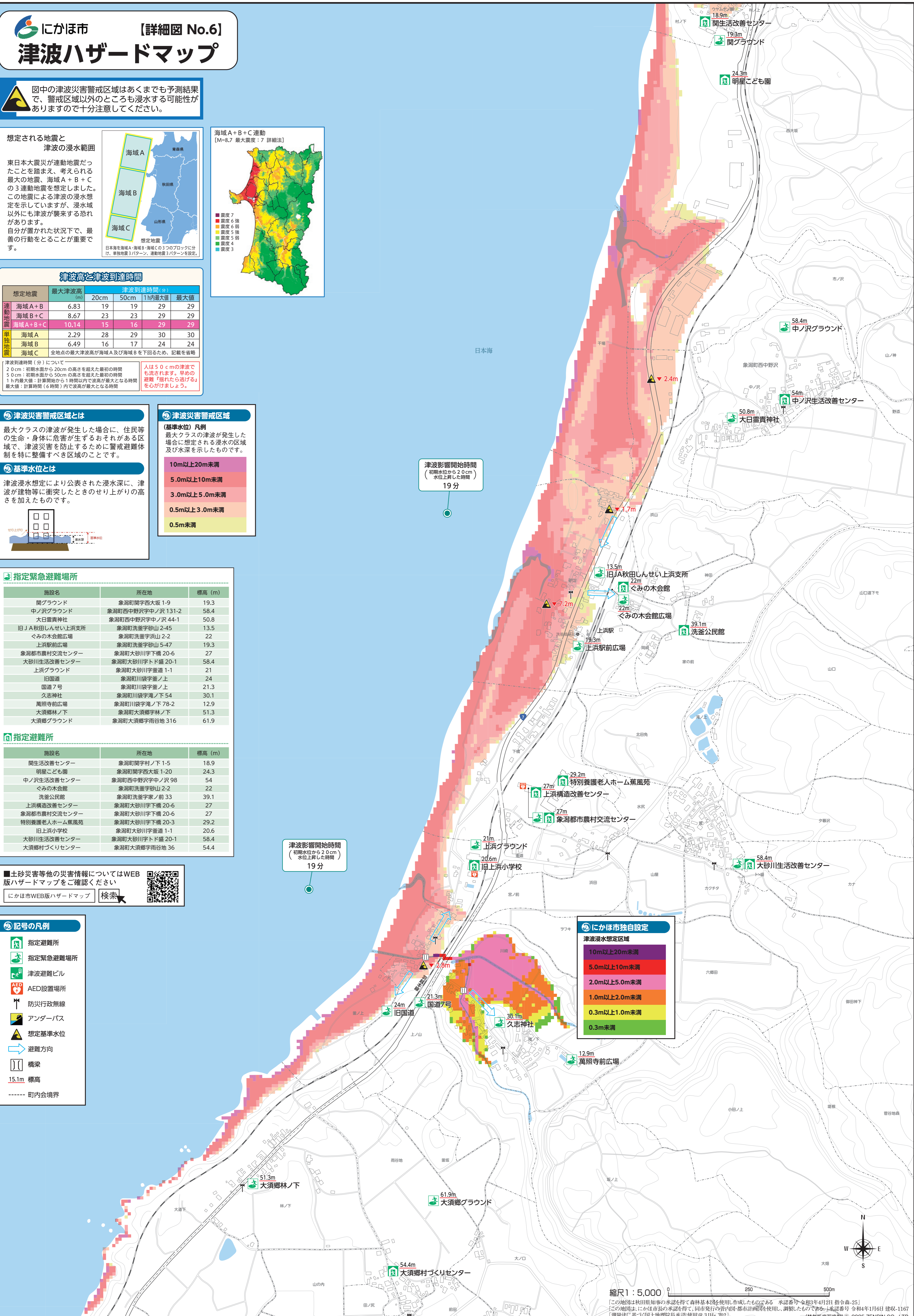


記号の凡例

- 指定避難所
- 指定緊急避難場所
- 津波避難ビル
- AED設置場所
- 防災行政無線
- アンダーパス
- 想定基準水位
- 避難方向
- 橋梁
- 15.1m 標高
- 町内会境界

にかほ市独自設定

- 津波浸水想定区域
- 10m以上20m未満
 - 5.0m以上10m未満
 - 2.0m以上5.0m未満
 - 1.0m以上2.0m未満
 - 0.3m以上1.0m未満
 - 0.3m未満



縮尺 1 : 5,000

【この地図は秋田県知事の承認を得て森林基本図を使用し作成したものである 承認番号: 令和3年4月2日 指合森-25】
 【この地図は、にかほ市長の承認を得て、同市発行の管内区都市計画図を使用し、調整したものである】承認番号 令和4年1月6日 建収-1167
 【測量法に基づき国土地理院長承認(使用)R 3JHs 302】 (禁無断複製) © 2025 ZENRIN CO., LTD.