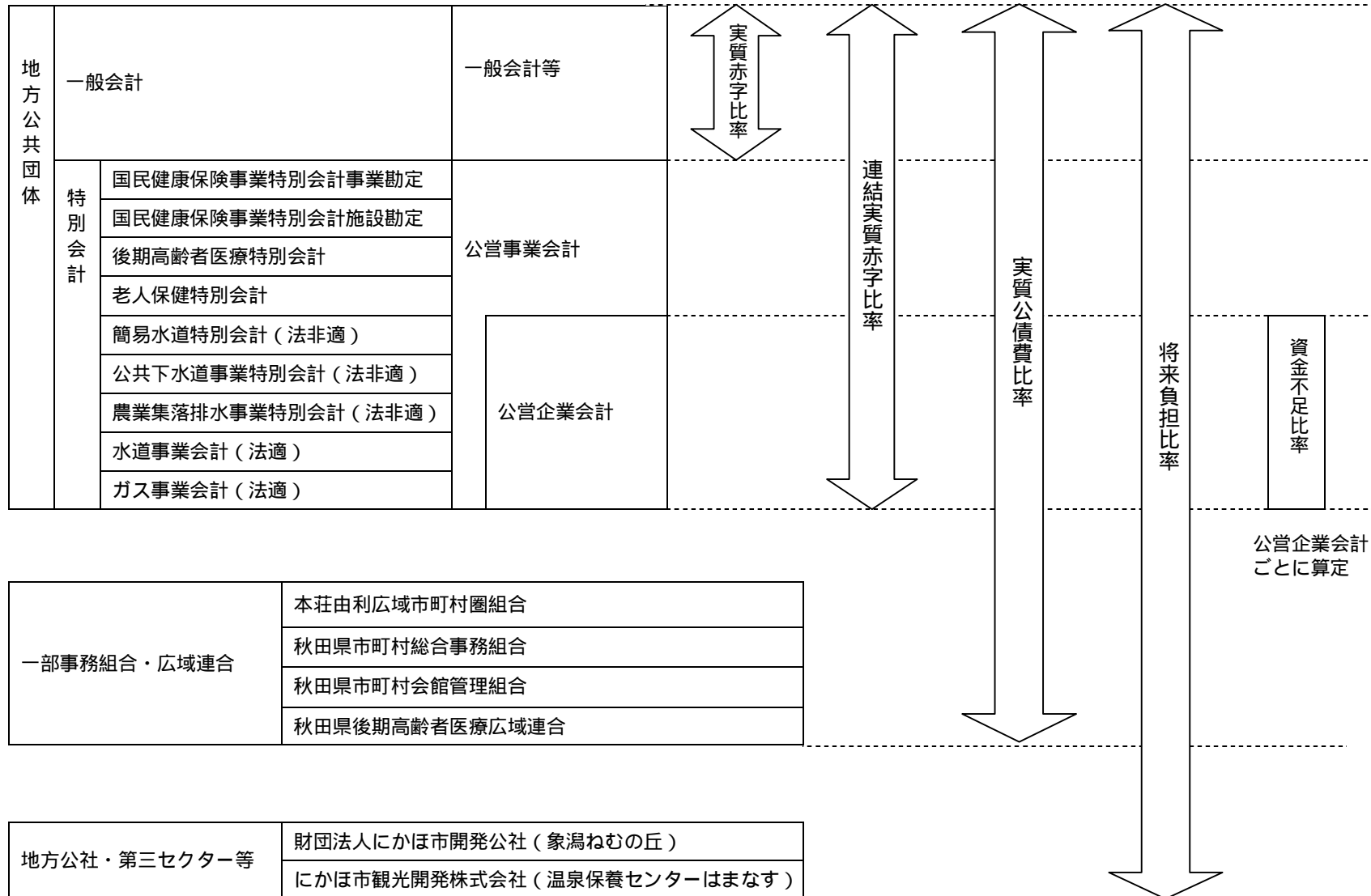


【健全化判断比率及び資金不足比率の算定について】

にかほ市における「地方公共団体の財政の健全化に関する法律」の対象会計等について



1 実質赤字比率

(1) 算定方法

$$\text{実質赤字比率} = \frac{\text{一般会計等の実質赤字額}}{\text{標準財政規模}}$$

- 一般会計等の実質赤字額：一般会計及び一般会計等に属する特別会計の実質赤字額
(にかほ市には、一般会計等に属する会計がありません。)
- 標準財政規模：地方交付税の算定において、人口・面積等から算定する当該団体の標準的な一般財源の規模に臨時財政対策債発行可能額を加えた額

(2) 前年度比較

(単位：千円、%)

区 分	平成20年度決算	平成19年度決算	増 減
一般会計等の実質赤字額	355,215	305,523	49,692
標準財政規模	8,943,499	8,987,946	44,447
実質赤字比率	-	-	-

実質赤字額については、黒字であるため「該当なし」ですが、便宜的に黒字を「-」で表記しています。

2 連結実質赤字比率

(1) 算定方法

$$\text{連結実質赤字比率} = \frac{\text{連結実質赤字額}}{\text{標準財政規模}}$$

- 連結実質赤字額： + の合計額

一般会計等及び公営事業（公営企業以外）に係る特別会計の実質赤字額
 公営事業（公営企業以外）に係る特別会計：国民健康保険事業（事業勘定・施設勘定）、
 後期高齢者医療特別会計、老人保健特別会計
 公営企業に係る特別会計の資金不足額
 公営企業に係る特別会計：水道事業会計、ガス事業会計、簡易水道特別会計、公共下水道事業特別会計、農業集落排水事業特別会計

(2) 前年度比較

(単位：千円、%)

区 分	平成20年度決算	平成19年度決算	増 減
連結実質赤字額	868,028	903,912	35,884
標準財政規模	8,943,499	8,987,946	44,447
連結実質赤字比率	-	-	-

連結実質赤字額については、黒字であるため「該当なし」ですが、便宜的に黒字を「-」で表記しています。

3 実質公債費比率

(1) 算定方法

$$\text{実質公債費比率} = \frac{(\text{地方債の元利償還金} + \text{準元利償還金}) - (\text{特定財源} + \text{元利償還金} \cdot \text{準元利償還金に係る基準財政需要額算入額})}{(\text{3カ年平均}) \quad \text{標準財政規模} - (\text{元利償還金} \cdot \text{準元利償還金に係る基準財政需要額算入額})}$$

準元利償還金： ～ の合計額

満期一括償還地方債の1年当たりの元金償還金相当額
 公営企業債の償還財源に充当した一般会計等からの繰入金
 該当会計：水道事業会計、簡易水道特別会計、公共下水道事業特別会計、農業集落排水事業特別会計
 組合等が起こした地方債の償還財源に充当した負担金・補助金
 該当組合等：本荘由利広域市町村圏組合
 公債費に準ずる債務負担行為に基づく支出
 一時借入金の利子

特定財源：公営住宅建設事業の財源として発行された地方債の償還に充当した公営住宅使用料等

元利償還金・準元利償還金に係る基準財政需要額算入額
 地方交付税の算定上、基準財政需要額に算入される元利償還金及び準元利償還金
 基準財政需要額：合理的かつ妥当な水準で行政を行った場合の財政需要を算定したもの

(2) 前年度比較

(単位：千円、%)

区 分	平成20年度決算	平成19年度決算	増 減
分子 = (+) - (+)	1,305,867	1,307,406	1,539
地方債の元利償還金	2,163,575	2,276,677	113,102
準元利償還金	698,923	763,522	64,599
元利償還金・準元利償還金に係る基準財政需要額算入額	1,463,043	1,609,907	146,864
特定財源	93,588	122,886	29,298
分母 = -	7,480,456	7,378,039	102,417
標準財政規模	8,943,499	8,987,946	44,447
元利償還金・準元利償還金に係る基準財政需要額算入額	1,463,043	1,609,907	146,864
実質公債費比率(単年度)	17.45705	17.72024	0.26319
実質公債費比率(3カ年平均)	17.1	16.1	1.0

4 将来負担比率

(1) 算定方法

$$\text{将来負担比率} = \frac{\text{将来負担額} - (\text{充当可能基金} + \text{充当可能特定歳入} + \text{地方債現在高等に係る基準財政需要額算入見込額})}{\text{標準財政規模} - (\text{元利償還金} \cdot \text{準元利償還金に係る基準財政需要額算入額})}$$

将来負担額： ～ の合計額

一般会計等の地方債現在高
債務負担行為に基づく支出予定額
公営企業債の償還財源に充当する一般会計等からの負担等見込額
該当会計：水道事業会計、簡易水道特別会計、公共下水道事業特別会計、農業集落排水事業特別会計
組合等が起こした地方債の償還財源に充当する市からの負担等見込額
該当組合等：本荘由利広域市町村圏組合
退職手当負担見込額（一般会計等で退職手当を負担する特別職及び一般職員に対する退職手当負担見込額）
設立法人の負債額等に係る一般会計等の負担見込額
対象法人：財団法人にかほ市開発公社、にかほ市観光開発株式会社
連結実質赤字額
組合等の連結実質赤字額相当額のうち一般会計等の負担見込額

充当可能基金： ～ に充てることのできる基金

充当可能特定歳入： ～ に充てることのできる特定財源（公営住宅使用料等）

地方債現在高等に係る基準財政需要額算入額
今後、地方交付税の算定上、基準財政需要額に算入される見込の元利償還金及び準元利償還金

(2) 前年度比較

(単位：千円、%)

区 分	平成20年度決算	平成19年度決算	増 減
分子 = - - -	13,340,708	13,662,952	322,244
将来負担額 = + + + + + + +	35,430,053	35,233,904	196,149
一般会計等の地方債残高	19,611,581	19,829,833	218,252
債務負担行為に基づく支出予定額	285,741	385,994	100,253
公営企業債の償還財源に充当する一般会計等からの負担等見込額	12,231,512	11,585,594	645,918
組合等が起こした地方債の償還財源に充当する市からの負担等見込額	262,450	312,155	49,705
退職手当負担見込額	3,038,769	3,120,328	81,559
設立法人の負債額等に係る一般会計等の負担見込額	0	0	0

連結実質赤字額	0	0	0
組合等の連結実質赤字額相当額のうち一般会計等の負担見込額	0	0	0
充当可能基金	2,619,700	2,386,051	233,649
充当可能特定歳入	591,098	614,777	23,679
地方債現在高等に係る基準財政需要額算入額	18,878,547	18,570,124	308,423
分母 = -	7,480,456	7,378,039	102,417
標準財政規模	8,943,499	8,987,946	44,447
元利償還金・準元利償還金に係る基準財政需要額算入額	1,463,043	1,609,907	146,864
将来負担比率	178.3	185.1	6.8

5 資金不足比率

(1) 算定方法

$$\text{資金不足比率} = \frac{\text{資金不足額}}{\text{事業の規模}}$$

資金不足額

資金不足額 = (流動負債 + 建設改良費等以外の経費の財源に充てるために起こした地方債の現在高 - 流動資産) - 解消可能資金不足額

解消可能資金不足額：事業の性質上、事業開始後一定期間に構造的に資金の不足額が生じる等の事情がある場合において、資金の不足額から控除する一定の額。

事業の規模

事業の規模 = 営業収益の額 - 受託工事収益の額

(2) 前年度比較

1 水道事業会計

(単位：千円、%)

区 分	平成20年度決算	平成19年度決算	増 減
資金不足額	36,964	107,626	70,662
事業の規模	447,361	435,514	11,847
資金不足比率	-	-	-

資金不足額については、黒字であるため「該当なし」ですが、便宜的に黒字を「」で表記しています。

2 ガス事業会計

(単位：千円、%)

区 分	平成20年度決算	平成19年度決算	増 減
資金不足額	34,634	77,868	43,234
事業の規模	382,096	343,342	38,754
資金不足比率	-	-	-

資金不足額については、黒字であるため「該当なし」ですが、便宜的に黒字を「 」で表記しています。

3 簡易水道特別会計

(単位：千円、%)

区 分	平成20年度決算	平成19年度決算	増 減
資金不足額	3,803	3,006	797
事業の規模	28,093	28,238	145
資金不足比率	-	-	-

資金不足額については、黒字であるため「該当なし」ですが、便宜的に黒字を「 」で表記しています。

4 公共下水道事業特別会計

(単位：千円、%)

区 分	平成20年度決算	平成19年度決算	増 減
資金不足額	31,392	27,248	4,144
事業の規模	212,872	194,626	18,246
資金不足比率	-	-	-

資金不足額については、黒字であるため「該当なし」ですが、便宜的に黒字を「 」で表記しています。

5 農業集落排水事業特別会計

(単位：千円、%)

区 分	平成20年度決算	平成19年度決算	増 減
資金不足額	1,251	11,224	9,973
事業の規模	87,817	87,860	43
資金不足比率	-	-	-

資金不足額については、黒字であるため「該当なし」ですが、便宜的に黒字を「 」で表記しています。