

高齢者の生活を支援します

「にかほ市高齢者支援計画」の概要

にかほ市のまちづくりの方針の一つ、「安心して暮らせる福祉のまち」の実現に向けて、本年4月から「第2期にかほ市地域福祉計画」の計画期間がスタートしています。

計画の概要を紹介する3回シリーズの3回目（最終回）は、高齢者の生活を支援する「にかほ市高齢者支援計画」です。



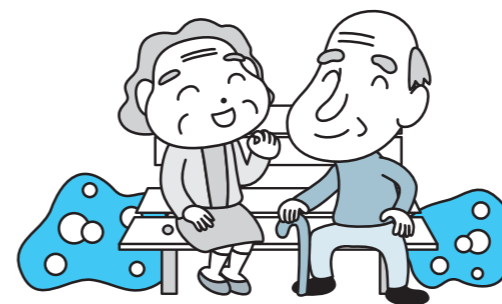
政策A 総合的な介護予防支援

- ①運動器の機能向上施策
【おもな取り組み】
 ◆運動器の機能低下が及ぼす影響や介護予防事業への参加による改善効果が高いことを周知し、介護予防への関心を高めます。
- ◆パワーリハビリ教室、パワーアップ教室、いきいき運動教室、腰痛膝痛予防教室の開催
 ・さわやか運動訪問
 ・介護予防出前講座
 ・パンフレット作成配布
- ◆安全に参加できるように、主治医や医療機関との連携を図り、さらに事業終了後も継続的に取り組むことができるよう保健事業や公民館活動等と連携します。

- ②栄養改善施策
【おもな取り組み】
 ◆低栄養状態を招かないよう、

政策B 介護保険サービス及び要介護者・家族への支援

- ①在宅介護保険サービス
【おもな取り組み】
 ◆通所介護（デイサービス）等の在宅サービスの充実と、読みやすいパンフレット類の作成など制度周知をすすめる、相談対応を強化します。
- ②施設介護保険サービス
【おもな取り組み】
 ◆高齢者や、要介護認定者の増加など、今後のニーズ拡大に向け、適宜施設整備を計画します。
- ・平成26年度に地域密着型介護老人福祉施設（小規模特養）として29床の整備を計画



政策C 高齢者が安心していきいきと暮らせる地域づくり

- ◆擁護事業のPR
 ・高齢者等声かけ見守り巡回事業からの情報収集
- ①高齢者の生きがい支援
【おもな取り組み】
 ◆地域の組織づくりへの支援や住み慣れた地域での暮らしを続ける支援を進めます。
 ・老人クラブ等への出前講座、集落サロンの開催
 ・敬老式開催、長寿祝金贈呈
- ②高齢者の見守りネットワーク体制整備
【おもな取り組み】
 ◆ひとり暮らしの高齢者を中心に見守ります。
 ・高齢者等声かけ見守り巡回事業
 ・除排雪支援チーム組織支援
 ・町内会、集落への出前講座



- ③介護保険以外の支援
【おもな取り組み】
 ◆家族介護の負担軽減を図るため、介護方法の習得機会をつくり、また重度の要介護認定者を在宅で介護している世帯を支援します。
 ・家族介護教室の開催
 ・オムツ代の助成
 ・家族介護援助金の支給
 ◆虚弱な高齢者の日常生活を支援します。
 ・緊急通報システムの設置
 ・話し相手としてのヘルパー派遣（安心生活見守り支援）
 ・除排雪支援
 ・見守りネットワーク（配食）支援
 ◆健康・福祉・生活を応援します。
 ・はり、灸、マッサージ施術費の助成
 ・住宅バリアフリー改修費補助
- ④高齢者の人権を守る支援
【おもな取り組み】
 ◆認知症等で判断力が低下しても安心して生活ができるように、各種支援の周知と人権にかかわる問題の早期発見や問題解決を図ります。
 ・高齢者総合相談、無料法律相談、人権擁護相談の紹介
 ・成年後見制度、地域福祉権利

計画の策定にあたって参照指標としたアンケート等の集計値

【基本チェックリスト】より		【介護保険ニーズ調査】より (%)	
調査分野	調査内容	はい	いいえ
日常生活行動	バスや電車以外出している	76.9	23.1
	友人の家を訪ねている	81.4	18.6
	日用品等の買い物をしている	87.4	12.6
運動器機能状況	転倒の不安が大きい	39.5	60.5
	手すり等を使わずに階段をのぼる	66.6	33.4
栄養の状態	15分くらい続けて歩いている	79.6	20.4
	この1年間で転んだ	17.9	82.1
口腔機能状況	6カ月間で体重が減少	10.7	89.3
	固い物が食べにくくなった	23.6	76.4
外出状況	口の渇きが気になる	18.6	81.4
	昨年より外出が減っている	25.3	74.7
認知状況	週1回以上外出している	87.6	12.4
	日付がわからないときがある	19.9	80.1
うつ状況	何度も同じことを聞く	17.2	82.8
	物事をおっくうに感じる	28.1	71.9
	わけもなく疲れたと感じる	22.7	77.3
	自分が役に立つと思えない	18.2	81.8

Q: どのようになったら介護保険を利用したいか	A	(%)
Q: どのようになったら介護保険を利用したいか	A: 身の回りのことが自分でできなくなったとき	63.7
	家族が介護を続けることが困難になったとき	19.6
	利用する予定はない	10.1
	その他と無回答	6.6
Q: どのような介護をしてもらいたいか	A: 自宅で介護保険サービスを利用	33.1
	自宅で家族に介護してもらいたい	31.9
	特養ホームや老健施設への入所	27.1
	その他と無回答	20.9
Q: 今後充実に望む介護保険サービスは	A: 訪問診療（医師の訪問）	27.5
	要介護の重度化を防ぐ健康づくり援助	21.8
	訪問介護	19.8
	老人保健施設	14.0
	通所介護（デイサービス）	13.0