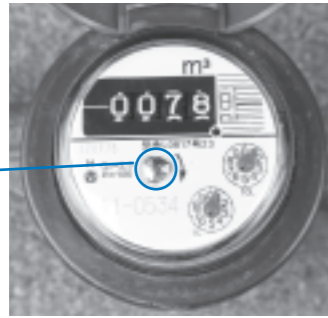


漏水にご注意ください！ ～ガス水道局からのお知らせ～

毎月の検針お知らせ表で、水道の使用量が
増えた場合は、漏水している場合があります。
次の手順で確認することができます。

- ①家中の蛇口を全部締めます。
- ②不凍栓（凍り止め）は全開、全閉かを確認します。
（半開きになっていると地下に水が流れていま
す。）
- ③水道メーターのパイロット（銀色の円盤）が回っ
ているか確認します。回っていると漏水の可能
性があります。



水道メーターの
パイロット計

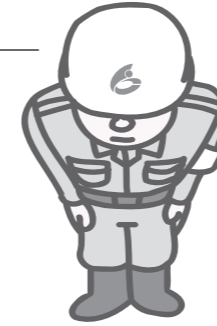
漏水の可能性がある場合には至急、にかほ
市指定給水装置工事事業者へ修理を依頼して
ください。（工事代はお客様負担）

漏水により上下水道料金が高額になった場
合、料金の一部が減免になる制度があります。
ただし次の場合は減免対象とはなりませんの
で、ご注意ください。

- ①使用者が故意に給水装置を損傷した場合
- ②使用者が漏水の事実を知りながら修理依頼を怠っ
た場合
- ③使用者が漏水の通告をされたにも関わらず、使用
者の都合で修理を延期した場合
- ④漏水頻度の高い老朽管で、その布設替えを勧告さ
れた部分の漏水の場合
- ⑤不正工事により施工された給水装置の場合
- ⑥にかほ市指定給水装置工事事業者以外の者が修繕
工事を行った場合
- ⑦同一設置場所の給水装置において、当年度中に漏
水による水道料金の減免を既に行っている場合
- ⑧漏水したと認められる月の検針水量が基本水量以
下の場合

※検針お知らせ表には氏名・住所・使用量が
記載されていますので毎回ご確認ください。

問合せ先 ガス水道局 ☎ 37 - 3131



唐戸大橋（象潟町字中橋町） 通行止めのお知らせ

唐戸大橋架替工事に伴い、右図の区間が次
のとおり終日全面通行止めとなります。

大変ご迷惑をおかけしますが、ご理解とご
協力をお願いします。

なお、近隣の方で工事箇所付近を通行され
る際は、誘導看板等の案内に従っていただき
ますようお願い致します。



通行止め日時

平成 25 年 8 月 17 日(土)～
平成 26 年 3 月 25 日(火)

発注者・問合せ先 建設課 ☎ 38 - 3006
請負者 コマツ建設株式会社 ☎ 38 - 2250

仁賀保公民館屋上 ・外壁改修工事について

仁賀保公民館（むらすぎ荘）の屋
上・外壁の老朽化のため、その改修
工事を次の期間実施しま
す。館内は利用できま
すが、駐車場は1部、利用
が制限されます。



公民館駐車場をご利用
できない場合はグリーンフィールド
駐車場または旧八木電子向かいの駐
車場（線路脇）をご利用ください。

工事期間 8月16日(金)～
11月30日(土)
問合せ先 仁賀保公民館
☎ 37 - 3121

① 施設管理人	募集番号・職種	人数	応募条件	勤務地
1	▽パソコン操作	1	仁賀保公民館 青少年労働ホーム	仁賀保公民館 青少年労働ホーム

対象者	にかほ市民	採用方法	1次：書類選考 2次：面接（書類選考 後、面接日を連絡。面 接は担当課）
雇用期間	9月1日～26年	賃金	6,500円/日
社会保険	有	勤務時間	午前8時00分～ 午後4時45分
勤務日数	20日程度/月	勤務方法	申込先に備え付 けの指定用紙に必要事 項を記入の上、応募
申込先	総務部総務課人事 管理班（象潟庁舎）、 せくさくさ。	問合せ先	総務部総務課人事 管理班 ☎ 43・3200
申込方法	申込先に備え付 けの指定用紙に必要事 項を記入の上、応募	※業務内容については仁賀 保労働青少年ホーム ☎ 35・	4711までお問い合わせ

市臨時職員の募集

奥の細道象潟全国俳句大会 投句、吟行句会参加者を募集

今回の全国俳句大会は、第30回の記念大会
として、また、国民文化祭のイベントとし
て、次のとおり開催します。事前投句および吟
行句会（当日投句）の参加者を募集しています。

吟行句会・交流会 10月5日(土)（講師を囲ん
で茶話会）※吟行句会の参加は無料。
交流会は1,000円。

俳句大会 10月6日(日)
講師・選者 片山由美子氏（俳句協会理事）

【事前投句】
兼題 四季雑詠二句
投句料 1,000円
投句締切 9月2日(月)



問合せ先 象潟郷土資料館 ☎ 43 - 2005

※投句用紙（兼俳句大会、吟行会参加申込書）
の請求や問い合わせ先は象潟郷土資料館へお
願いします。投句用紙は市のHPからも入手
できます。

ひばり荘で 池田修三版画展 「ふるさとの情景」開催

象潟郷土資料館では出張企画展として、
仁賀保高原「ひばり荘」で池田修三版画展
「ふるさとの情景」を開催いたします。見
学は無料ですのでぜひご覧ください。

期間 8月10日(土)～25日(日)
時間 午前9時～午後5時