



**いざ、真剣勝負！
 接戦を制したのは！？**

- 主な内容**
- 国民文化祭・あきた2014……P 2～3
 - 子育て世帯臨時特例給付金などP 4～5
 - まちの話題……P 8～9
 - 行政情報チャンネル……P13～16
 - 暮らしの掲示板……P17～19
 - 戸籍の窓口、5月のカレンダー……P21

写真＝5月10日、上浜小学校運動会

vol.209 **6.1**
 2014

がんばろう東北



霊峰鳥海山の歴史等にかかわる資料を展示

象潟郷土資料館 史跡「鳥海山」国指定5周年記念企画展
あお 仰げば鳥海山 — 霊峰鳥海山の記憶をたどる —

平成21年7月23日、にかほ市の金峰神社境内と標高743mに位置する霊峰神社跡が由利本荘市の森子大物忌神社境内、木境大物忌神社境内と道者道、山形県遊佐町の鳥海山大物忌神社境内とともに「鳥海山」の名称で国の史跡に指定され、平成26年は国指定から5周年の節目の年にあたります。この機会に、この地域に遺る鳥海山の歴史や信仰、文化にかかわる資料を展示いたします。期間は6月7日から来年の5月24日までの予定です。

初日は次のとおり展示説明会を開催します。入館無料ですのでぜひご参加ください。

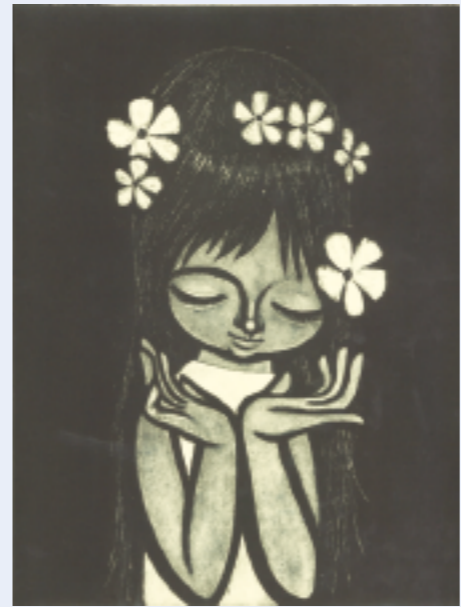
日時 6月7日(土)午前10時～
 展示解説 齊藤壽胤氏(秋田県民俗学会副会長)、資料館学芸員

池田修三没後10年作品展

「こどもたちのいろどり」も同時開催

本年は本市出身の木版画家・池田修三氏(1922-2004)が亡くなって10年であることから資料館で次のとおり2回にわたり作品展を開催いたします。

- ・6月7日(土)～8月31日(日)
- 「こどもたちのいろどり」
- ・9月2日(火)～平成27年5月24日(日)
- 「ふるさとのいろどり」



オフェリア 1964

お誘い合わせの上、ぜひご来館ください。

**サッカーだ！
 ワールドカップだ!!!
 そしてFC東京だ!!!**

Jリーグの雄 FC東京
にかほでキャンプ

期日：6月20日(金)～27日(金)
 会場：仁賀保グリーンフィールド

トレーニングのほか、市民を対象にした少年サッカースクールやTMなども開催されます。
 ※詳細は広報6月15日号でお知らせします。

問合せ 市スポーツ振興課 ☎33-8855

ワールドカップ日本代表が在籍し元日本代表らも多数活躍中の強豪チームを見に行こう！

企画・編集／にかほ市広報委員会 発行／にかほ市役所
 〒018-0192 秋田県にかほ市象潟町字浜ノ田1番地
 ☎0184-43-3200(代表) ☎0184-43-7510(直通)
 電子メールアドレス info@city.nikaho.lg.jp

第29回 **国民文化祭・あきた2014**
 平成26年10月4日(土)～11月3日(月・祝)

発見×創造
 もりのつたの秋田