

Nikaho's Information

くらしの 掲示板

学び・趣味・講座

夫婦お地蔵さん作り

期日 2月10日(火)
時間 午前9時30分〜午後1時
会場 象潟公民館
参加費 1,500円(材料代含む)
持ち物 裁縫道具
申込期限 2月7日(出)
申込・問合せ えみの会
佐々木 43・5231

国際料理交流会

市内在住の外国人と料理を通じて交流しませんか。今回はアメリカ、ニュージーランドの料理を作ります。
期日 2月14日(土)
時間 午前9時〜
会場 象潟構造改善センター
参加費 500円
申込・問合せ アナコトエ
交流協会会長 佐々木 43・3291

サークル体験ツアー「やさしい英会話」

各種サークルに体験参加できる企画です。今回は、ALTのミケイラ先生の初心者向け英会話教室です。
期日 2月18日(水)
時間 午後7時30分〜9時
会場 金浦公民館
申込期限 2月12日(木)
申込・問合せ 金浦公民館
38・2049

読み聞かせボランティア研修会

読み聞かせに関心のある方であれば、あなたでも参加できますので、お気軽にお越しください。
期日 2月28日(土)
時間 午後2時〜3時30分
会場 図書館こびあ
内容 おはなしの扉代表 遠藤美弥子氏によるミニお話し会、実技指導
問合せ 図書館こびあ
38・4100

子育てサークルまんまる「笑いヨガ」

笑いヨガとは「笑いの体操」とヨガの呼吸法を組み合わせた体操です。お子さんと一緒に笑って、顔も気持ちもほぐしましょう。
期日 2月12日(木)
時間 午前10時〜11時30分
会場 金浦公民館
講師 小山田 聖子氏
参加費 100円
持ち物 動きやすい服装
申込期限 2月6日(金)
申込・問合せ 生涯学習課
38・2171

鳥海山にブナを植える会 総会・交流会

どなたでも参加できます。お気軽にお越しください。
期日 2月14日(土)
時間 午後1時〜
会場 温泉保養センターはまなす
参加費 不要
※総会終了後、新年交流会があります。参加の場合は会費2,000円。
申込・問合せ 鳥海山にブナを植える会 須田
43・3549

笑顔流筆文字教室

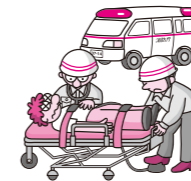
温かみがあつて人柄のじみ出る筆文字を書いてみませんか。
期日 2月28日(土)
時間 午後1時〜4時
会場 金浦公民館
講師 堀内 正己氏
参加費 100円
※別途材料代1,980円
託児 100円/人
定員 20人
申込期限 2月20日(金)
申込・問合せ 金浦公民館
38・2049

平成27年度由利耕心大学 講座受講生募集

時期 4月〜12月の毎月1回
時間 午前10時〜午後3時
会場 西目公民館シーガル
対象 にかほ市・由利本荘市に居住する50歳以上の方
科目 社会、経済、政治、教育、文化、健康、福祉、環境など
講師 県内の大学教授、著名人ほか
費用 年額3,000円(受付当日徴収)
申込期限 3月8日(日)
※オリエンテーション(開講式、打ち合わせ)は4月10日(金)の午前10時から行います。
申込・問合せ
仁賀保地域：大谷清 35・3570
金浦地域：渡会久 38・3080
象潟地域：今野隆 43・3573

交通災害共済、不慮の災害共済にご加入を！

【加入対象者】平成27年4月1日現在、市内に住んでおり住民登録をしている方。
【掛金】交通災害共済400円/人、不慮の災害共済600円/人
【共済期間】平成27年4月1日から28年3月31日まで
※途中加入の場合は、掛金納入の翌日から。
【支払共済金額】
■交通災害共済 死亡100万円、後遺障害50万〜100万円、傷害治療(日額)入院2,000円/通院800円
■不慮の災害共済 死亡60万円、後遺障害30万〜60万円、傷害治療(日額)入院1,100円
【申込窓口】生活環境課、金浦・象潟市民サービスセンター
■金融機関窓口(秋田銀行、北都銀行、羽後信用金庫、秋田しんせい農協、郵便局)
※転居や転入で案内パンフレットや加入申込書が届いていない場合や紛失した場合などは、市役所各窓口にお申し出ください。



【奨学援護金制度】交通災害等共済加入中に父母が死亡したり、重度の障害に該当した場合は、遺児等へ保育園または幼稚園から高校卒業までの最長14年間、毎月5,000円/人奨学援護金が支給されます。
【新入学児童への交通災害掛金を補助】平成27年4月に小学1年生になる児童は、平成27年度分の交通災害共済掛金が無料となり、自動加入となります。
市が一括して加入するので、各世帯での申し込みは不要です。
申込書は金浦地域が広報にかほ2月1日号、仁賀保・象潟地域が広報にかほ2月15日号と一緒に配布されます。
【問合せ】生活環境課 32-3043



消防署からのお知らせ 住宅火災が多発しています！



県内では、年が明けてから死者の発生する火災が相次いでいます。

特に冬期間は暖房器具等の使用に加え空気が乾燥し火災が発生しやすくなっています。

家族や地域の尊い命を守るため、火の取り扱いには十分注意しましょう。

また住宅用火災警報器は、もしもの時に作動するように普段からの点検を心がけましょう。



もしものことを考えよう！3つのSTOP行動

もし、触れたら？ ストープの周りに燃えやすいものを置かない

もし、こぼしたら？ ストープを点火したまま給油しない

もし、落ちたら？ ストープの上に洗濯物を干さない



問合せ にかほ市消防本部 38-2311

2月 高齢者等声掛け見守り巡回日程



以下の日程で訪問します。75歳以上の高齢者のみの世帯が対象です。65歳以上の高齢者がいる世帯も、希望があれば訪問します。

Table with 2 columns: 期日 (Date) and 巡回地域 (Itinerant Area). Rows include dates from 4日(水) to 17日(火) and corresponding locations like 釜ヶ台, 下坂, 冬師, etc.

問合せ：市社会福祉協議会 32-3010
子育て長寿支援課 32-3042