

## 『にかほひな街道』開催中 4月3日まで

～お人形の優しい微笑みが  
皆さんの春を待つ心を温かくお迎えます～

### ★ひな人形展示

象潟郷土資料館『旧商家のお雛様』  
道の駅象潟ねむの丘『ねむの丘のひな祭り』



### ★ひな人形を飾っている飲食店

- ・ホテルエクセルキクスイ
- ・食育工房 農土香
- ・いちろ
- ・和み庵 京かのこ
- ・温泉保養センターはまなす
- ・サン・ねむの木

### ★にかほ雑スイーツめぐり同時開催中

- ・幸月堂菓子舗
- ・松永菓子舗
- ・ケーキハウスフレーズ
- ・小池菓子舗
- ・パティスリー白川
- ・ケーキハウスミシェル

問合せ 観光課 ☎ 38-4305

「庄内ひな街道」と新潟県村上市の「町屋の人形さま巡り」を結ぶ日本海ひな街道。代々伝わる往時のお人形を展示、一般公開する全国的に知られる春の風物詩。ことしはにかほ市も参加します。

## 「広報モニター」募集します

**対象** 20歳以上の市民  
**期間** 1年間（平成23年4月1日号～24年3月15日号）  
**内容** アンケートへの回答やレポートの提出（毎月1回程度）  
**募集人員** 6人  
**募集期間** 3月25日（金）まで  
**応募方法** 広報モニター応募と明記し、住所・氏名・年齢・性別・職業・電話番号を記入のうえ、はがき・ファクス・電子メールで応募

応募・問合せ先 〒018-0192  
にかほ市役所 企画情報課  
☎ 43-7510 FAX 62-9013  
E-mail: kikaku@city.nikaho.lg.jp

## 平成23年度の児童扶養手当等の各手当額が変わります

「児童扶養手当法による児童扶養手当の額等の改定の特例に関する法律」の規定により、平成23年度の各手当の月額が変わります。

問合せ先 福祉事務所福祉課 ☎ 32-3034

手当の種類		平成22年度	平成23年度
児童扶養手当	全部支給	41,720円	→ 41,550円
	一部支給	41,710円～9,850円	→ 41,540円～9,810円
特別児童扶養手当	1級	50,750円	→ 50,550円
	2級	33,800円	→ 33,670円
特別障害者手当		26,440円	→ 26,340円
障害児福祉手当		14,380円	→ 14,330円
福祉手当（経過措置分）		14,380円	→ 14,330円

## 納期限

のお知らせ



2月28日は固定資産税第4期、国民健康保険税、後期高齢者医療保険料（普通徴収）第8期納期限でした。お忘れがないか、いま一度ご確認ください。納付が遅れますと、督促手数料や延滞金が発生します。  
問合せ 税務課納税班 ☎ 43-7505

## 全国健康保険協会（協会けんぽ） ～保険料率改定のお知らせ～

（平成23年4月納付分から）  
●健康保険料率：9.37% → 9.54%  
●介護保険料率：1.50% → 1.51%  
問合せ  
全国健康保険協会（協会けんぽ）  
秋田支部 ☎ 018-883-1841

## 象潟川護岸工事に伴う

### 片側交互規制と通行止規制のお知らせ

護岸工事に伴い、2月末日まで通行止めとしておりましたが、追加工事により引き続き通行止めとなります。皆様のご協力をお願いいたします。

**通行止規制** 3月1日（火）～3月31日（木）（終日）

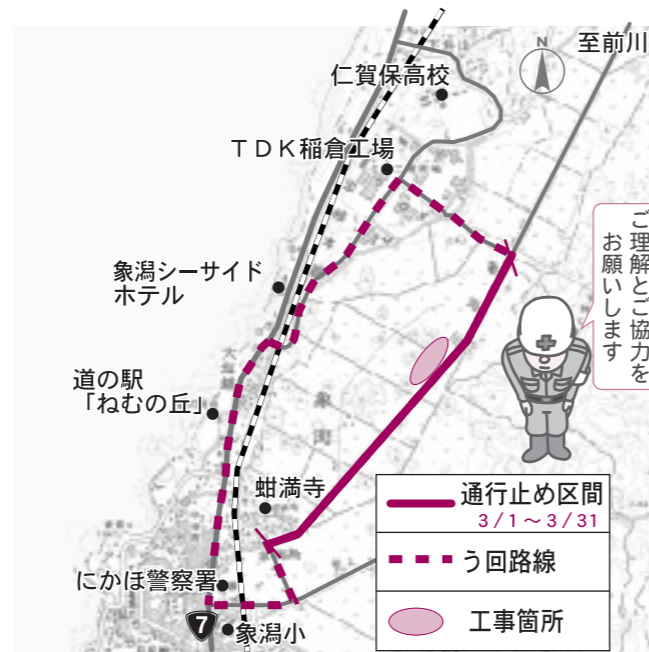
**片側交互規制** 4月1日（金）～30日（土）  
（規制時間 午前8時～午後5時）

※工事の進捗状況により、期間内であっても速やかに解除します。

工事名 県単河川改良工事（K 296-20）

発注者 由利地域振興局 工務課

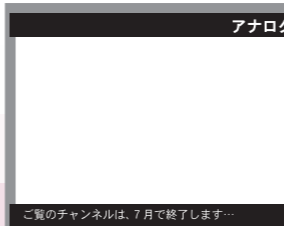
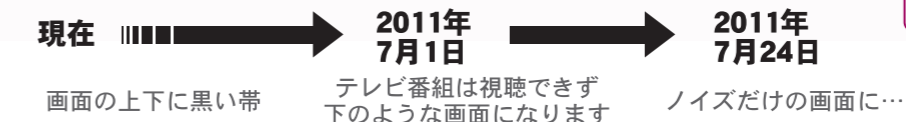
受注者・問合せ先 (有)佐藤工務店 ☎ 53-3573



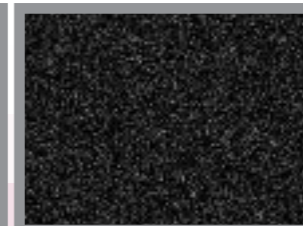
## アナログテレビ放送終了まであとわずか!!

### <<< 地デジ受信の準備をお急ぎください! >>>

アナログテレビのままだと...



ご覧のアナログテレビ放送は2011年7月24日に停止します。デジタル受信の準備をお願いします。（お問い合わせ）  
〇〇〇テレビ視聴者センター  
××××××××××××××  
総務省地上デジタルテレビジョン放送受信相談センター  
0570-07-0101  
午前9時～午後9時（土日祝）～午後6時



アナログテレビのままでは今年7月から番組放送を視聴できません。  
でんわ急げ！ デジサポへ



●デジサポ秋田  
☎ 018-884-3922  
10:00～18:00（土・日曜、祝日を除く）  
●企画情報課  
☎ 43-7510