

象潟B & G海洋センター

水泳教室

参加者募集!



平成24年度第1期
4～6月の3カ月コース(10回)

教室名(対象)	曜日	初回	時間	募集人数	内容
ベビー教室 6カ月～2歳児	金	4/13	11:00～12:00 (体験可能)	定員なし	親子のふれあいを楽しみながら、水中でのバランス感覚を養い、本能的な動きを引き出します。
のびのび教室 3～4歳児	木	4/12	12:30～13:30	15	水慣れと運動を楽しく遊びながら行い、水の特性(浮力・抵抗・水圧)を体得し、集団行動で社会性を身につけます。
	金	4/13	18:00～19:00	15	
わんぱく教室 年中・年長児	水	4/11	16:30～17:30	30	水遊びと運動を楽しく行い、初歩的な水泳技術(キック・浮き身)を体得し、集団行動で社会性を身につけます。
	木	4/12	18:00～19:00	30	
チビッコ教室 小学1、2年生	月	4/9	16:30～17:30	30	正しい運動習慣が身につくように、水慣れから泳ぎの基本的な技術を、楽しみながら、段階的に習得します。
	水	4/11	18:00～19:00	30	
	金	4/13	16:30～17:30	40	
ジュニア教室 小学3～6年生	月	4/9	18:00～19:00	30	体力向上と正しい運動習慣が身につくように、水泳の技術と泳法を段階的に習得します。
	木	4/12	16:30～17:30	40	
	土	4/14	16:30～17:30	30	
メンズ・レディース教室 高校生以上	木	4/12	10:30～11:30	10	水慣れから泳ぎ(クロール)の基本的な技術を、はじめからていねいに指導します。
	金	4/13	19:15～20:15	10	
アクアビクス教室 一般	水	5/9	12:30～13:15 (体験可能)	定員なし	水中で酸素運動とリラクゼーションを45分間行います。

【教室参加料】…1,000円

【プール使用料】

○小学生以下100円

○高校生・65歳以上250円

○一般350円

【申込方法】 海洋センターで申

込用紙に記入して提出(同センターに備え付け。市ホームページからダウンロード可)

※申込多数の時、抽選(市民優先)

【申込期限】 3月28日(水)

12:30

【申込方法】 3月28日(水)以降、各自、抽選結果等を確認して、手続きしてください。

●申込・問合せ先

象潟B & G海洋センター

☎43-6490(火曜休館)

仁賀保勤労青少年ホーム トレーニングルーム利用者募集

年度登録制。新規の方は、講習の受講が必要です。

講習日 ①4月1日(日)9:00～

②4月5日(水)18:30～

※以後の講習日は広報の行事カレンダーに掲載

開館時間 午前9:00～21:30



休館日 毎週月曜、年末年始(12月29日～1月3日)

設備等 ▽ランニングマシン▽エアロバイク▽ウエートトレーニング器具▽男女別シャワー室ほか

利用料 ▽25歳未満の勤労青少年…無料

▽一般…2,000円▽高校生…1,000円

問合せ先 仁賀保勤労青少年ホーム

☎35-4711

このうらいち 金浦市

4月1日(日)
6:00～13:00
金浦駅前通り

100年の歴史がある伝統の朝市。新鮮な野菜、鮮魚、生花、漬物などを販売します。優しさに触られる朝市散策をお楽しみください。

問合せ先 市商工会 ☎38-3350



全国の若手花火師が腕を競う

新作花火コレクション2012

花火のまち・大仙市を満喫!

見学バスツアー

★花火

(大曲ファミリースキー場)

★酒蔵見学

(秋田清酒・出羽鶴)

★B級グルメ

(花火会場)

～独身男女限定～

3月24日(土)

14:00発(象潟庁舎ほか)

22:00着(予定)

◆詳しくは市ホームページを◆

対象 県内在住・在勤の独身者

定員 男女各10名(定員超過は抽選)

参加費 無料

応募方法 電話、メールにより応募

応募期限 3月21日(水)12:00

応募・問合せ先 企画情報課 交流推進班

☎43-7510

E-mail: kikaku@city.nikaho.lg.jp



企業・事業所の皆さまへ 経済センサスー活動調査について

2月1日現在で実施した「経済センサスー活動調査」について、今後、提出された調査票の記入漏れなどについて、問い合わせをする場合があります。ご協力をお願いします。

問合せ先 総務部 総務課

総務行政改革班 ☎43-7507

軽自動車・バイク・農耕用車両など 軽自動車の手続きは3月中に!

軽自動車税は、毎年4月1日現在の所有者に課税されます。譲渡や廃車した場合でも、3月中に名義変更や廃車の手続きをしないと、来年度も元の所有者に、1年分が課税されることになります。ご注意ください。

◆手続きが必要な人

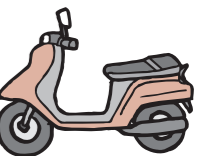
○車両を譲渡した人(下取りに出した場合も含む)

○車両を廃車した人○住所・氏名が変更した人

○車両を相続した人

※自動車販売店等に依頼した場合は、手続きが済んだことを確認してください。

問合せ先 税務課 ☎43-7505



仁賀保高原「風力発電事業」 環境アセスメント 環境影響評価の方法書を縦覧

電源開発(株)が仁賀保高原で計画中の「新仁賀保風力発電事業(仮称)」の、環境影響評価の「方法書」を縦覧します。

縦覧場所 企画情報課(象潟庁舎)

縦覧期間 3月30日(金)～5月2日(水)

(8:30～17:00、土・日曜、祝日除く)

意見受付 3月30日(金)～5月18日(金)の間中に企画情報課へ提出

問合せ先 電源開発(株)風力事業室

☎03-3546-9615

総務部 企画情報課☎43-7510

【環境影響評価(環境アセスメント)】

開発事業を行うときに、その事業が環境へ与える影響を、事前に調査・予測・評価するもの。環境に配慮した事業を実施するために行っている。

※『方法書』は環境影響評価の方法(項目・内容等)を示す