

No. 46-H30-5 金浦字金浦 215-4



建築時期	平成9年7月
宅地面積	228.34㎡
延床面積	295.63㎡
区分	売却
売却希望価格	800万円（相談可）
付帯物件	納戸、車庫
付帯物件面積	—
電気	引き込み済み
ガス	都市ガス
水道	上水道
トイレ	水洗（下水道接続済み）

最寄施設までの距離

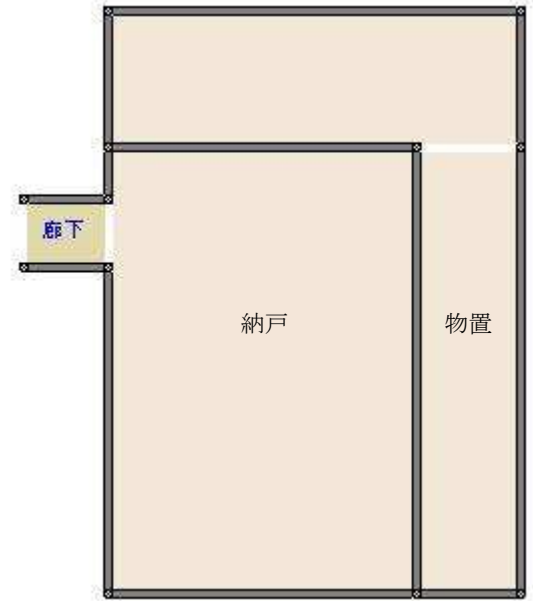
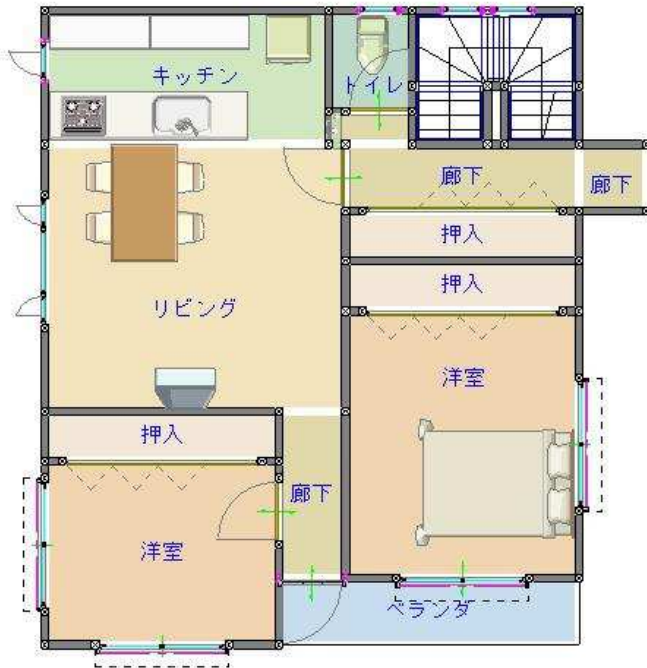
駅	J R金浦駅	0.5km
市役所	金浦庁舎	1.1km
病院	金病院	6.5km
保育園等	勢至保育園	0.4km
小学校	金浦小学校	1.4km
中学校	金浦中学校	1.2km

平面図

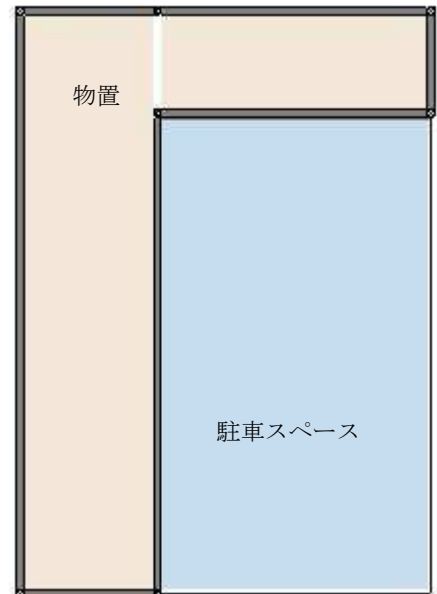
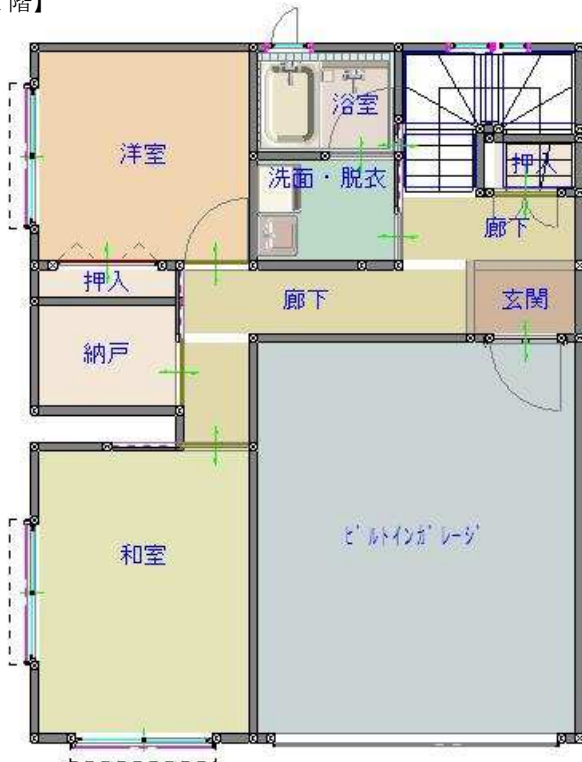
主家屋

東棟

【2階】



【1階】



※大まかな参考図であり、面積等正確ではありません。

※主家屋の東側に、納戸、駐車スペースのある東棟があります。