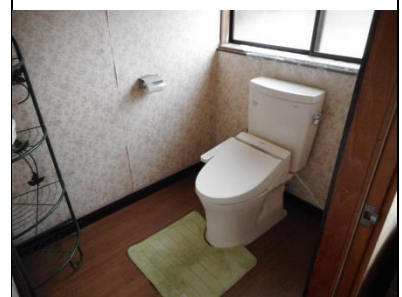
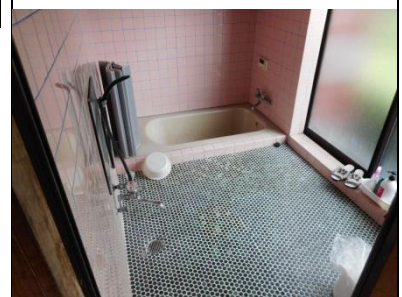


# No. 48-R01-2 三森字浜田 116



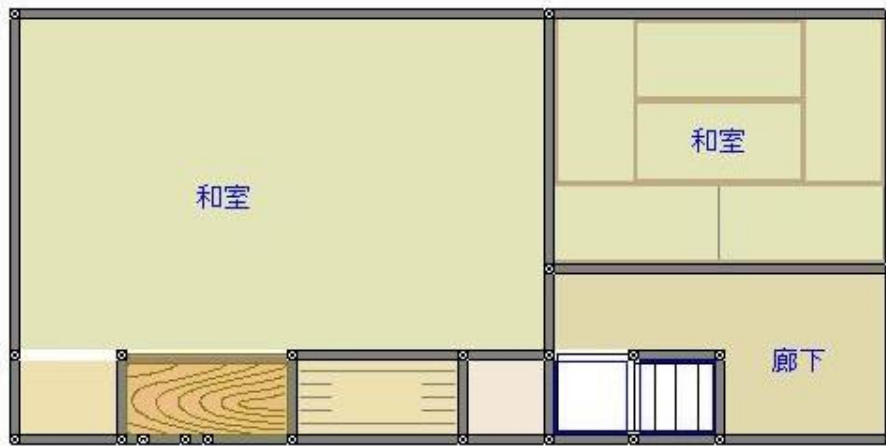
建築時期	昭和60年
家屋構造	木造2階建
宅地面積	392.62㎡
延床面積	113.40㎡
区分	売却(賃貸も可)
売却希望価格	400万円(賃貸:35,000円/月)
付帯物件	旧店舗(売却の場合のみ)
付帯物件面積	—
電気	引き込み済み
ガス	LPガス
水道	上水道
トイレ	水洗(浄化槽)

## 最寄施設までの距離

駅	JR仁賀保駅	2.8km
市役所	仁賀保庁舎	2.4km
病院	金病院	11.1km
スーパー	マックスバリュにかほ店	3.2km
保育園等	にかほ保育園	2.5km
小学校	平沢小学校	1.7km
中学校	仁賀保中学校	3.7km

平面図

2階



1階



※大まかな参考図であり、面積等正確ではありません。