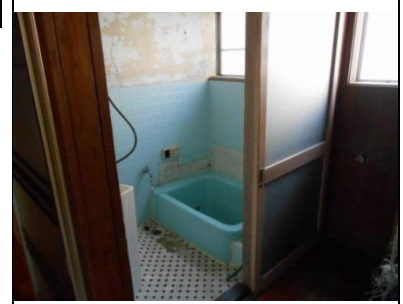


No. 35-H28-10 象潟町字鳥の海 2-9



建築時期	昭和47年、昭和61年増築
宅地面積	240.43㎡
延床面積	118.29㎡
区分	売却
売却希望価格	200万円 【R3.8月価格改定】
付帯物件	車庫兼物置
付帯物件面積	
電気	引き込み済み
ガス	都市ガス
水道	上水道
トイレ	汲み取り

最寄施設までの距離

駅	JR象潟駅	2.1km
市役所	象潟庁舎	1.3km
病院	金病院	1.8km
保育園等	白百合保育園	0.6km
小学校	象潟小学校	2.4km
中学校	象潟中学校	1.3km