

# No. 61-R02-10 院内字下横根 33-13

◆子ども部屋が作れる4LDK住宅！子育て世帯におすすめ！すぐ住めます！



## <物件情報>

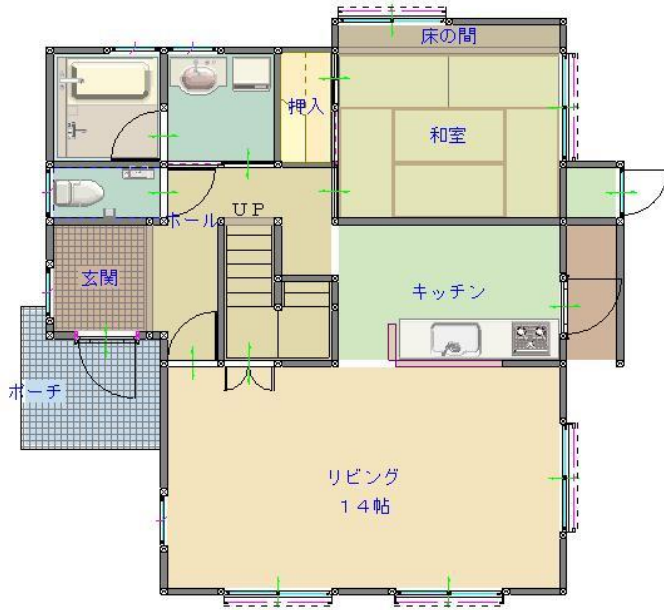
建築時期	平成12年8月
家屋構造	木造瓦葺2階建
宅地面積	184.24㎡
延床面積	119.65㎡
区分	売却
希望価格	950万円
付帯物件	—
水道	上水道
電気	引き込み済み
ガス	LPガス
キッチン	LPガス
トイレ	水洗(下水道)
風呂	灯油
その他	駐車場(3台)

## <主な最寄り施設までの距離>

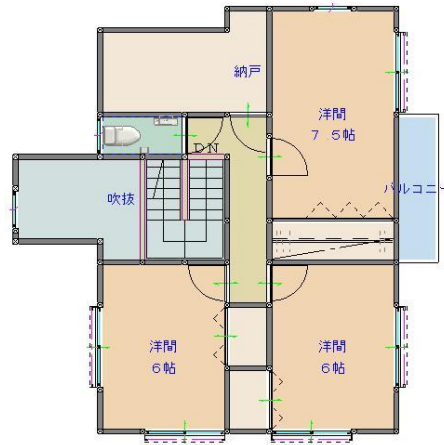
駅	JR仁賀保駅	2.5km
市役所	仁賀保庁舎	2.2km
病院	すずらん診療所	1.5km
スーパー	マックスバリュにかほ店	1.7km
保育園等	にかほ保育園	1.8km
小学校	院内小学校	1.4km
中学校	仁賀保中学校	2.1km
高校	仁賀保高校	9.3km
高速道路	仁賀保IC(日本海東北自動車道)	2.3km

平面図

1階



2階



※大まかな参考図であり、面積等正確ではありません。