

No. 66-R03-4 金浦字堀切 65-7

◆海まで車で5分！海派におすすめ！桜の名所も徒歩圏内にある9LDK住宅

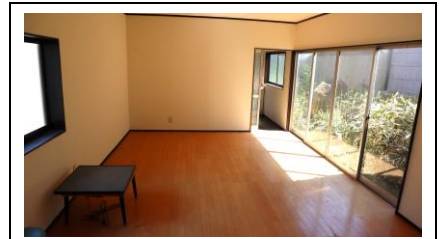


<物件情報>

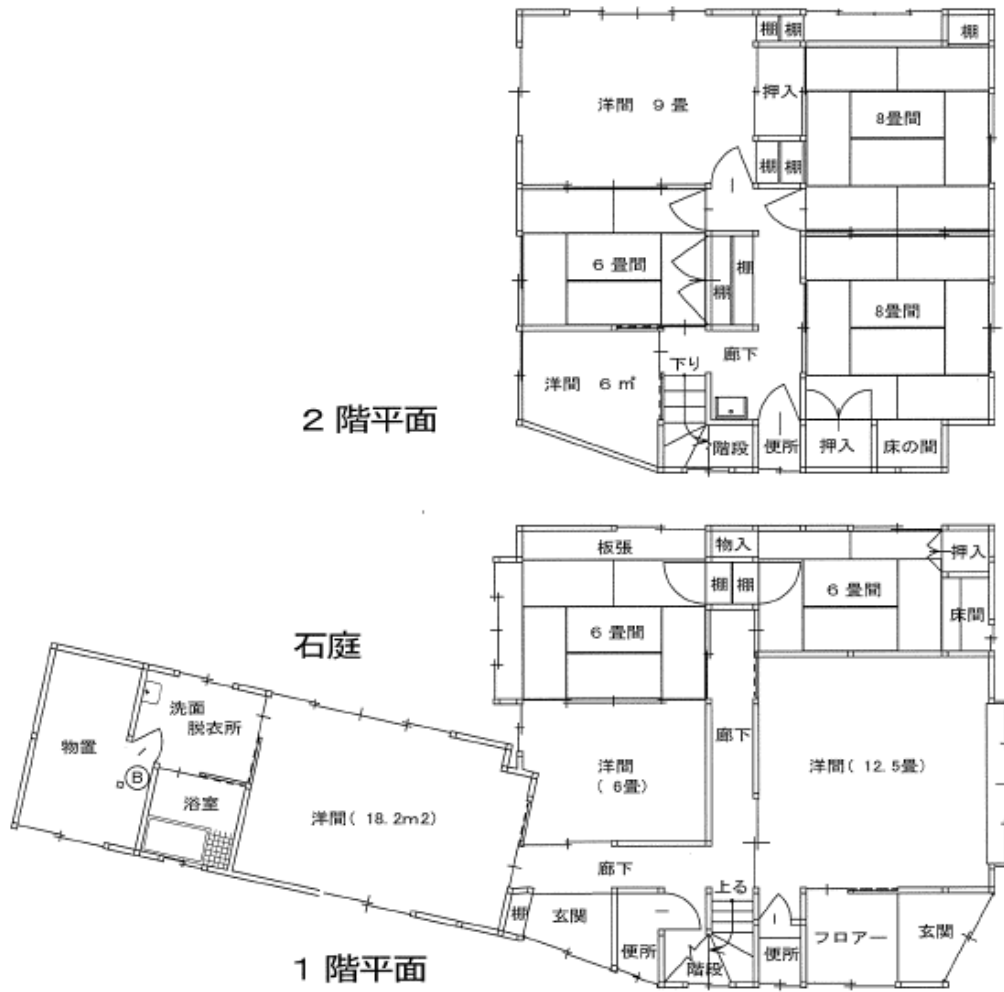
建築時期	不明（昭和38年頃）、増築・リフォームあり
家屋構造	木造亜鉛メッキ鋼板葺2階建
宅地面積	224.49㎡
延床面積	212.48㎡
区分	売却
希望価格	150万円
付帯物件	—
水道	上水道
電気	引き込み済み
キッチン	都市ガス
風呂	電気
トイレ	水洗（下水道）
その他	駐車場なし

<主な最寄り施設までの距離>

駅	JR金浦駅	0.4km
市役所	金浦庁舎	1.0km
病院	夕日ヶ丘クリニック	0.6km
スーパー	マックスバリュ金浦店	0.8km
コンビニ	ローソンにかほ金浦インター店	1.3km
保育園等	勢至保育園	0.5km
小学校	金浦小学校	1.3km
中学校	金浦中学校	1.0km
高校	仁賀保高校	3.0km
高速道路	金浦IC（日本海東北自動車道）	1.2km



平面図



※大まかな参考図であり、面積等正確ではありません。