

No. 69-R03-7 金浦字堀切 134-2

◆県内でも有数の桜の名所・勢至公園を望む花見が楽しめる戸建て住宅！



<物件情報>

建築時期	昭和56年
家屋構造	木造瓦葺2階建
宅地面積	169.87㎡
延床面積	191.13㎡
区分	売却
希望価格	300万円
付帯物件	—
水道	上水道
電気	引き込み済み
キッチン	LPガス
風呂	灯油
トイレ	水洗（浄化槽）
その他	駐車場なし

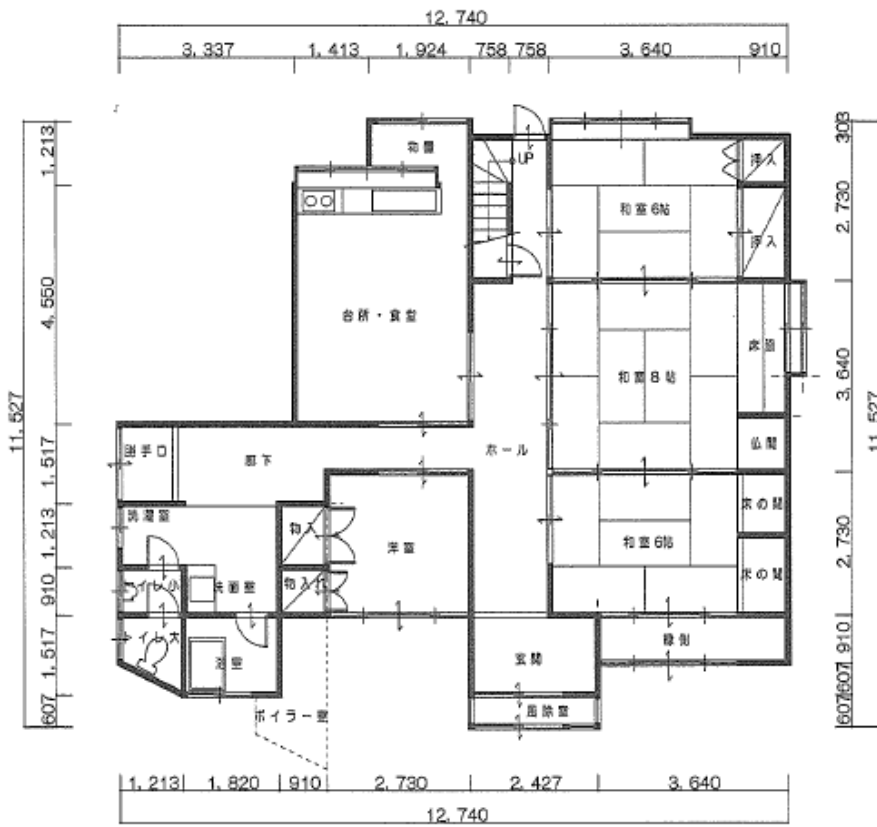
<主な最寄り施設までの距離>

駅	JR金浦駅	0.7km
市役所	金浦庁舎	1.3km
病院	夕日ヶ丘クリニック	0.9km
スーパー	マックスバリュ金浦店	1.1km
コンビニ	ローソンにかほ金浦インター店	1.6km
保育園等	勢至保育園	0.6km
小学校	金浦小学校	1.5km
中学校	金浦中学校	1.3km
高校	仁賀保高校	3.3km
高速道路	金浦IC（日本海東北自動車道）	1.5km

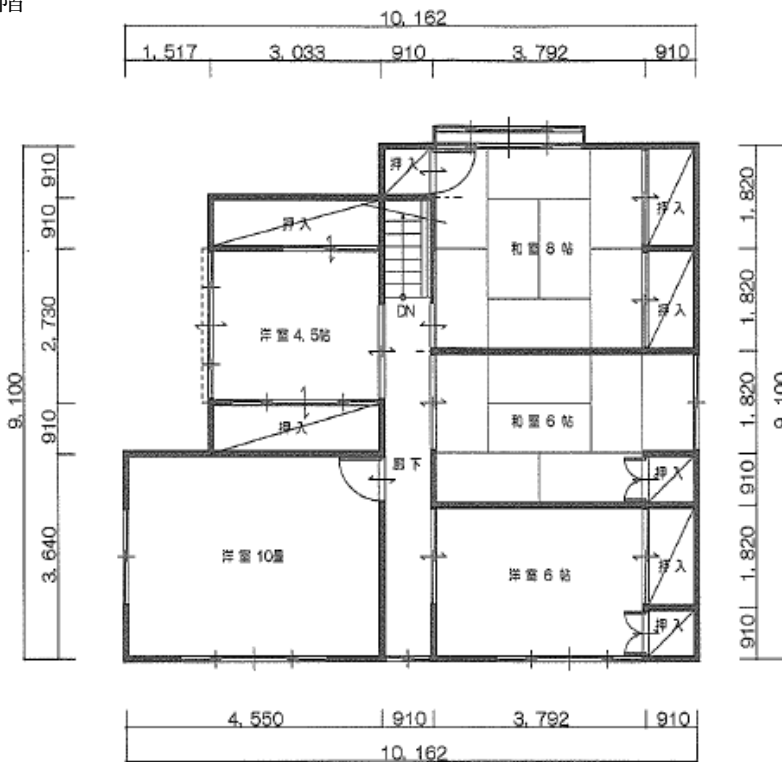


平面図

1階



2階



※大まかな参考図であり、面積等正確ではありません。